

床土入機

パーツリスト PARTS LIST

(2020年版)

型 式
AT-604



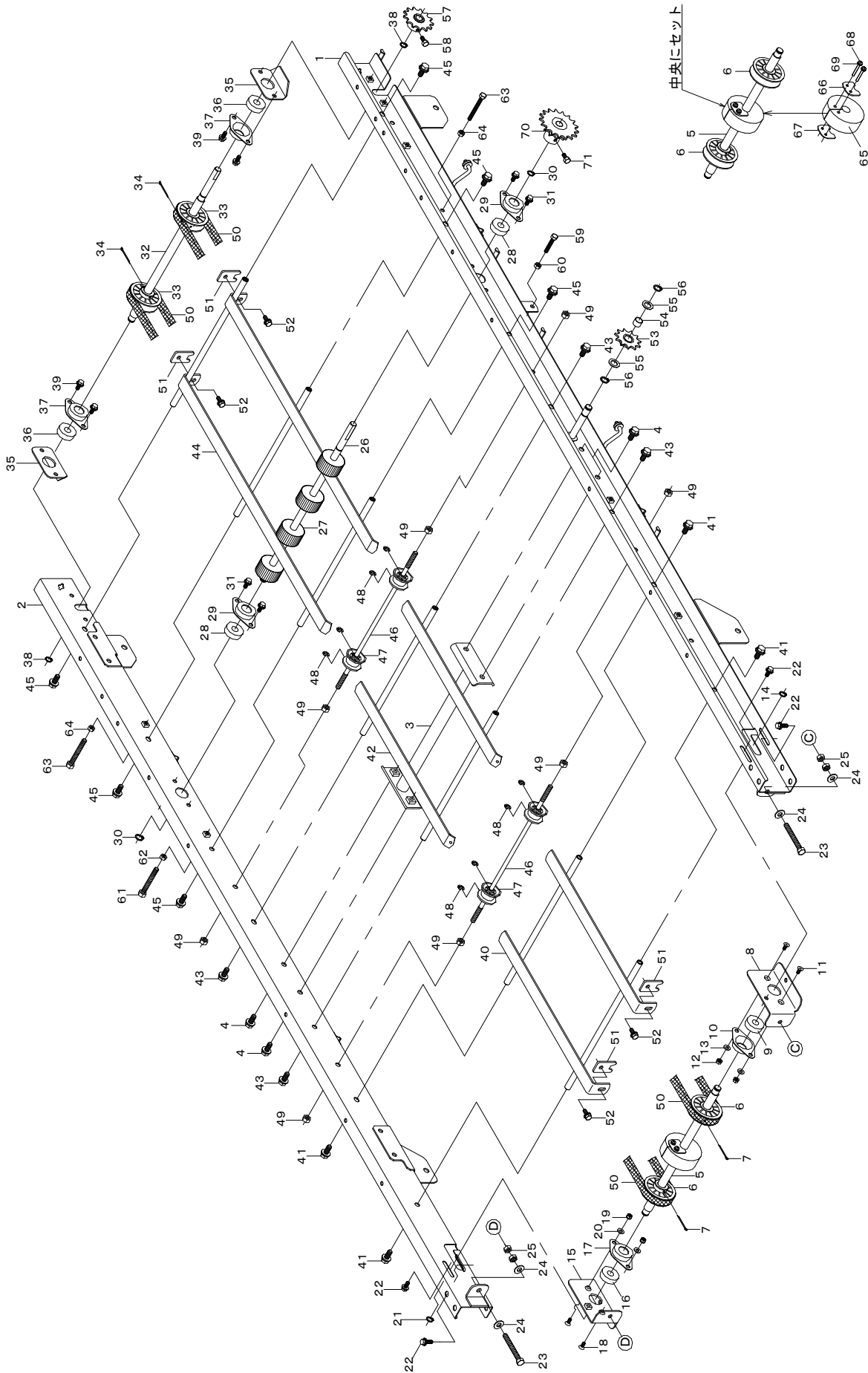
株式
会社

石井製作所

目 次

F 1. フレーム・搬送関係	1
F 2. ガイド・スタンド・キャスター関係	7
F 3. クリダシ関係	9
F 4. 回転ブラシ関係	15
F 5. 電装関係	17
F 6. チンアツロール・スミトリ関係	19
F 7. ホツパ・カバー関係	23
F 8. 付属品・オプション関係	25
F 9. ホジョホツパ（オプション）〈AT-H75〉	27
F 10. マーク関係	29

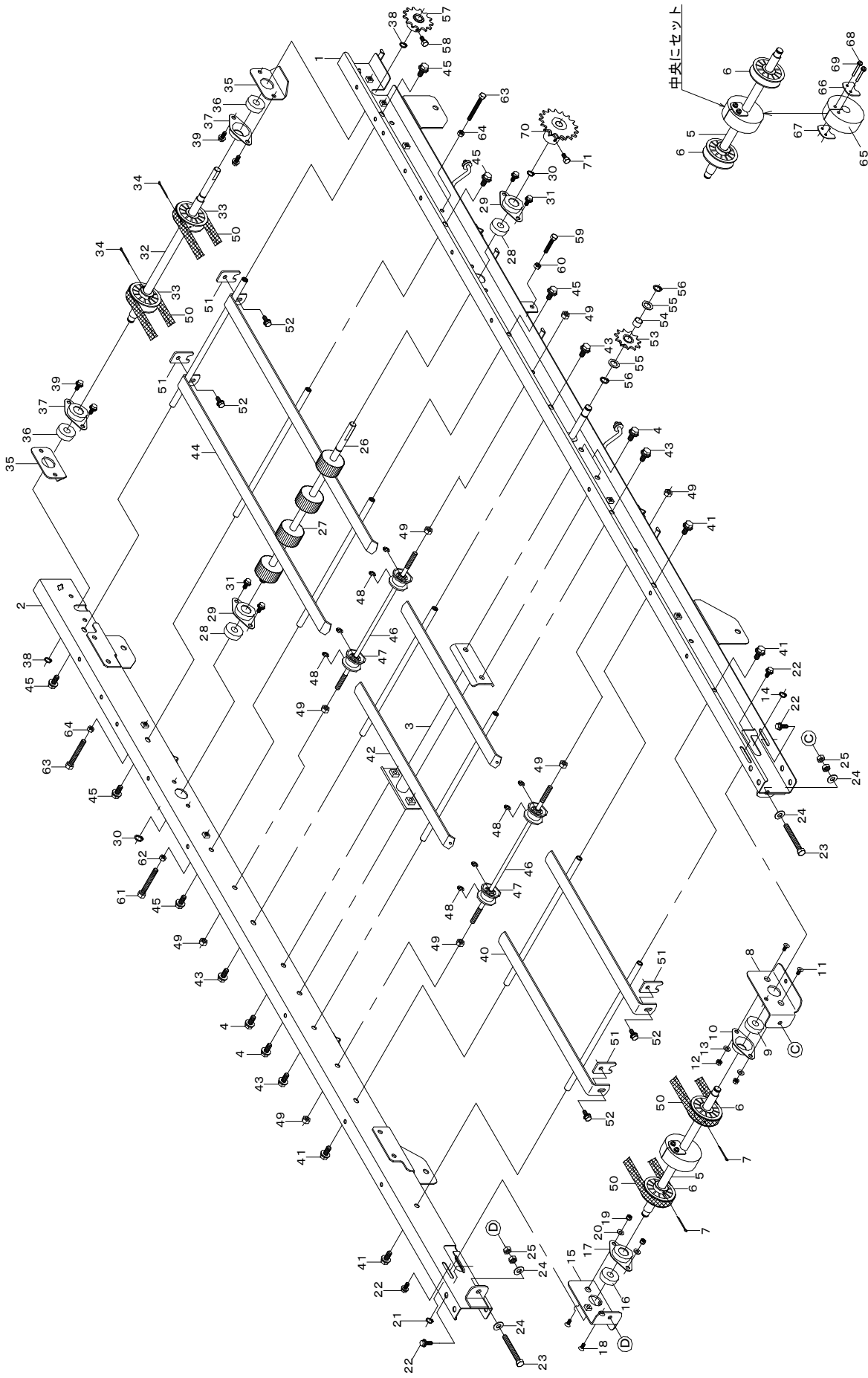
F1. フレーム・搬送関係



F 1. フレーム・搬送関係

見出番号	部 品 番 号	部 品 名 称	台 当 個 数	規 格	備 考
1-1	1187-2101-003-41	レールフレームR	1		
1-2	1187-2105-003-41	レールフレームL	1		
1-3	1187-2111-001-1	ブラケット	1		
1-4	H114-0108-016	ボルト	4	M8×16 SPW(φ18×t1.6)	
1-5	1187-2511-000	ファーストジクA	1		
1-6	1181-0146-000	ハンソウプーリー	2		
1-7	0520-0130-035	ワリピン	2	φ3×35	
1-8	1187-2513-000	セットメタルR	1		
1-9	1192-2045-000	メタル6201	1		
1-10	0750-0562-014	ボールベアリング	1		
1-11	A222-0105-012	サラコネジ	2	M5×12	
1-12	S300-0105-001	スプリングナット	2	M5	
1-13	0350-0120-512	ワッシャ	2	M5×φ12×t0.8	
1-14	0740-0001-200	Cリング	1	φ12 軸用	
1-15	1187-2515-000	セットメタルL	1		
1-16	1192-2045-000	メタル6201	1		
1-17	0750-0562-014	ボールベアリング	1		
1-18	A222-0105-012	サラコネジ	2	M5×12	
1-19	S300-0105-001	スプリングナット	2	M5	
1-20	0350-0120-512	ワッシャ	2	M5×φ12×t0.8	
1-21	0740-0001-200	Cリング	1	φ12 軸用	
1-22	H164-0106-016	ボルト	4	M6×16 SPW(φ18×t1.6)	
1-23	A110-0108-065	ボルト	2	M8×65	
1-24	0350-0140-818	ワッシャ	4	M8×φ18×t1.6	
1-25	A301-0108-001	ナット	4	M8	
1-26	1187-2518-000-1	セカンドジクB	1		
1-27	1192-2062-000	ローラ φ44.5×10	4		
1-28	0750-0562-014	ボールベアリング	2		
1-29	1192-2045-000	メタル6201	2		
1-30	0740-0001-200	Cリング	2	φ12 軸用	
1-31	H164-0106-016	ボルト	4	M6×16 SPW(φ18×t1.6)	
1-32	1187-2521-000	サードジクC	1		
1-33	1181-0146-000	ハンソウプーリー	2		
1-34	0520-0130-035	ワリピン	2	φ3×35	
1-35	1187-2523-000	セットパン	2		

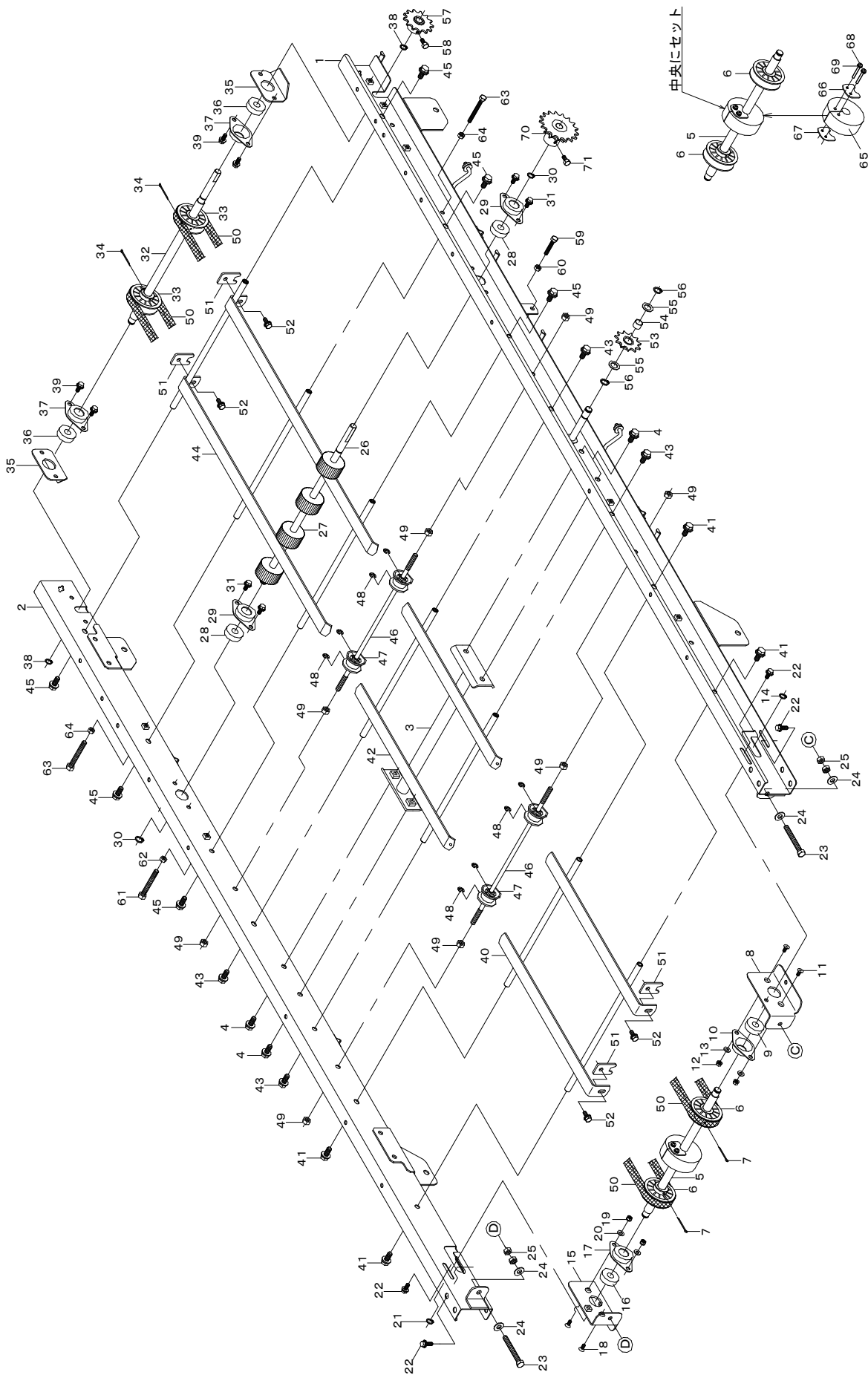
F1. フレーム・搬送関係



F 1. フレーム・搬送関係

見出番号	部 品 番 号	部 品 名 称	台当個数	規 格	備 考
1-36	0750-0562-014	ボールベアリング	2		
1-37	1192-2045-000	メタル6201	2		
1-38	0740-0001-200	Cリング	2	φ12 軸用	
1-39	H164-0106-016	ボルト	4	M6×16 SPW(φ18×t1.6)	
1-40	1187-2531-000	ベルトガイド1	1		
1-41	H114-0108-016	ボルト	4	M8×16 SPW(φ18×t1.6)	
1-42	1187-2532-000	ベルトガイド2	1		
1-43	H114-0108-016	ボルト	4	M8×16 SPW(φ18×t1.6)	
1-44	1187-2533-000	ベルトガイド3	1		
1-45	H114-0108-016	ボルト	6	M8×16 SPW(φ18×t1.6)	
1-46	1187-2534-000	シキリバー	2		
1-47	775-2108-110	ハンソウローラ	4		
1-48	0742-0100-600	Eリング	8	φ6 軸用	
1-49	A301-0108-001	ナット	8	M8	
1-50	0851-0000-135	Vベルト	2		
1-51	1187-2535-000	スクレイパ	4		
1-52	H164-0106-016	ボルト	4	M6×16 SPW(φ18×t1.6)	
1-53	1187-2155-000	スプロケット11	1		
1-54	MB12-12DU-000	ドライベアリング	1		
1-55	3864-4064-110	ザガネ	2		
1-56	0740-0001-200	Cリング	2	φ12 軸用	
1-57	1187-4521-000	スプロケット13	1		
1-58	A040-0106-012	ボルト	1	M6×12 7T	
1-59	A100-0106-030	ボルト	1	M6×30	
1-60	A300-0106-002	ナット	1	M6	
1-61	A100-0106-050	ボルト	1	M6×50	
1-62	A300-0106-002	ナット	1	M6	
1-63	A100-0106-050	ボルト	2	M6×50	
1-64	A300-0106-002	ナット	2	M6	
1-65	1187-2541-000	オクリゴムローラ	1		
1-66	1187-2543-000	ローラプレートA	1		
1-67	1187-2544-000	ローラプレートB	1		
1-68	A242-0104-030	ナベコネジ	2	M4×30	
1-69	A360-0100-402	スプリングワッシャ	2	M4	
1-70	1187-2151-001-11	スプロケット17-(12)	1		

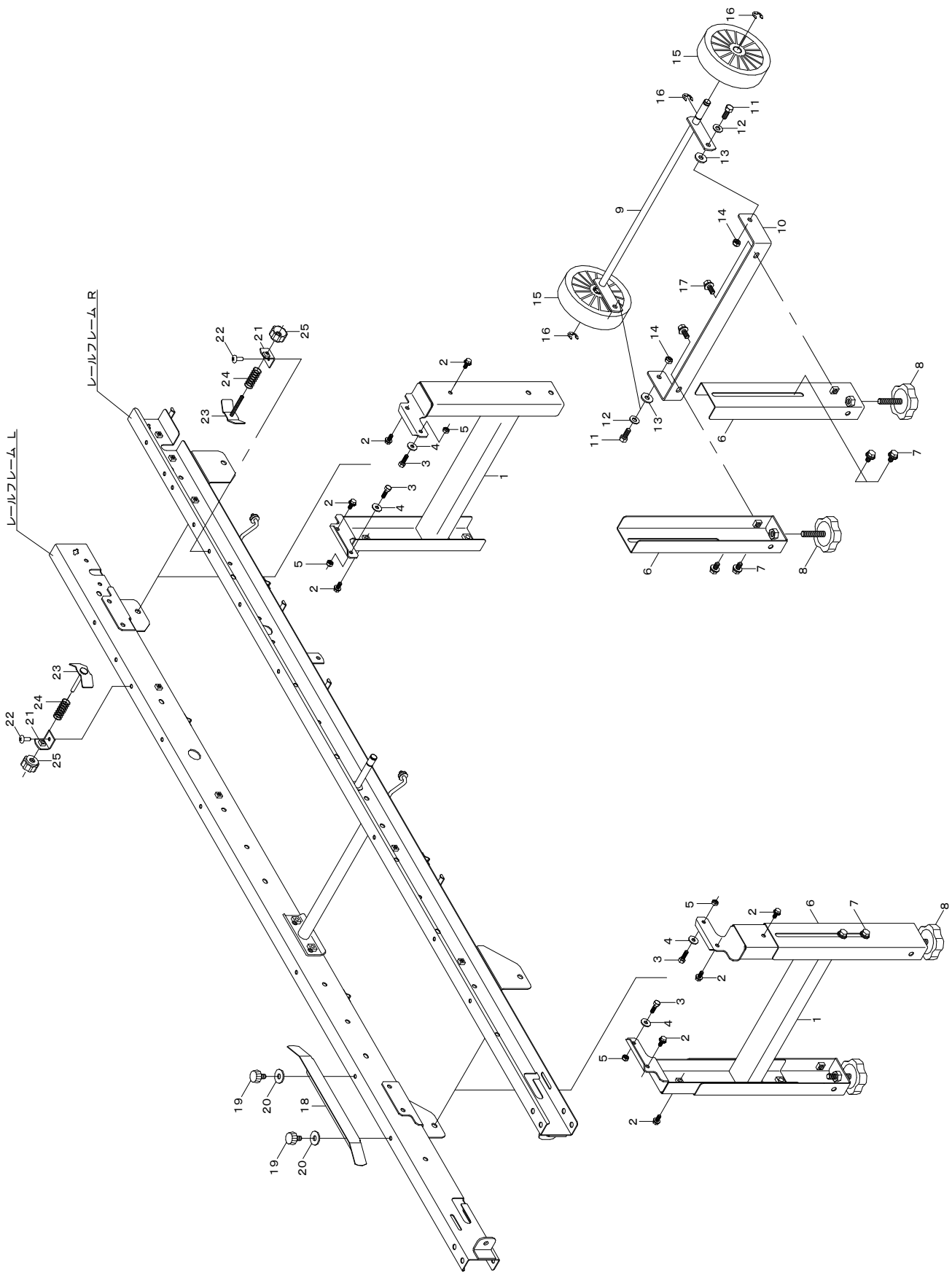
F1. フレーム・搬送関係



F 1. フレーム・搬送関係

見出番号	部 品 番 号	部 品 名 称	台当個数	規 格	備 考
1 -71	A040-0106-012	ボルト	1	M6×12 7T	

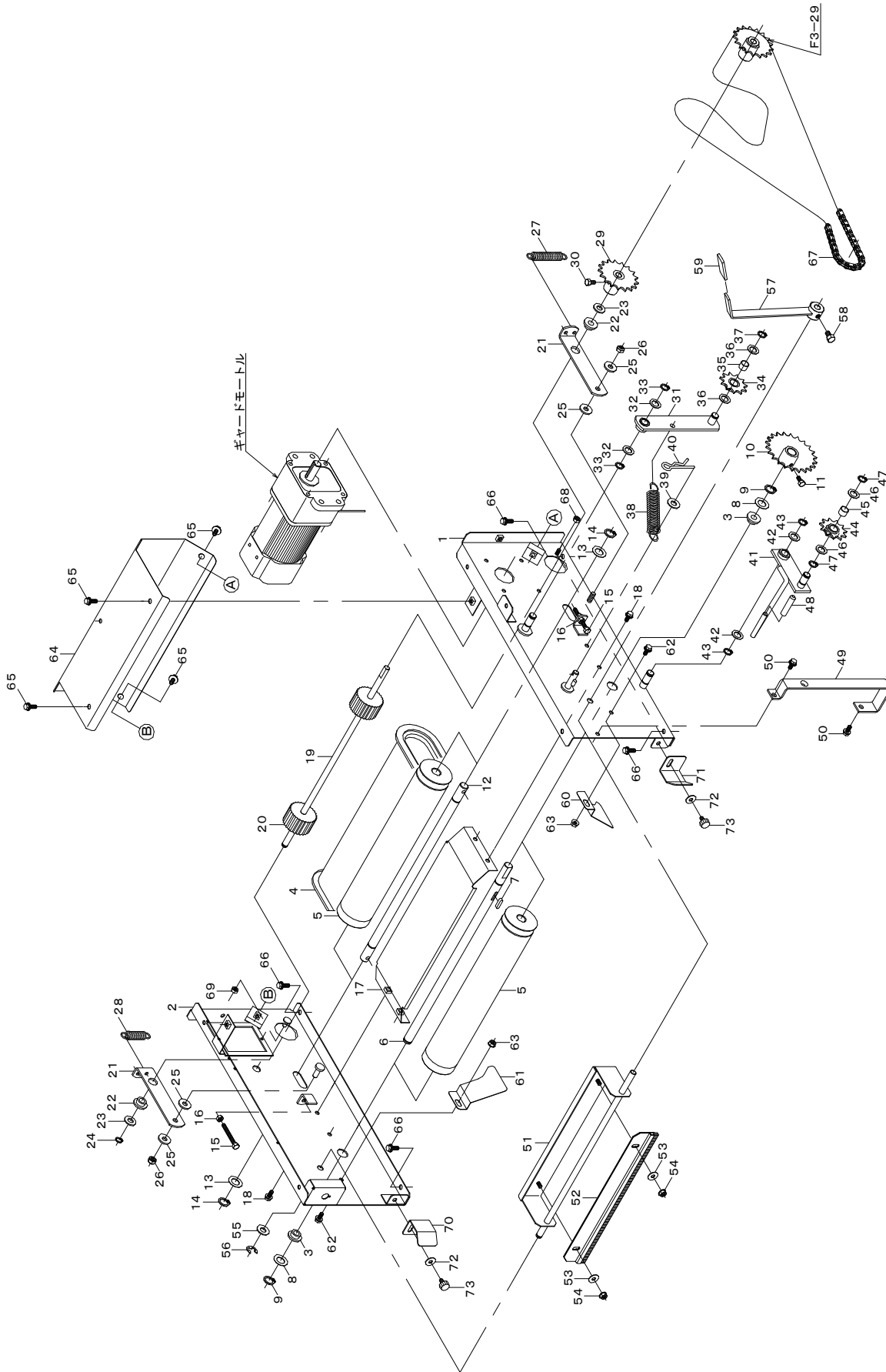
F2. ガイド・スタンド・キャスター関係



F 2. ガイド・スタンド・キャスター関係

見出番号	部 品 番 号	部 品 名 称	台当個数	規 格	備 考
2 -1	1187-2121-001-2	スタンドA	2		
2 -2	H164-0106-016	ボルト	8	M6×16 SPW(φ18×t1.6)	
2 -3	A100-0106-020	ボルト	4	M6×20	
2 -4	0350-0140-618	ワッシャ	4	M6×φ18×t1.6	
2 -5	A351-0106-000	ロックナット	4	M6	
2 -6	1187-2125-000-1	スタンドB	4		
2 -7	H174-0108-016	ボルト	8	M8×16 SPW(φ22×t2.3)	
2 -8	1192-2101-000	アジャスタボルト	4		
2 -9	1192-2004-000-01	キャスタージク	1		
2 -10	1192-2005-000	キャスターベース	1		
2 -11	A110-0108-020	ボルト	2	M8×20	
2 -12	0350-0140-818	ワッシャ	2	M8×φ18×t1.6	
2 -13	0350-0150-822	ワッシャ	2	M8×φ22×t2.3	
2 -14	A351-0108-000	ロックナット	2	M8	
2 -15	977-1227-000	キャスター	2		
2 -16	0742-0101-000	Eリング	4	φ10 軸用	
2 -17	H114-0108-016	ボルト	2	M8×16 SPW(φ18×t1.6)	
2 -18	1192-1531-000	ハコガイド2	1		
2 -19	1192-2075-000	ケシヨウネジ	2	M6×12	
2 -20	0350-0140-618	ワッシャ	2	M6×φ18×t1.6	
2 -21	1192-2081-000	ブラケットA	2		
2 -22	A252-0106-016	トラスコネジ	2	M6×16	
2 -23	1192-2082-000	ハコガイドA	2		
2 -24	3941-5015-600	スプリング40	2		
2 -25	N300-0106-E01	ENナット	2	M6 φ30 黒色	

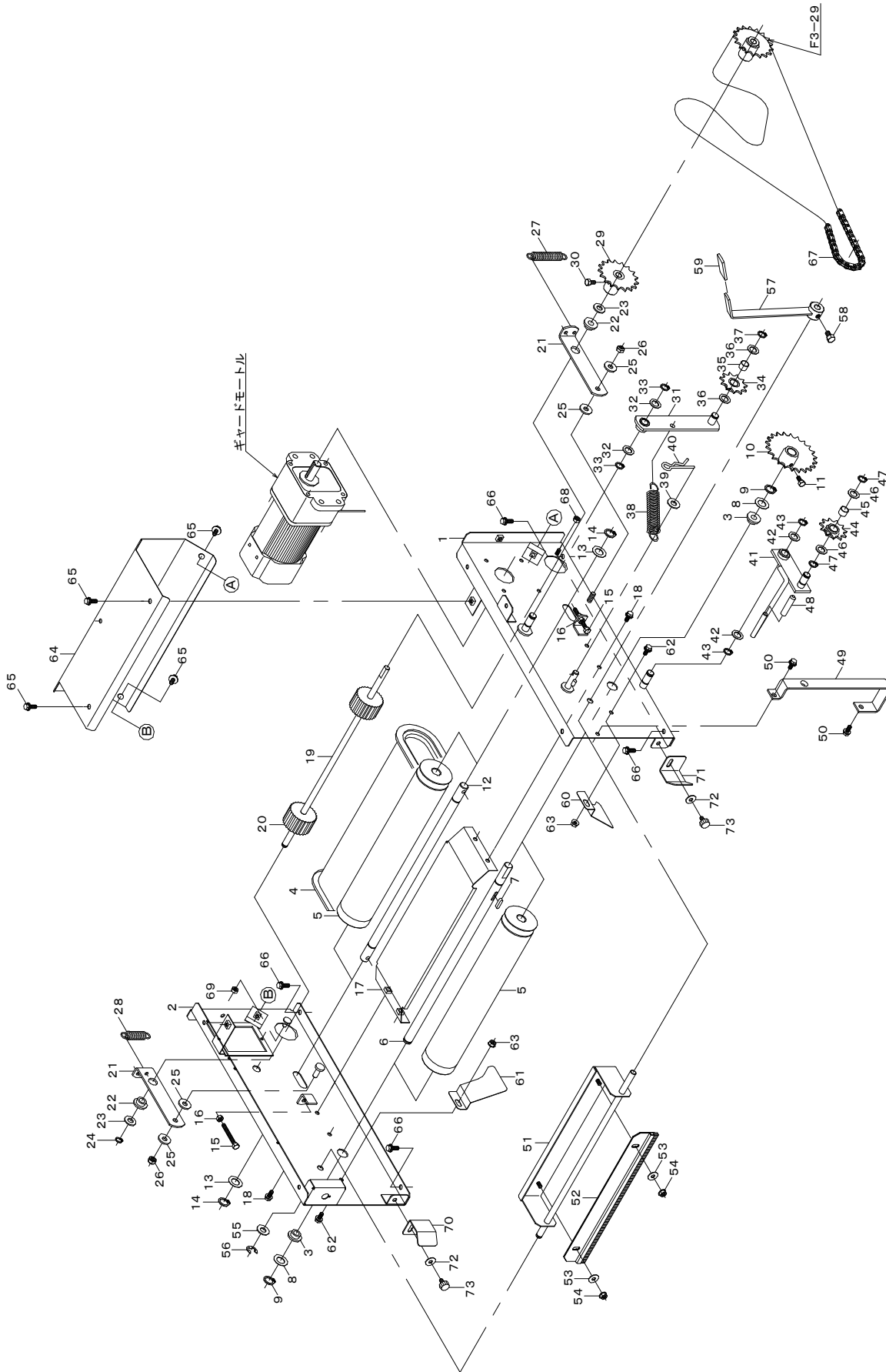
F3. クリダシ関係



F 3. クリダシ関係

見出番号	部 品 番 号	部 品 名 称	台当個数	規 格	備 考
3 -1	1187-3101-002-12	フレームR	1		
3 -2	1187-3105-002-12	フレームL	1		
3 -3	1192-4055-000	ブッシュ15	2		
3 -4	1181-0206-001-1	ベルトコンベア	1		
3 -5	1192-5506-000	コンベアロール	2		
3 -6	1187-3111-000	コンベアジクA	1		
3 -7	0572-0005-020	キー	1	5×5×20	
3 -8	1181-0216-000	ワッシャ	2	M15.5×φ25×t0.6	
3 -9	0740-0001-500	Cリング	2	φ15 軸用	
3 -10	1187-3113-000	スプロケット22	1		
3 -11	A040-0106-012	ボルト	1	M6×12 7T	
3 -12	1181-0221-000	コンベアジクB	1		
3 -13	1181-0216-000	ワッシャ	2	M15.5×φ25×t0.6	
3 -14	0740-0001-500	Cリング	2	φ15 軸用	
3 -15	A100-0106-050	ボルト	2	M6×50	
3 -16	A300-0106-002	ナット	2	M6	
3 -17	1181-0223-000	コンベアガイド	1		
3 -18	H164-0106-016	ボルト	4	M6×16 SPW(φ18×t1.6)	
3 -19	1187-3121-000	ローラシャフト	1		
3 -20	1137-2004-000	ゴムローラ	2		
3 -21	1187-3123-000	オサエアームA	2		
3 -22	1000-2348	ジクウケ(C)	2		
3 -23	1456-1374-000	チョウセイライナC	2		
3 -24	0740-0001-000	Cリング	1	φ10 軸用	
3 -25	0350-0150-822	ワッシャ	4	M8×φ22×t2.3	
3 -26	A351-0108-000	ロックナット	2	M8	
3 -27	3819-5084-000	スプリング	1		
3 -28	1181-0236-000	スプリング	1		
3 -29	1187-3124-000	スプロケット17-(10)	1		
3 -30	A040-0106-012	ボルト	1	M6×12 7T	
3 -31	1187-3131-000	タイトアーム	1		
3 -32	3864-4064-110	ザガネ	2		
3 -33	0740-0001-200	Cリング	2	φ12 軸用	
3 -34	1187-2155-000	スプロケット11	1		
3 -35	MB12-12DU-000	ドライバリング	1		

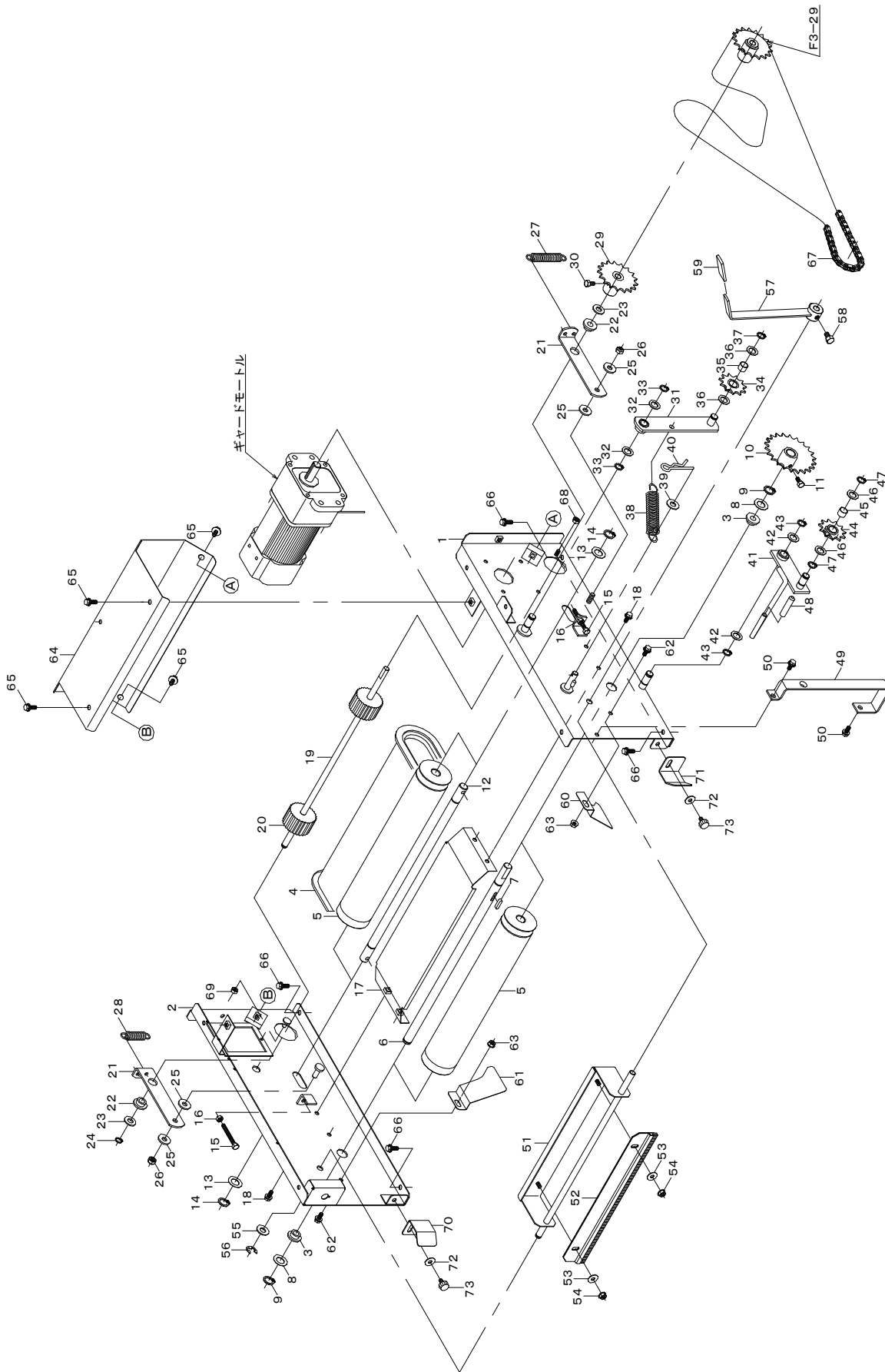
F3. クリダシ関係



F 3. クリダシ関係

見出番号	部 品 番 号	部 品 名 称	台 当 個 数	規 格	備 考
3 -36	3864-4064-110	ザガネ	2		
3 -37	0740-0001-200	Cリング	1	φ12 軸用	
3 -38	1181-0341-000	スプリング	1		
3 -39	0350-0141-022	ワッシャ	1	M10×φ22×t1.6	
3 -40	0521-0110-000	スナップピン	1	φ10用	
3 -41	1187-3136-000	クラッチアーム	1		
3 -42	3864-4064-110	ザガネ	2		
3 -43	0740-0001-200	Cリング	2	φ12 軸用	
3 -44	1187-2155-000	スプロケット11	1		
3 -45	MB12-12DU-000	ドライベアリング	1		
3 -46	3864-4064-110	ザガネ	2		
3 -47	0740-0001-200	Cリング	2	φ12 軸用	
3 -48	1220-1218-000	キャップ	1		
3 -49	1187-3138-001-2	クラッチガイド	1		
3 -50	H164-0106-016	ボルト	2	M6×16 SPW(φ18×t1.6)	
3 -51	1187-3141-000-1	ブラシフレーム	1		
3 -52	1187-3143-000	ブラシ	1		
3 -53	0350-0140-618	ワッシャ	2	M6×φ18×t1.6	
3 -54	F300-0106-001	フランジナット	2	M6	
3 -55	0350-0141-022	ワッシャ	1	M10×φ22×t1.6	
3 -56	0742-0100-800	Eリング	1	φ8 軸用	
3 -57	1181-0513-000-02	ブラシレバー	1		
3 -58	A110-0108-012	ボルト	1	M8×12	
3 -59	3704-8253-000	ニギリ	1		
3 -60	1187-3146-000	ガイドR	1		
3 -61	1187-3147-000	ガイドL	1		
3 -62	H164-0106-016	ボルト	2	M6×16 SPW(φ18×t1.6)	
3 -63	K300-0106-001	コニカルナット	2	M6	
3 -64	1187-3151-001-1	モータカバー	1		
3 -65	H164-0106-016	ボルト	4	M6×16 SPW(φ18×t1.6)	
3 -66	H164-0106-016	ボルト	4	M6×16 SPW(φ18×t1.6)	
3 -67	0870-9191-301	チェーン130	1		
3 -68	A300-0106-002	ナット	1	M6	
3 -69	A300-0106-002	ナット	1	M6	
3 -70	1187-3106-000	ハコガイドL	1		

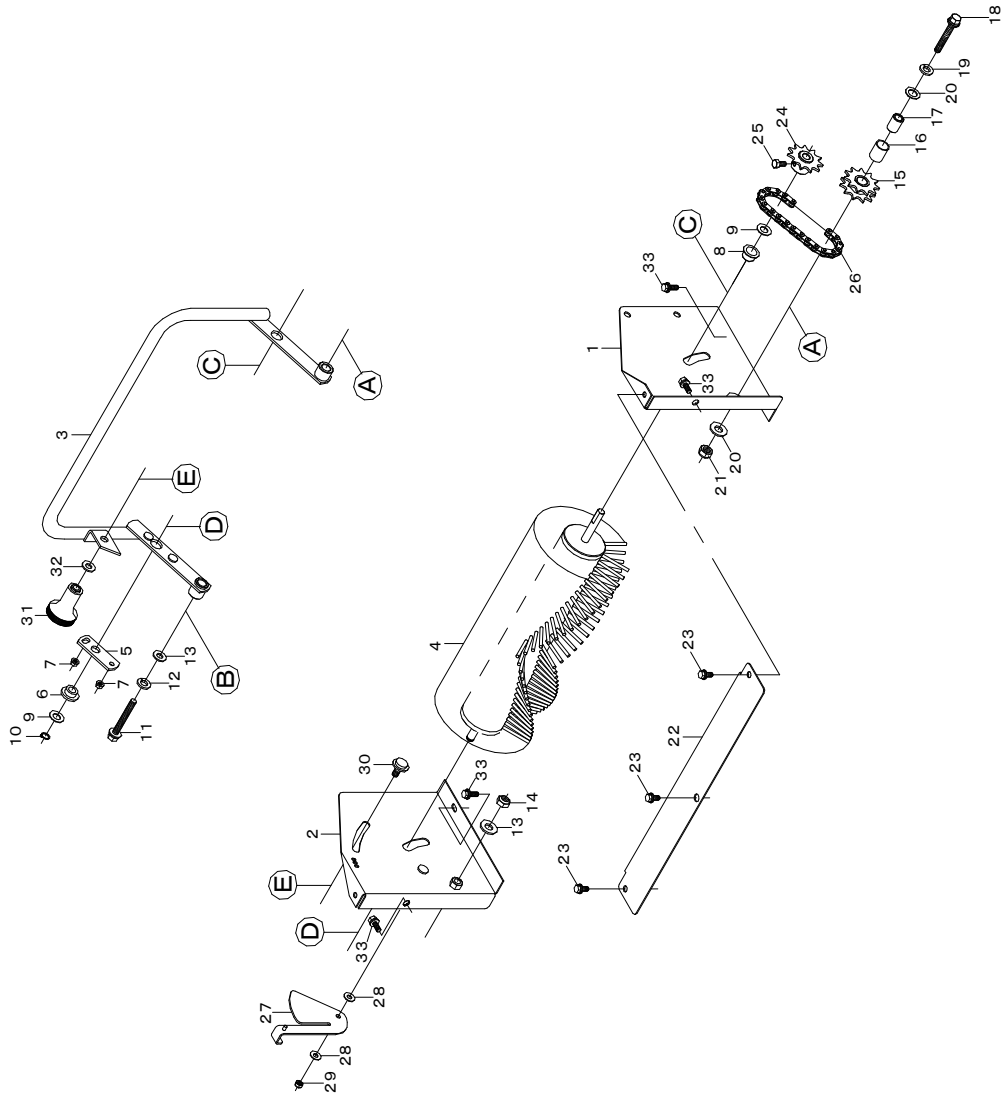
F3. クリダシ関係



F 3. クリダシ関係

見出番号	部 品 番 号	部 品 名 称	台当個数	規 格	備 考
3 -71	1187-3107-000	ハコガイドR	1		
3 -72	0350-0140-618	ワッシャ	2	M6×φ18×t1.6	
3 -73	1192-2075-000	ケショウネジ	2	M6×12	

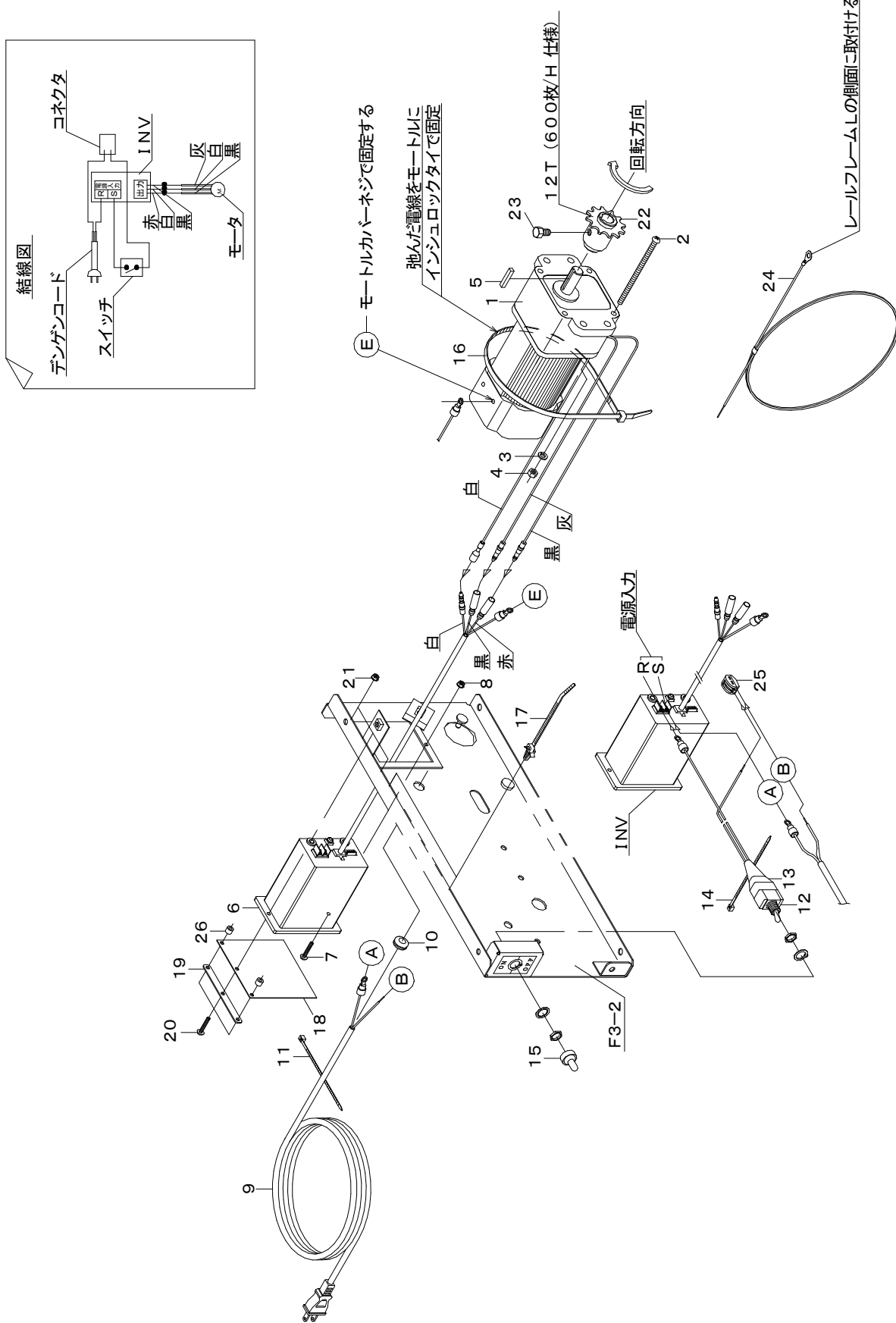
F 4. 回転ブラシ関係



F 4. 回転ブラシ関係

見出番号	部品番号	部品名称	台当個数	規格	備考
4-1	1187-3611-003-1	ブラシフレームR	1		
4-2	1187-3615-002-1	ブラシフレームL	1		
4-3	1187-3631-001-1	ブラシハンドル	1		
4-4	1187-3621-000	ハイドブラシ	1		
4-5	1187-3623-000	メタル	1		
4-6	1187-3624-000	フランジブッシュ	1		
4-7	K300-0106-001	コニカルナット	2	M6	
4-8	1000-2348	ジクウケ(C)	1		
4-9	0731-0101-010	チョウセイライナー	2	11×17×1.0	
4-10	0740-0001-000	Cリング	1	φ10 軸用	
4-11	A504-0110-055	ボルト	1	M10×55	
4-12	1187-3632-000	サラバネザガネ	1		
4-13	0350-0141-022	ワッシャ	2	M10×φ22×t1.6	
4-14	A351-0110-000	ロックナット	1	M10	
4-15	1187-3641-001	スプロケット11W	1		
4-16	MB15-20DU-000	ドライベアリング	1	1520DD	
4-17	1187-3642-000	カラー	1		
4-18	A504-0110-080	ボルト	1	M10×80	
4-19	1187-3632-000	サラバネザガネ	1		
4-20	0350-0141-022	ワッシャ	2	M10×φ22×t1.6	
4-21	A351-0110-000	ロックナット	1	M10	
4-22	1187-3638-000	プレート	1		
4-23	H164-0106-016	ボルト	3	M6×16 SPW(φ18×t1.6)	
4-24	1187-3643-000-01	スプロケット11	1		
4-25	A040-0106-012	ボルト	1	M6×12 7T	
4-26	0870-9190-241	チェーン24	1	RS37-24	
4-27	1187-3647-001-1	ゲージプレート	1		
4-28	0350-0130-613	ワッシャ	2	M6×φ13×t1.0	
4-29	A351-0106-001	ロックナット	1	M6	
4-30	1187-3648-000	ロックボルト	1		
4-31	643-1818	スロワカクドチョウセイツマミ	1		
4-32	0350-0140-818	ワッシャ	1	M8×φ18×t1.6	
4-33	H164-0106-016	ボルト	4	M6×16 SPW(φ18×t1.6)	

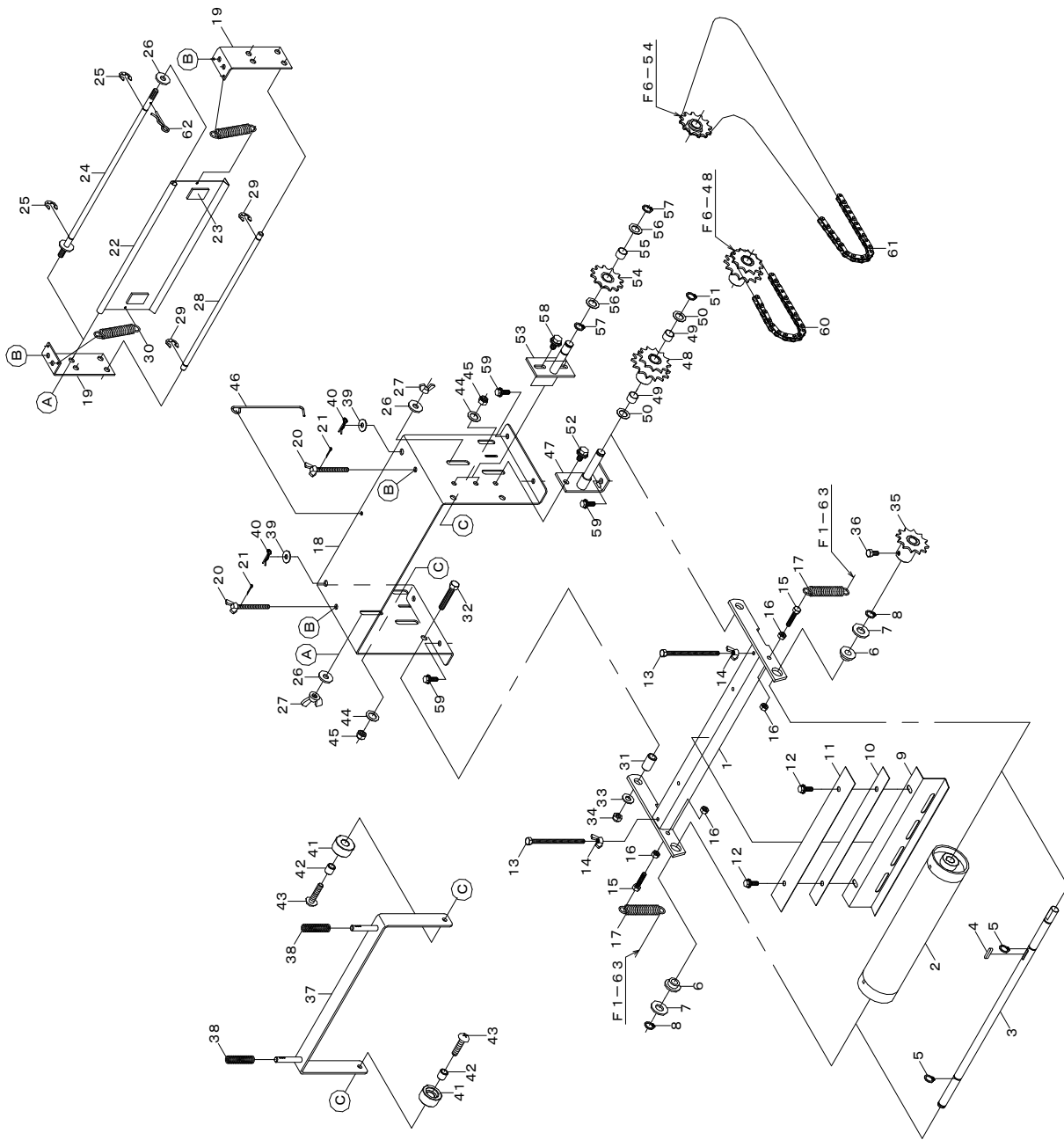
F 5. 電装関係



F 5. 電装関係

見出番号	部 品 番 号	部 品 名 称	台当個数	規 格	備 考
5 -1	1181-0312-000	ギヤードモートル	1	三菱 三相 GM-J 60W 1/40	
5 -2	A242-0006-090	ナベコネジ	4	モートル付属	
5 -3	A360-0100-602	スプリングワッシャ	4	モートル付属	
5 -4	A300-0006-002	ナット	4	モートル付属	
5 -5	0751-0005-020	キー	1	モートル付属	
5 -6	1187-4151-001-11	インバータースピードコントローラ	1		
5 -7	F242-0104-020	ナベコネジ	1	M4×20 SW付	
5 -8	F300-0104-001	フランジナット	1	M4	
5 -9	1187-4153-000	デンゲンコードB	1		
5 -10	1055-1149-000	グロメット	1		
5 -11	E310-0134-150	インシュロックタイ	1	UB-150	
5 -12	1187-4155-001-1	スイッチ A S Y	1		
5 -13	1125-1645-000	コネクタカバー	1		
5 -14	E310-0134-150	インシュロックタイ	1	UB-150	
5 -15	1192-4522-000	ボウスイキャップ	1	黒	
5 -16	E310-0150-360	インシュロックタイ	1	UB-360	
5 -17	1190-0611-000	プッシュマウントタイ	2		
5 -18	1187-4511-000	ホゴシート	1		
5 -19	1187-4513-000	シートオサエ	1		
5 -20	F242-0104-020	ナベコネジ	3	M4×20 SW付	
5 -21	F300-0104-001	フランジナット	3	M4	
5 -22	1187-4512-000	スプロケット 1 2	1		
5 -23	A050-0108-012	ボルト	1	M8×12 7T	
5 -24	1136-4505-000	アースコード	1		
5 -25	1192-4533-000	ワンタッチコネクタ	1		
5 -26	1187-4514-000	スペーサー	2		

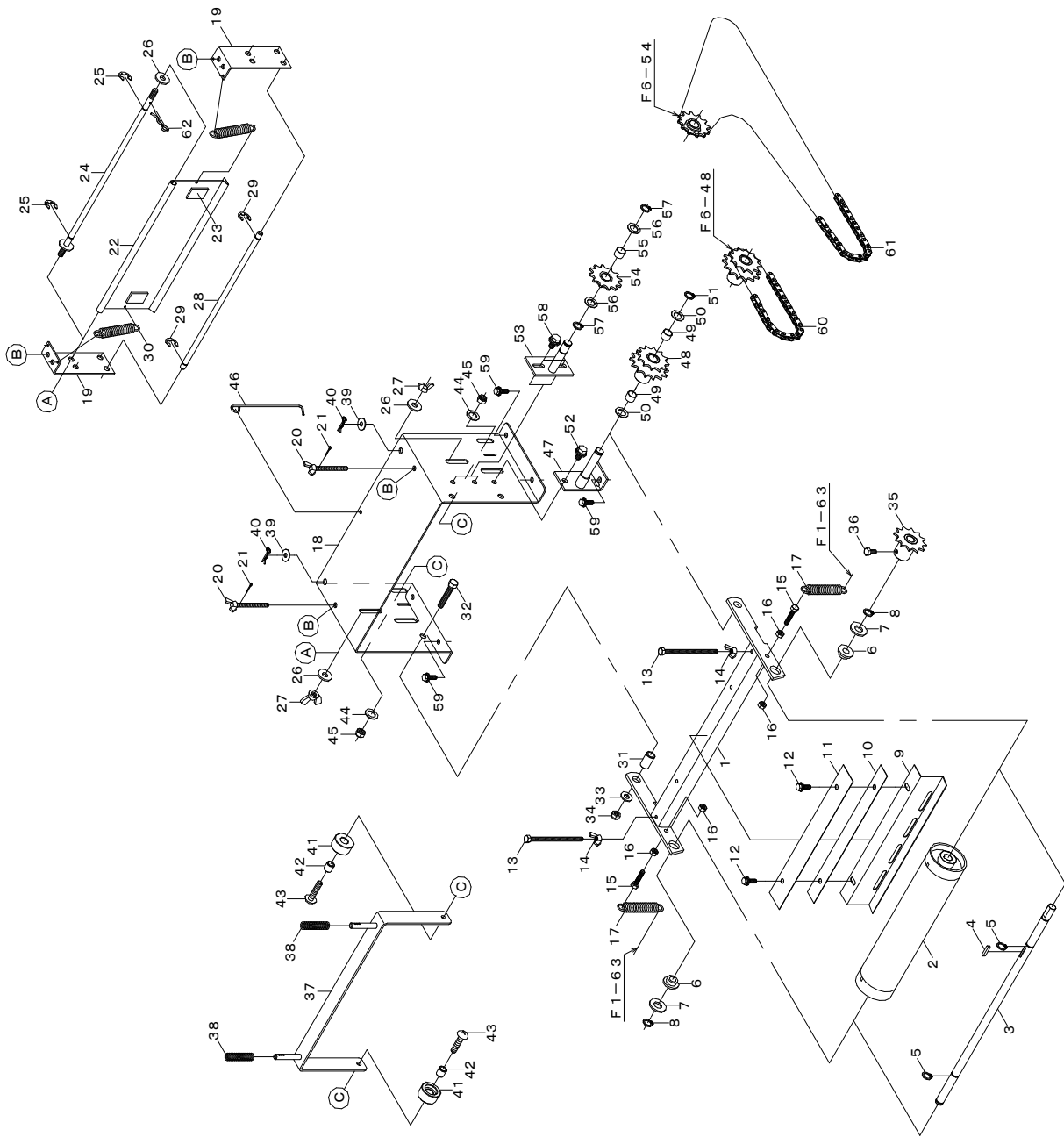
F 6. チンアツロール・スミトリ関係



F 6. チンアツロール・スミトリ関係

見出番号	部 品 番 号	部 品 名 称	台 当 個 数	規 格	備 考
6 -1	1187-3811-001-1	チンアツフレーム	1		
6 -2	1181-0412-000-1	チンアツローラ	1		
6 -3	1187-3814-000	チンアツシャフト	1		
6 -4	0572-0004-020	キー	1	4×4×20	
6 -5	0740-0001-200	Cリング	2	φ12 軸用	
6 -6	1181-0413-100	ブッシュ	2		
6 -7	0350-0151-226	ワッシャ	2	M12×φ26×t2.3	
6 -8	0740-0001-200	Cリング	2	φ12 軸用	
6 -9	1187-3816-000	チンアツバン	1		
6 -10	1181-0414-100	チョウセイシーム	1	※必要に応じて	
6 -11	1181-0415-000	プレート	1		
6 -12	H164-0106-016	ボルト	2	M6×16 SPW(φ18×t1.6)	
6 -13	A100-0106-080	ボルト	2	M6×80	
6 -14	A330-0100-600	チョウナット	2	M6	
6 -15	A100-0106-025	ボルト	2	M6×25	
6 -16	A300-0106-002	ナット	4	M6	
6 -17	3663-8792-000	カバーオサエバネ	2		
6 -18	1187-3821-001-11	スミトリフレーム	1		
6 -19	1181-0422-000	プレート	2		
6 -20	1181-0423-000	チョウセイボルト	2	M6×50	
6 -21	0520-0120-012	ワリピン	2	φ2×12	
6 -22	1181-0425-000	スミトリバン	1	SUS304	
6 -23	1181-0426-000	レストンスポンジ	2	3×20×30	
6 -24	1187-3840-000	シテンジク	1		
6 -25	0742-0100-700	Eリング	2	φ7 軸用	
6 -26	0350-0150-822	ワッシャ	3	M8×φ22×t2.3	
6 -27	A330-0100-800	チョウナット	2	M8	
6 -28	1181-0428-000	ストッパジク	1		
6 -29	0742-0100-700	Eリング	2	φ7 軸用	
6 -30	3663-8792-000	カバーオサエバネ	2		
6 -31	1181-0429-000	カラー	1		
6 -32	A110-0108-045	ボルト	1	M8×45	
6 -33	0350-0140-818	ワッシャ	1	M8×φ18×t1.6	
6 -34	A351-0108-000	ロックナット	1	M8	
6 -35	1187-3824-001-1	スプロケット12	1		

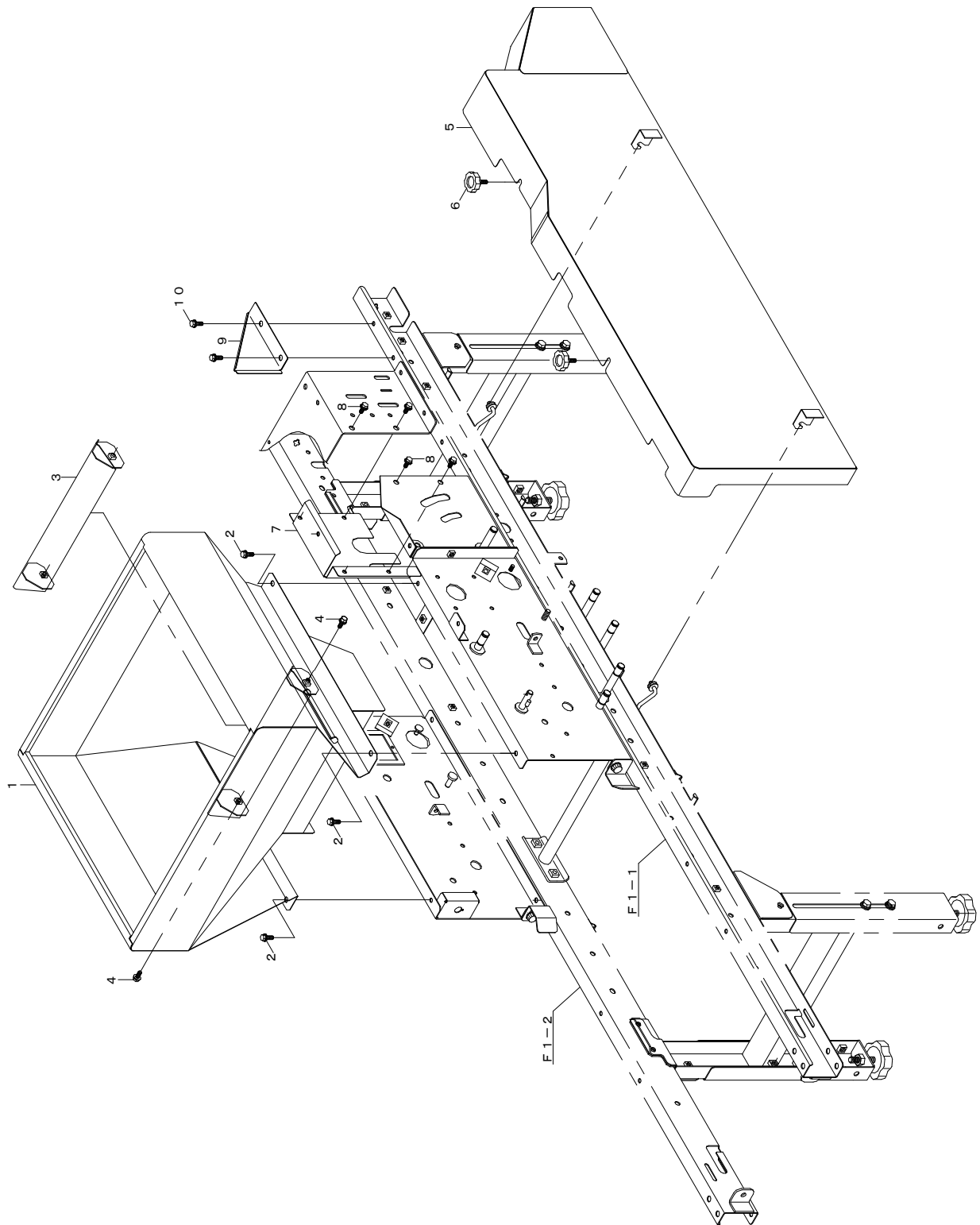
F 6. チンアツロール・スミトリ関係



F 6. チンアツロール・スミトリ関係

見出番号	部 品 番 号	部 品 名 称	台当個数	規 格	備 考
6 -36	A040-0106-012	ボルト	1	M6×12 7T	
6 -37	1187-3828-000-1	ローラフレーム	1		
6 -38	1193-6621-000	オサエバネ	2		
6 -39	0350-0140-818	ワッシャ	2	M8×φ18×t1.6	
6 -40	1193-6528-000	スナップピン (8 B)	2		
6 -41	1193-6517-000	ローラ	2		
6 -42	1187-3829-000	ローラカラー	2		
6 -43	A252-0708-030	トラスコネジ	2	M8×30	
6 -44	0350-0140-818	ワッシャ	2	M8×φ18×t1.6	
6 -45	A351-0108-001	ロックナット	2	M8	
6 -46	1193-6525-000	フック	1		
6 -47	1187-3831-000	カウンタジク A	1		
6 -48	1187-3833-000	スプロケット 1 2 - 1 4	1		
6 -49	MB12-12DU-000	ドライバアリング	2		
6 -50	3864-4064-110	ザガネ	2		
6 -51	0740-0001-200	Cリング	1	φ12 軸用	
6 -52	H164-0106-016	ボルト	1	M6×16 SPW (φ18×t1.6)	
6 -53	1187-3835-000	カウンタジク B	1		
6 -54	1187-4522-000	スプロケット 1 2	1		
6 -55	MB12-12DU-000	ドライバアリング	1		
6 -56	3864-4064-110	ザガネ	2		
6 -57	0740-0001-200	Cリング	2	φ12 軸用	
6 -58	H164-0106-016	ボルト	2	M6×16 SPW (φ18×t1.6)	
6 -59	H164-0106-016	ボルト	4	M6×16 SPW (φ18×t1.6)	
6 -60	0870-9190-34A	チェーン 3 4	1	RS37-34	
6 -61	0870-9191-041	チェーン 1 0 4	1		
6 -62	1193-6528-000	スナップピン (8 B)	1		

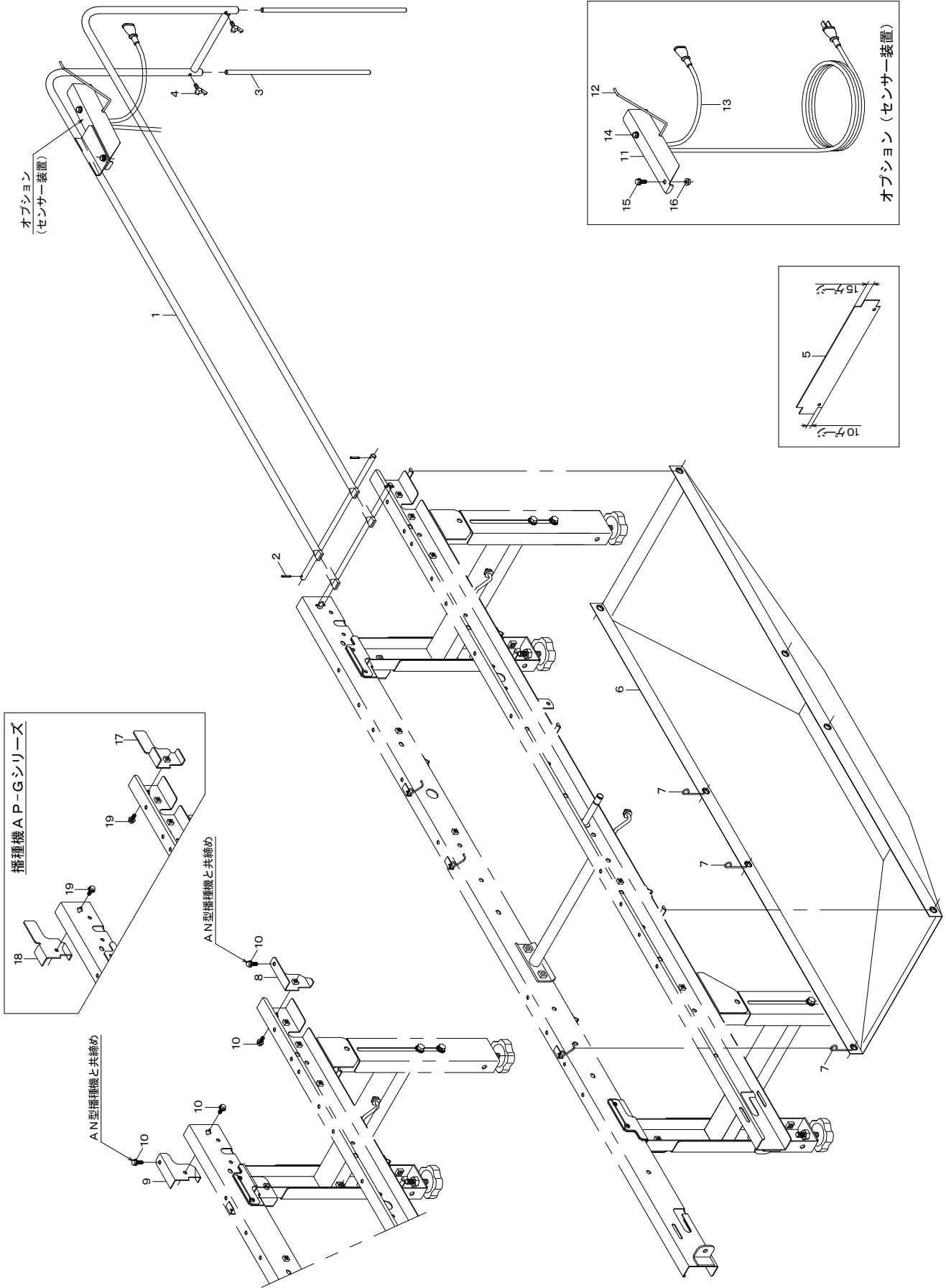
F7. ホッパ・カバー関係



F 7. ホッパ・カバー関係

見出番号	部 品 番 号	部 品 名 称	台当個数	規 格	備 考
7 -1	1187-3211-000	ホッパ	1		
7 -2	H164-0106-016	ボルト	4	M6×16 SPW(φ18×t1.6)	
7 -3	1181-0506-000	ホッパガイド	1		
7 -4	H164-0106-016	ボルト	2	M6×16 SPW(φ18×t1.6)	
7 -5	1187-3711-003-21	チェーンカバー	1		
7 -6	N101-0106-015	ノブボルト	2	M6×15	
7 -7	1187-3713-003-1	サイドカバー	1		
7 -8	H164-0106-016	ボルト	4	M6×16 SPW(φ18×t1.6)	
7 -9	1187-3715-000	サイドカバーB	1		
7 -10	H164-0106-016	ボルト	2	M6×16 SPW(φ18×t1.6)	

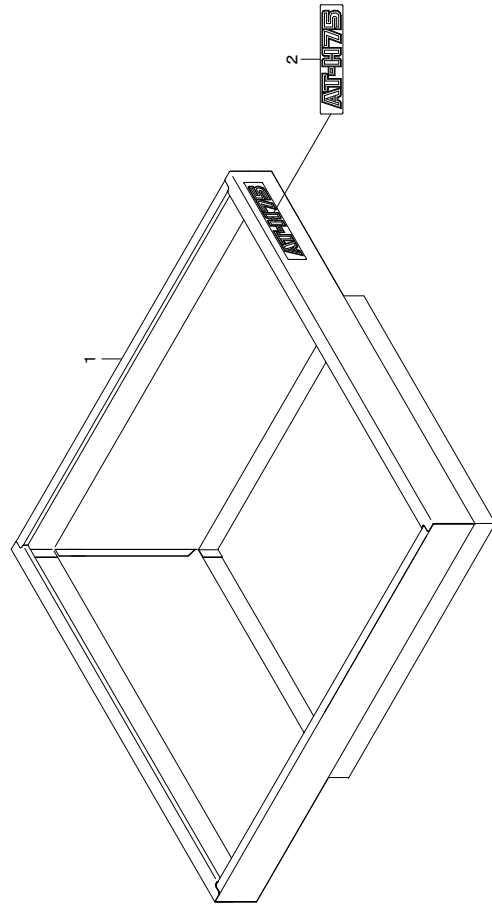
F 8. 付属品・オプション関係



F 8. 付属品・オプション関係

見出番号	部 品 番 号	部 品 名 称	台当個数	規 格	備 考
8 -1	1187-7111-001-1	サブレール	1		
8 -2	0550-0003-016	スプリングピン	2	φ3×16	
8 -3	1181-0712-000	チョウセイバー	2		
8 -4	A140-0600-616	チョウボルト	2	M6×16	
8 -5	1181-0715-000	レベルゲージ	1		
8 -6	1187-7121-001-1	ハイドウケ	1		
8 -7	1187-7123-001-2	シートフック	3		
8 -8	1187-7131-001-11	レールガイドR	1		
8 -9	1187-7132-001-11	レールガイドL	1		
8 -10	H164-0106-016	ボルト	4	M6×16 SPW(φ18×t1.6)	
8 -11	1187-7151-000	ブラケット	1		
8 -12	1192-3003-001-01	セイゲンスイッチ	1		
8 -13	1187-7161-000	マイクロスイッチASY	1		
8 -14	H104-0106-012	ボルト	1	M6×12 SPW(φ13×t1.0)	
8 -15	H164-0106-016	ボルト	1	M6×16 SPW(φ18×t1.6)	
8 -16	F300-0106-001	フランジナット	1	M6	
8 -17	1187-7141-001-1	レールガイドR	1		
8 -18	1187-7142-001-1	レールガイドL	1		
8 -19	H164-0106-016	ボルト	2	M6×16 SPW(φ18×t1.6)	

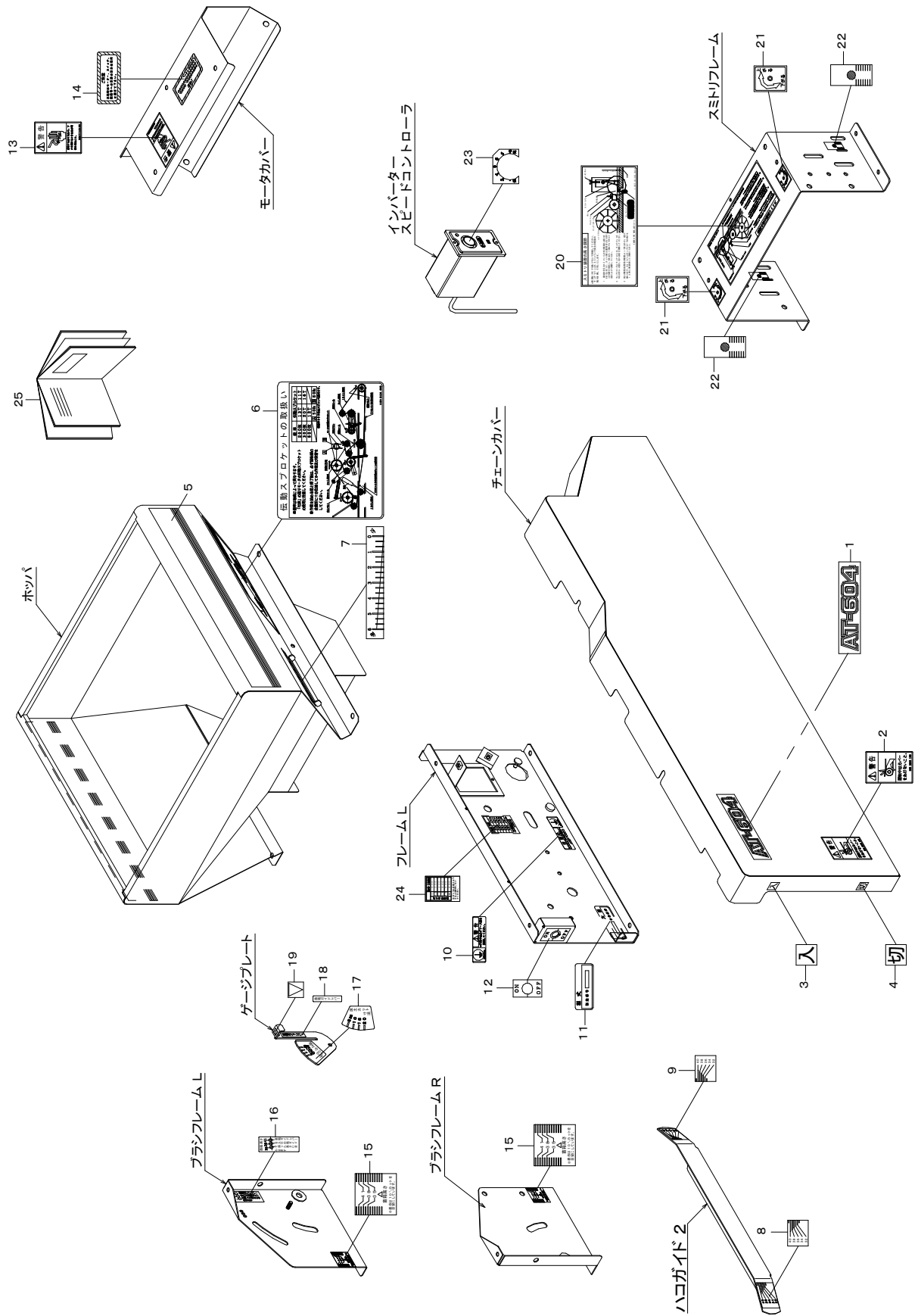
F 9. ホジヨホツパ (オプション) <AT-H75>



F 9. ホジヨホツパ (オプション) <AT-H75>

見出番号	部 品 番 号	部 品 名 称	台当個数	規 格	備 考
9 -1	1187-6501-000	ホジヨホツパ	1		
9 -2	1187-6503-000	カタシキマーク	1		

F10. マーク関係



F 1 0. マーク関係

見出番号	部 品 番 号	部 品 名 称	台 当 個 数	規 格	備 考
10 -1	1187-8125-003-1	カタシキマーク 6	1		
10 -2	560-3310-101-1	ケイコクステッカー	1	ベルト	
10 -3	1181-0861-000	イリマーク	1		
10 -4	1181-0862-000	キリマーク	1		
10 -5	1192-8571-000	ラインマーク M	2		
10 -6	1187-8135-003-31	デンドウマーク	1		
10 -7	1187-8137-000	メモリマーク	1		
10 -8	1187-8141-000-1	メモリマーク R	1		
10 -9	1187-8145-000-1	メモリマーク L	1		
10 -10	1136-6001-000	アースマーク	1		
10 -11	1260-8105-000	ネームプレート	1		
10 -12	1024-4192-000	オンオフマーク	1		
10 -13	965-7710-100	ケイコクステッカー	1	カデン	
10 -14	1136-6002-000	チュウイマーク	1	ミス	
10 -15	1187-8149-000	メモリマーク 6	2		
10 -16	1187-8151-001-1	タカサアワセマーク	1		
10 -17	1187-8155-002-1	タカサアワセマーク 2	1		
10 -18	1187-8152-000	ガイドレバーマーク	1		
10 -19	1187-8158-000	ヤジルシマーク	1		
10 -20	1187-8163-000	トリアツカイマーク	1		
10 -21	1181-0867-000	ハウコウマーク	2		
10 -22	1181-0858-000	メモリマーク 4	2		
10 -23	1181-0866-000-01	チョウセイマーク	1		
10 -24	1187-8161-002-2	リストマーク	1		
10 -25	1187-8181-008-8	トリアツカイセツメイショ	1		

