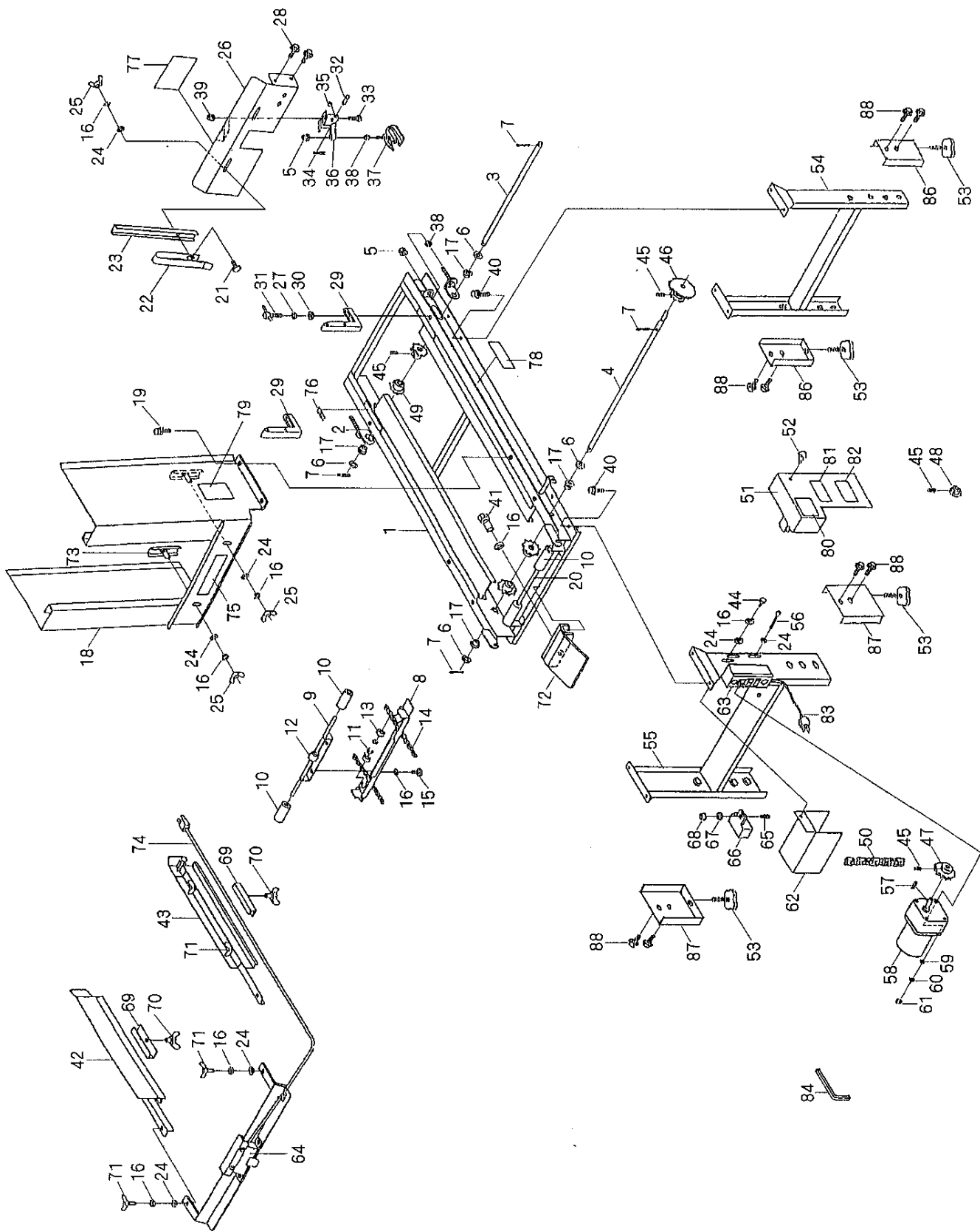


苗箱自動供給機

パーツリスト PARTS LIST

型	式
AK-2NZ	
AK-6NZ	

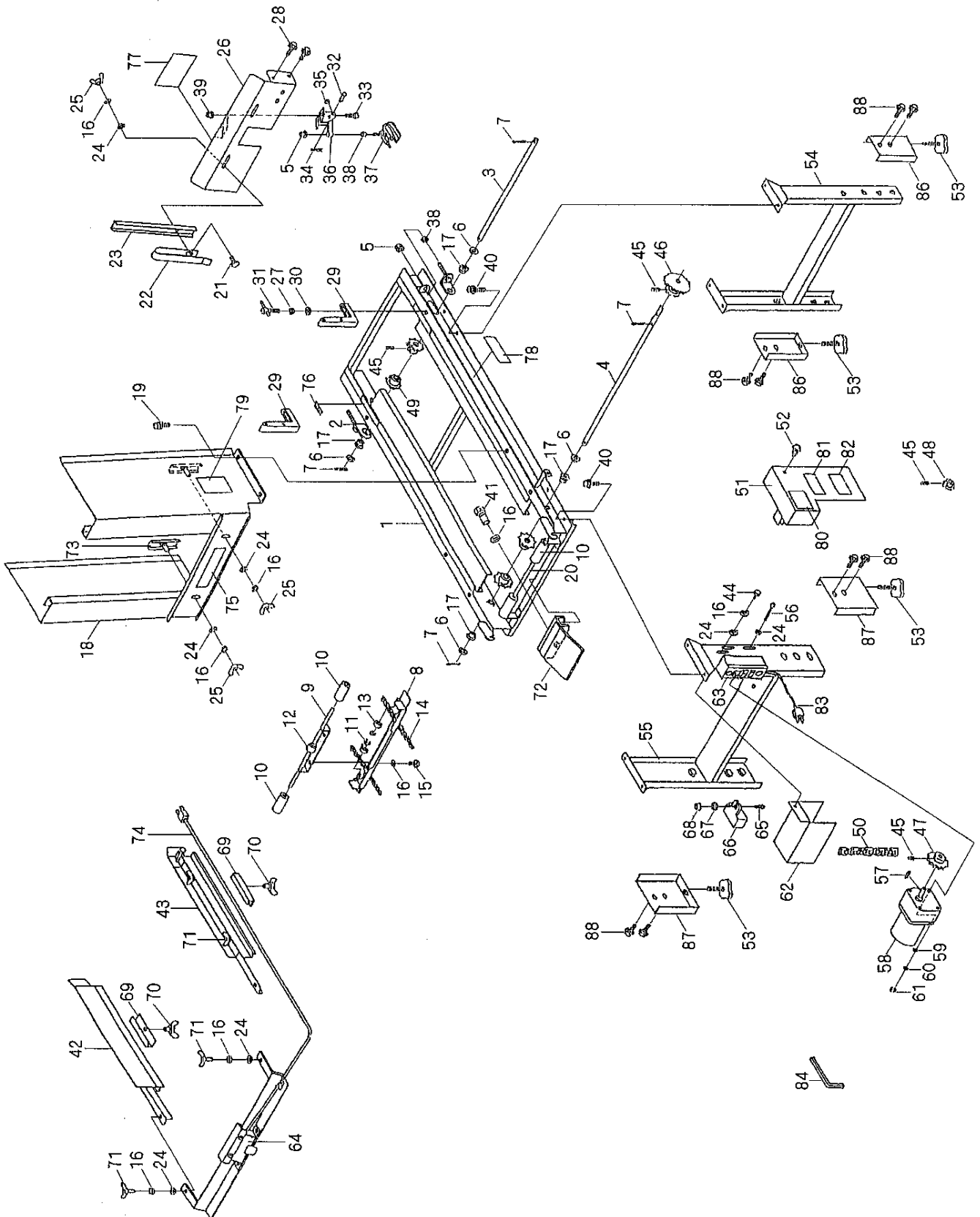
《AK-2NZ》



《AK-2NZ》

図番	コード	部 品 名	個数	規 格	備 考	小売価格(円)
1	02-2650	フレーム	1			
2	02-2670	テンションメタル金具	2			
3	02-2925	ジクB	1			
4	02-2920	ジクA	1			
5	12-0139	六角ナット	3	M8 SW		
6	12-0163	PW	4	M12X26X2.3		
7	12-0213	割ピン	4	3X18		
8	02-2725	箱送りA	2	ベアリング付		
9	02-2720	箱送りB	2	カムローラー付		
10	02-2730	箱送りローラー	6			
11	12-0193	Eリング	10	E-7		
12	02-2735	カムローラー	2	25X20		
13	02-3110	ベアリング	4	608ZZ		
14	02-2710	搬送チェーン	2	35X168		
15	12-0101	ナベビス	4	6X8		
16	12-0184	SW	12	M6		
17	02-2240	ブッシュ	4			
18	02-2780	前箱案内板	1			
19	12-0062	六角ボルト	4	M8X16 SW		
20	02-2915	ローラー軸A	1			
21	02-2790	押さえ金具	2			
22	02-3100	受けバネ	2			
23	02-3095	バネ案内	2			
24	12-0176	PW	11	6X16X1.6		
25	12-0083	蝶ナット	4	M6		
26	02-2850	後箱案内板	1			
27	12-0183	SW	2	M8		
28	12-0062	六角ボルト	4	8X16 SW		
29	02-3050	L金具	2			
30	12-0170	PW	2	8X22X2.3		
31	02-2890	ロックネジ	2			
32	12-0290	丸リベット	1	M6X16		
33	12-0044	六角ボルト	2	6X16		
34	12-0205	Rピン	1	6		
35	02-2815	クッション	1			

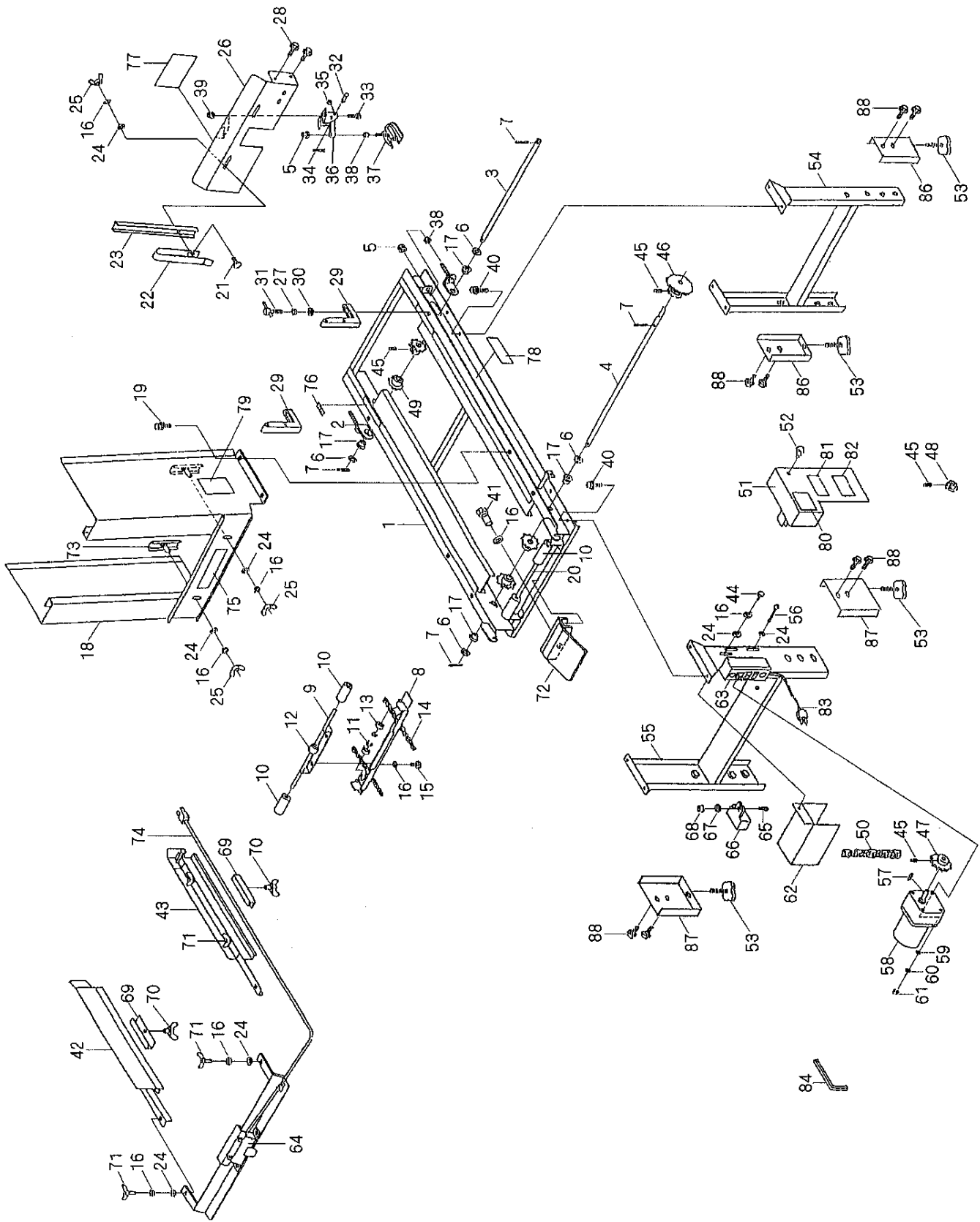
《AK-2NZ》



《AK-2NZ》

図番	コード	部 品 名	個数	規 格	備 考	小売価格(円)
36	02-2810	カムブラケット	1	ボルト付		
37	02-2800	カム装置	1			
38	12-0131	六角ナット	3	M8		
39	12-0136	六角ナット	2	M6 SW付		
40	12-0070	六角ボルト	8	M6X12 SW付		
41	12-0053	六角ボルト	1	M6X30		
42	02-2830	センサーフレーム右	1			
43	02-2840	センサーフレーム左	1			
44	12-0100	+付ナベビス	1	M6X10		
45	12-0314	セットスクリュー	7	M8X8		
46	02-3020	スプロケット	1	#35X13TX21TW		
47	02-3017	スプロケット	1	#35X20T		
48	02-3014	スプロケット	1	#35X9T		
49	02-3016	スプロケット	4	#35X17T		
50	02-3010	駆動チェーン	1	#35X48L		
51	02-2740	チェーンカバー	1			
52	12-0154	化粧ネジ	1	M6X10 黒		
53	02-3090	ノブボルト	4	M10X45		
54	02-2760	キャクB	1	KF-T41		
	02-2766	キャクB	1	KF-T42		
55	02-2750	キャクA	1	KF-T41		
	02-2756	キャクA	1	KF-T42		
56	モ-タ-付属	+付ナベビス	4	M5X65		
57	モ-タ-付属	キー	1			
58	02-2990	モーター	1			
	02-3000	ヘッド	1			
59	モ-タ-付属	PW	4	M5		
60	モ-タ-付属	SW	4	M5		
61	モ-タ-付属	六角ナット	4	M5		
62	02-2770	モーターカバー	1			
63	02-3075	コントロールBOX ASSY	1			
64	02-2885	リミットセンサー ASSY	1	コード付		
	02-2955	リミットスイッチ	1	端子付		
65	12-0108	+付ナベビス	1	M4X10		
66	02-3005	コンデンサー	1			

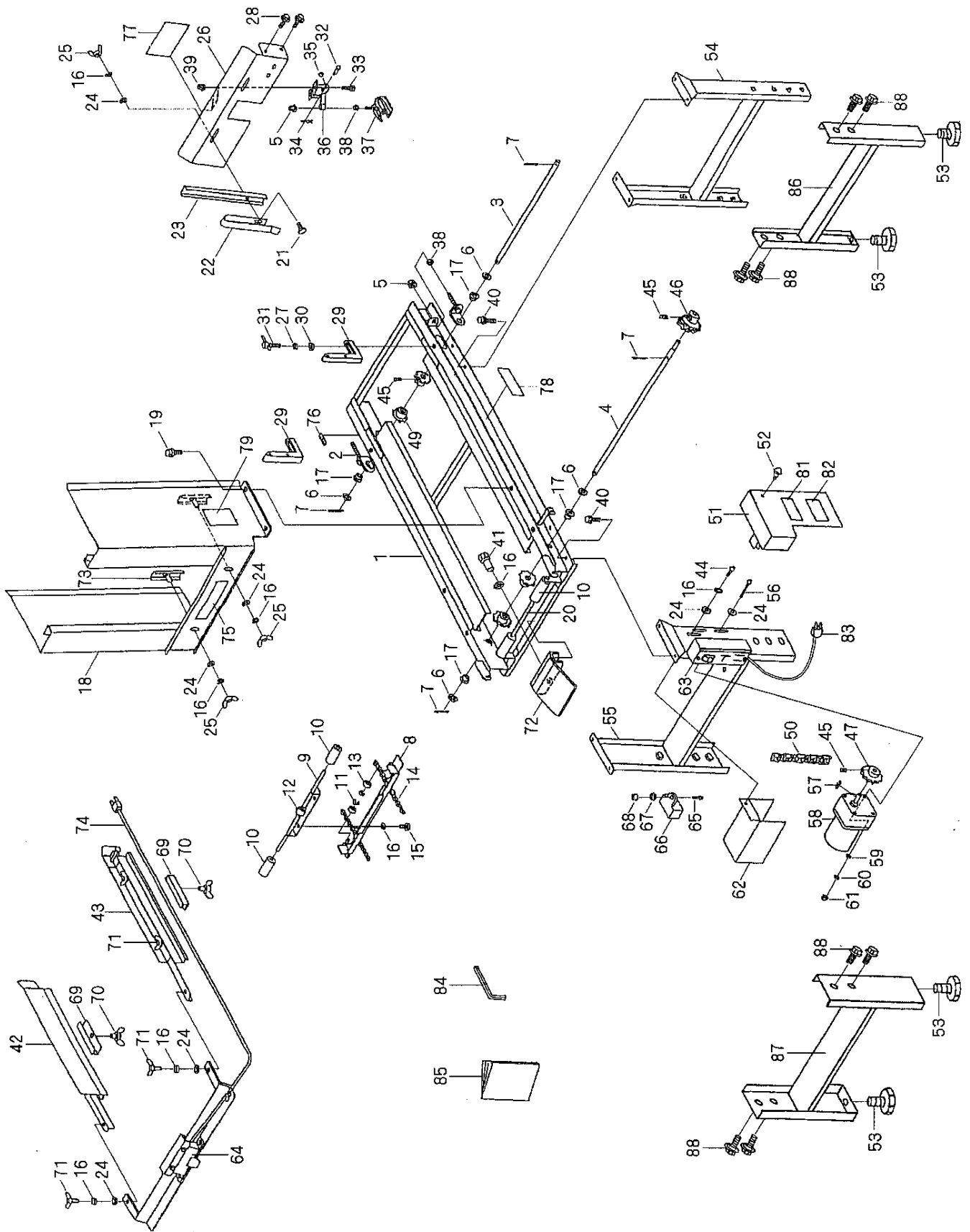
《AK-2NZ》



《AK-2NZ》

図番	コード	部 品 名1	個数	規 格	備 考	小売価格(円)
67	12-0186	SW	1	M4		
68	12-0126	六角ナット	1	M4		
69	02-2860	固定金具(コーナーオサエ)	2			
70	12-0840	蝶ボルト	2	M6X25		
71	12-0090	蝶ボルト	6	M6X12		
72	02-2900	箱受け板	1			
73	02-2930	スライド金具	2			
74	02-2975	センサーコード	1			
75	02-0012	型式ステッカー	1			
76	02-0023	目盛ステッカー	2			
77	02-0024	カム調整ステッカー	1			
78	02-0053	製造番号	1			
79	02-0044	警告ステッカー	1			
80	02-0011	速度ステッカー	1			
81	02-0045	警告ステッカー	1			
82	02-0047	ご注意ステッカー	1			
83	02-3045	電源コード	1			
84	12-0223	六角レンチ	1	M4		
86	02-2767	レールスタンドB	2			
87	02-2757	レールスタンドA	2			
88	12-0063	六角ボルト	8	M8X12 SW		

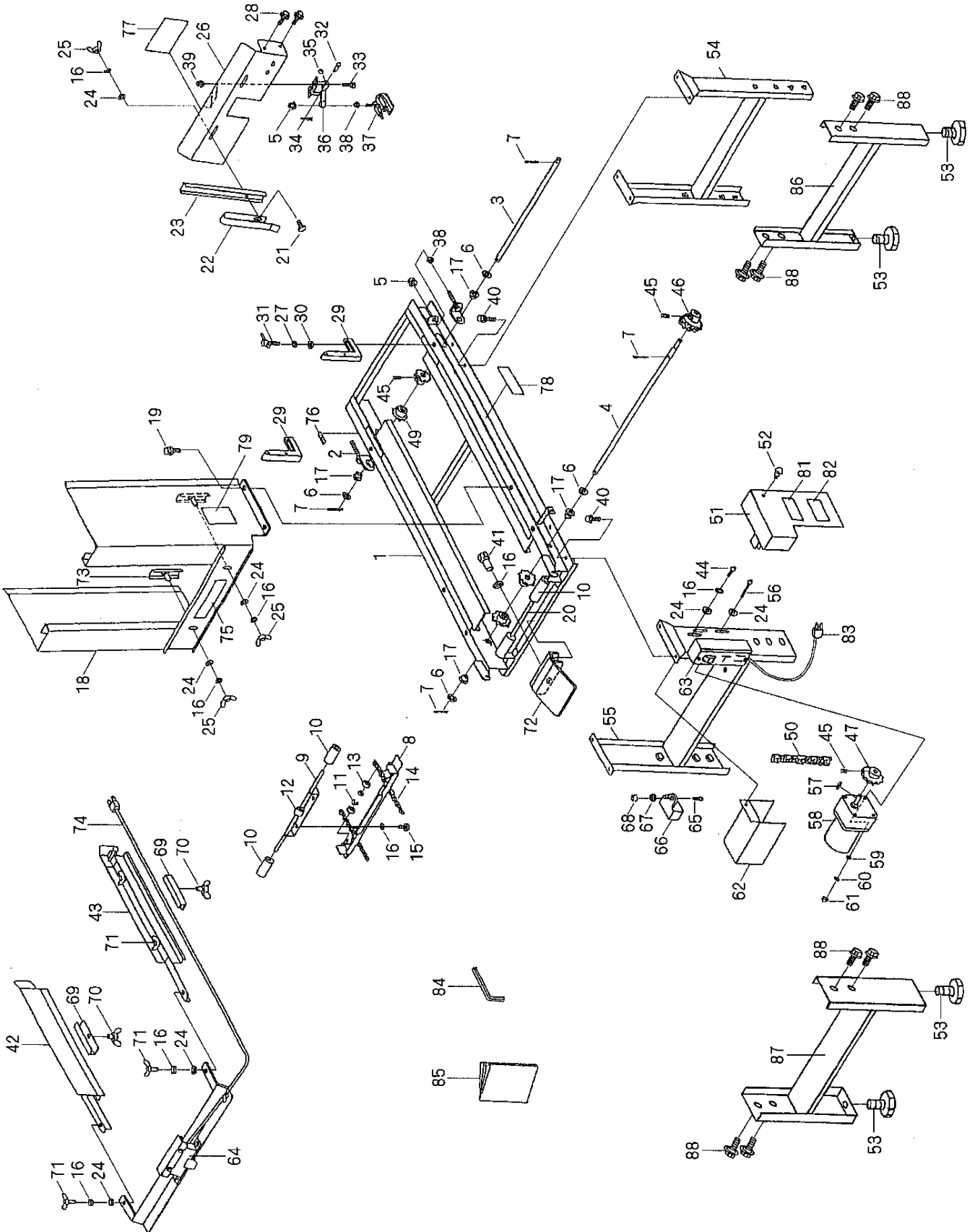
《AK-6NZ》



《AK-6NZ》

図番	コード	部 品 名	個数	規 格	備 考	小売価格(円)
1	02-2655	フレーム	1			
	02-2665	フレーム	1	Assy		
2	02-2670	テンションメタル金具	2			
3	02-2925	ジクB	1			
4	02-2920	ジクA	1			
5	12-0222	フランジナット	3	M8		
6	12-0163	座金	4	M12X26X2.3		
7	12-0211	割ピン	4	φ3X20		
8	02-2725	箱送りA	2	ベアリング付		
9	02-2720	箱送りB	2	カムローラー付		
	02-2726	箱送りA	1	Assy (チェーン付)		
10	02-2730	箱送りローラー	6	φ25X65		
11	12-0193	Eリング	10	E-7		
12	02-2735	カムローラー	2	25X20		
13	02-3110	ベアリング	4	608ZZ		
14	02-2710	搬送チェーン	2	#35X168		
15	12-0101	ナベビス	4	6X8		
16	12-0184	バネ座金	12	M6		
17	02-2240	ブッシュ	4			
18	02-2780	前箱案内板	1			
	02-2785	前箱案内板 Assy	1			
19	12-0062	六角ボルト	4	M8X16 SW		
20	02-2915	ローラー軸A	1			
21	02-2790	押さえ金具	2			
22	02-3100	受けバネ	2			
23	02-3095	バネ案内	2			
	02-3097	バネ案内 (組)	2			
24	12-0176	平座金	11	M6X16X1.6		
25	12-0083	蝶ナット	4	M6		
26	02-2850	後箱案内板	1			
	02-2855	後箱案内板 Assy	1			
27	12-0183	バネ座金	2	M8		
28	12-0061	六角ボルト	4	M8X20 SW		
29	02-3050	Lカナグ	2			
30	12-0170	平座金	2	M8X22X2.3		

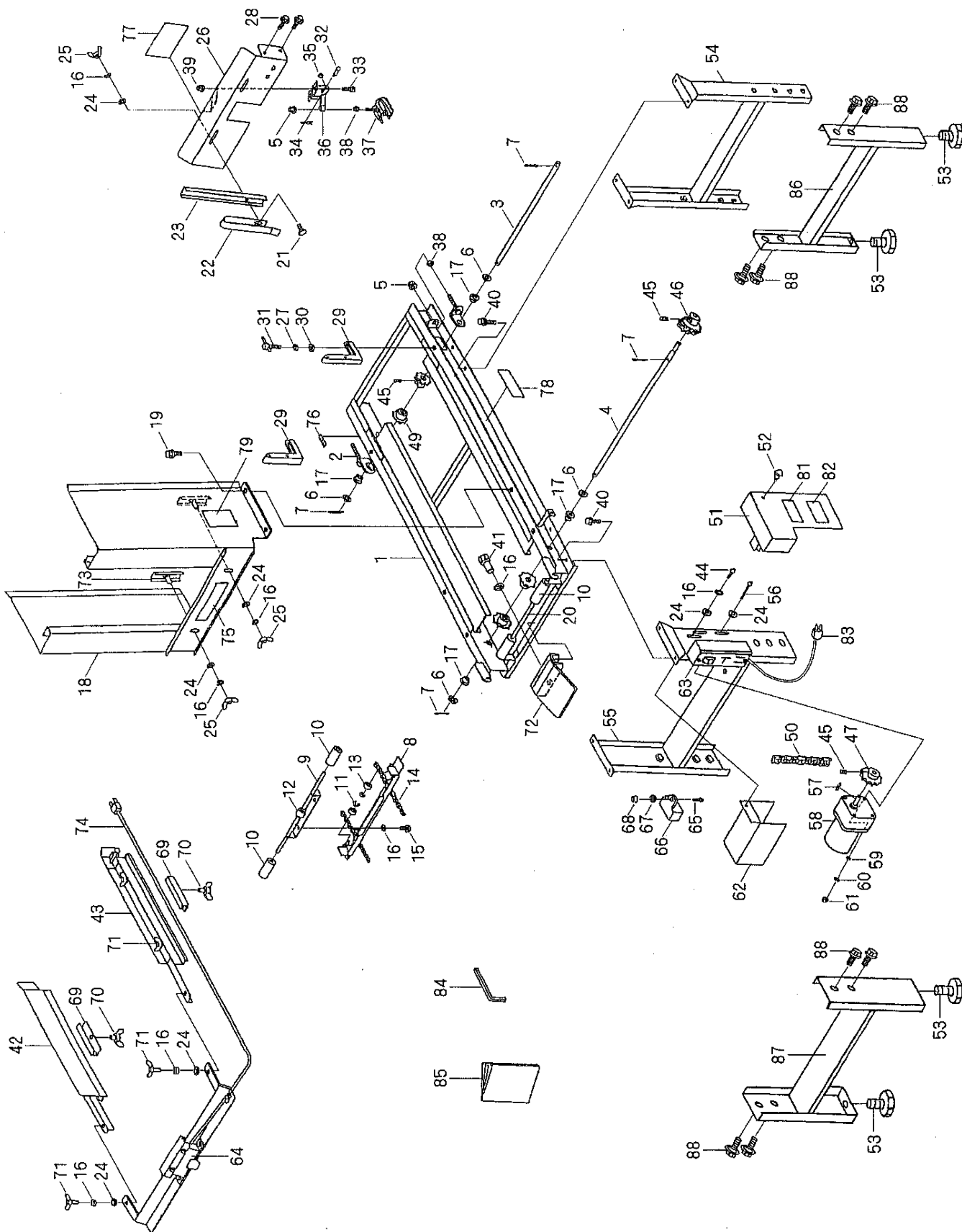
《AK-6NZ》



《AK-6NZ》

図番	コード	部 品 名	個数	規 格	備 考	小売価格(円)
31	02-2890	ロックネジ	2			
32	02-3018	丸リベット	1	M6X16		
33	12-0065	+付六角ボルト	2	M6X16		
34	12-0205	Rピン	1	6		
35	02-2815	クッション	1			
36	02-2810	カムブラケット	1	ボルト付		
37	02-2800	カム装置	1			
	02-2820	カム・ブラケット Assy	1			
38	12-0131	六角ナット	3	M8		
39	12-0142	フランジナット	2	M6		
40	12-0070	六角ボルト	8	M6X12 SW付		
41	12-0067	六角ボルト	1	M6X30		
42	02-2830	センサーフレーム右	1			
43	02-2840	センサーフレーム左	1			
44	12-0100	+付ナベビス	1	M6X10		
45	12-0314	セットスクリュー	7	M8X8		
46	02-3019	スプロケット	1	#35X14T		
47	02-3031	モータースプロケット	1	#35X21T		
48		スプロケット 9T		図番48 仕様		
49	02-3016	スプロケット	4	#35X17T		
50	02-3011	駆動チェーン	1	#35X46L		
51	02-2740	チェーンカバー	1			
52	12-0154	化粧ネジ	1	M6X10		
53	02-3090	ノブボルト	4	M10X45		
54	02-2746	キャクB	1			
55	02-2745	キャクA	1			
56	モーター付属	+付ナベビス	4	M5X65		
57	モーター付属	キー	1			
58	02-3008	モーター	1	Assy (端子付)		
59	モーター付属	PW	4	M6		
60	モーター付属	SW	4	M6		
61	モーター付属	六角ナット	4	M5		
62	02-2775	モーターカバー	1			

《AK-6NZ》



《AK-6NZ》

図番	コード	部 品 名1	個数	規 格	備 考	小売価格(円)
63	02-3070	コントロールBOX	1	Assy		
	02-2960	波動スイッチ	1	Assy (端子付)		
	02-2970	ACコンセント	1	Assy (端子付)		
	02-2967	サトーパーツコネクター (メス)	1	Assy (端子付)		
	02-2955	リミットスイッチ	1	Assy (端子付)		
64	02-2885	ウェイデングセンサー	1	Assy		
65	12-0108	+付ナベビス	1	M4X10		
66	02-3005	コンデンサー	1	Assy (端子付)		
67	12-0186	バネ座金	1	M4		
68	12-0126	六角ナット	1	M4		
69	02-2860	固定金具	2			
	02-2865	固定金具	2	蝶ボルト付		
70	12-0093	蝶ボルト	2	M6X25		
71	12-0090	蝶ボルト	6	M6X12		
	02-2900	箱受け板	1			
	02-2910	箱受け板	1	ボルト付		
73	02-2930	スライド金具	2			
74	02-2975	センサーコード	1	端子付		
75	02-0012	型式ステッカー	1			
76	02-0023	目盛ステッカー	2			
77	02-0024	カム調整ステッカー	1			
78	02-0053	製造番号	1			
79	02-0044	警告ステッカー	1			
80						
81	02-0045	警告ステッカー	1			
82	02-0047	ご注意ステッカー	1			
83	02-3045	モールドプラグ	1	端子付 (5M)		
84	12-0223	六角レンチ	1	M4		
85		取扱説明書	1			
86	02-2759	レールスタンドB	2			
87	02-2758	レールスタンドA	2			
88	12-0063	六角ボルト	8	M8X12 SW		