

'88

日本 土種 床播 コンベア

純正部品表

AF-T31 '88型

AF-T40 '88型

AP-G20 '88型

AP-G20-20 '88型

AP-G40-20 '88型

AP-G32F '88型

AP-G40F '88型

GF32 '88型

 株式会社 日本製作所

目 次

1. 播種量調節の仕方	1
2. 搬送レール関係 (AF-T31,AF-T40)	2
3. 均平装置関係 (AF-T31,AF-T40)	4
4. 搬送レール関係 (AP-G20,AP-G20-20).....	8
5. 覆土、灌水装置関係 (AP-G20,AP-G20-20)	10
6. 搬送レール関係 (AP-G40-20,AP-G32F,AP-G40F).....	14
7. 播種装置関係 (AP-G20,AP-G20-20,AP-G40-20,AP-G32F,AP-G40F).....	18
8. 覆土、灌水装置関係 (AP-G40-20,AP-G32F,AP-G40F).....	22
9. 床土入装置関係 (AP-G32F,AP-G40G,GF32)	26
10. マーク関係 (AF-T31,AF-T40,AP-G20,AP-G20-20,AP-G40-20,AP-G32F,AP-G40F).....	28
11. アタッチメント関係 (AF-T31,AF-T40,AP-G32F,AP-G40F,AP-G20,AP-G20-20,AP-G40-20).....	30

○ AF-T31	'88型	○ AF-T40	'88型
○ AP-G20	'88型	○ AP-G20-20	'88型
○ AP-G40-20	'88型	○ AP-G32F	'88型
○ AP-G40F	'88型	○ GF32	'88型

ご注文について

1. 部品ご注文の際は必ず下記要領をお願いします。

例	形式	品番	品名	数量
	AF-T31	24069-1111-3	レールヒダリ	1

2. ご注文の部品は原則として、誤送以外の返品は認めません。

3. 部品は必ず 純正部品をご利用下さい。

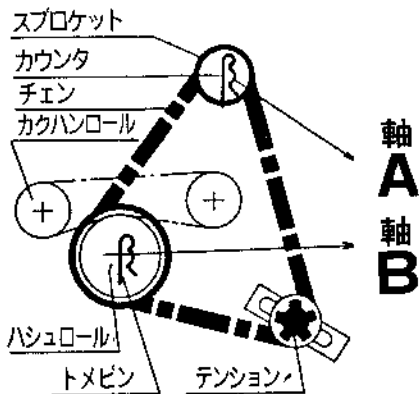
4. 需要期には注文が殺到しますので、早目に部品の準備をお願いします。

仕 様		形 式							
		AF-T31	AF-T40	AP-G20	AP-G20-20	AP-G40-20	AP-G32F	AP-G40F	GF32
大 き さ	全 長	3,025mm	3,025mm	2,835mm	2,835mm	3,600mm	3,600mm	3,600mm	
	全 幅	595mm	595mm	560mm	560mm	560mm	560mm	560mm	—
	全 高	910mm	910mm	920mm	920mm	1,075mm	1,075mm	1,075mm	—
総重量		51kg	51kg	55kg	55kg	73kg	73kg	73kg	12kg
ホ ッ パ 容 量	床 土	65ℓ	65ℓ	—	—	—	(補助ホッパ付) 65ℓ	(補助ホッパ付) 65ℓ	(補助ホッパ付) 65ℓ
	播 種	—	—	30ℓ	30ℓ	30ℓ	30ℓ	30ℓ	—
	覆 上	—	—	31ℓ	31ℓ	40ℓ	40ℓ	40ℓ	—
能力(毎時)		300枚	170~ 500枚	200枚	200枚	400枚	300枚	400枚	
播 種 量		—	—	80~ 190g	60~ 140g	60~ 140g	80~ 190g	80~ 190g	—
動 力		100V 65W	100V 75W (可変速モータ)	100V 40W	100V 40W	100V 65W	100V 50W	100V 65W	—
床土方式		コンベアベルト	コンベアベルト	—	—	コンベアベルト	コンベアベルト	コンベアベルト	—
播種方式		—	—	グラントロール	グラントロール	グラントロール	グラントロール	グラントロール	—
覆土方式		—	—	コンベアベルト (M=)	コンベアベルト (M=)	コンベアベルト	コンベアベルト	コンベアベルト	—

1. 播種量調節の仕方

播種量調節の仕方

- 播種量を決めます。表によりスプロケットが決まります。
- テンションを緩めます。止メピンを外します。
- スプロケットを軸A、軸Bに掛けます。
- チェンを張りテンションを固定します。
- 下表は、標準装備の替スプロケットとアタッチメント（別途購入部品）の替スプロケットの組合せによる播種量を表わします。



は標準装備替スプロケットを示す 15T 19T
 17T 24T
 はアタッチメント（別途購入）スプロケット 12T 26T 17T
 20T

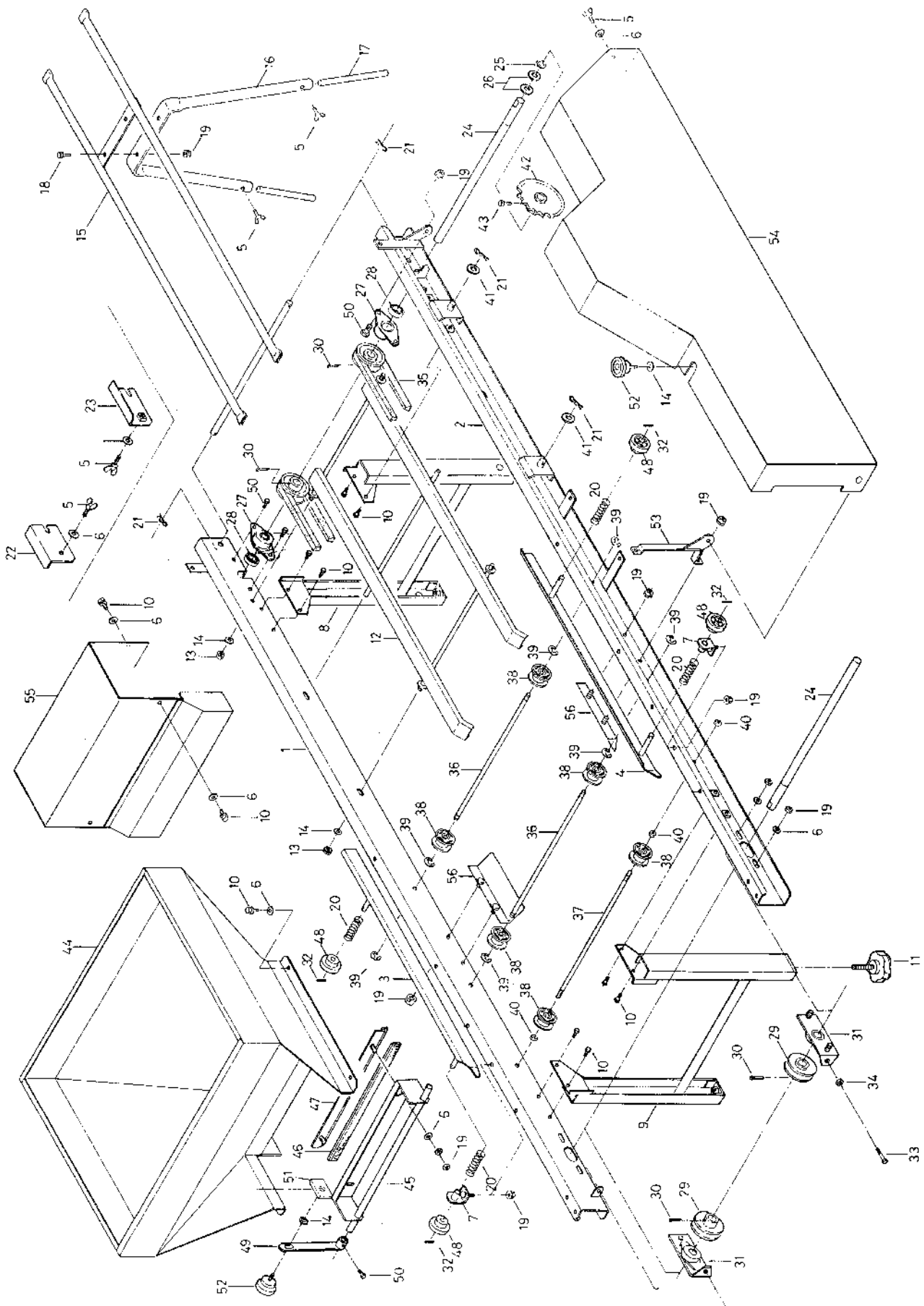
SG-G20, SP-G32, SP-G40 (SP-G31)

軸A	スプロケット	12	15	15	17	15	17	17	19	20	19	20	24	24	20	26	24
		26	26	24	24	19	19	17	17	17	15	15	17	15	12	15	12
播種量 (萌芽粒)	g	60	70	80	90	100	110	120	130	140	150	160	170	190	200	210	240
	cc	90	105	120	135	150	165	180	195	210	225	240	255	280	305	310	360

SP-G20-20, SP-G32-20, SP-G40-20 (SP-G31-20) 20列播種

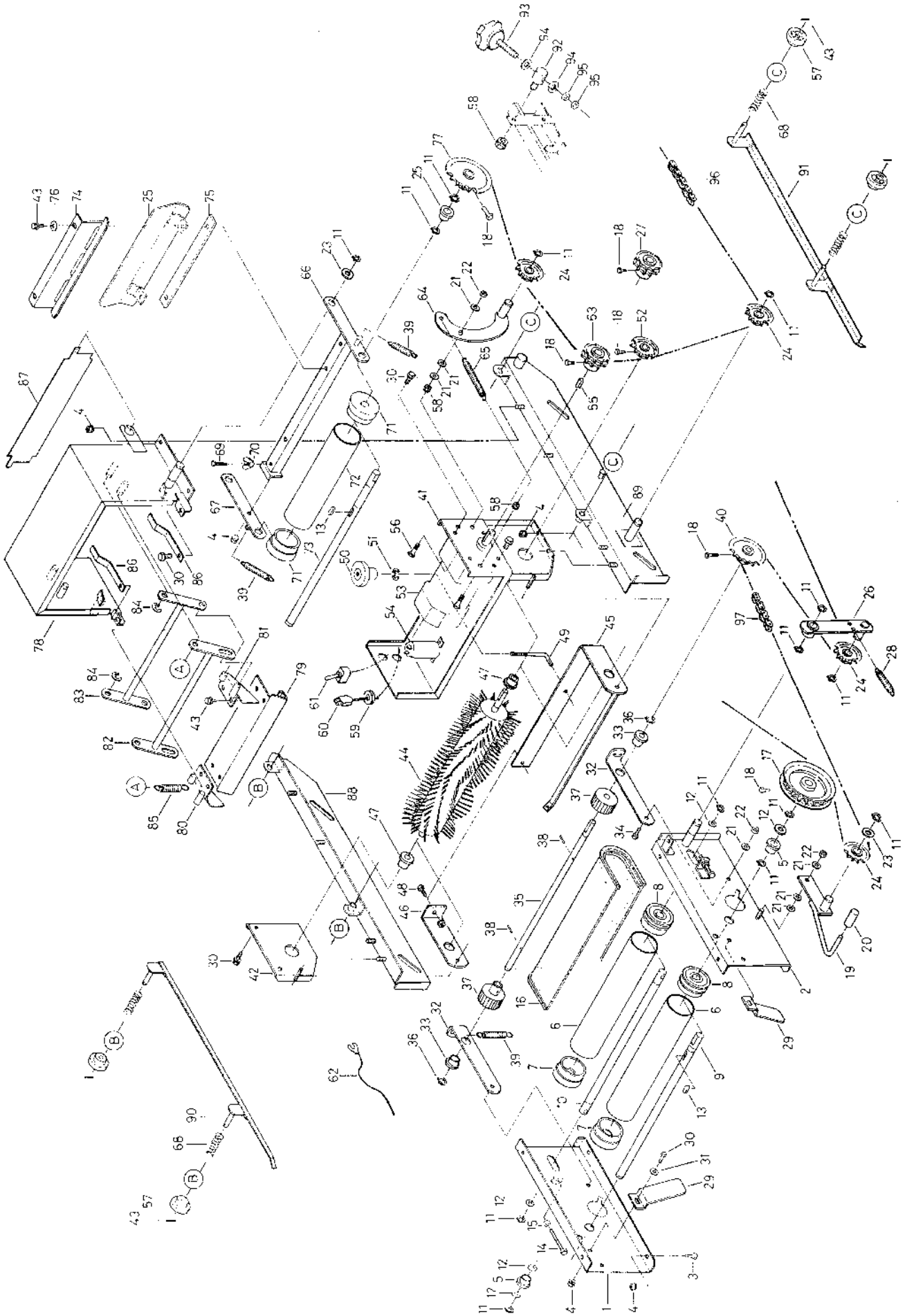
軸A	スプロケット	12	15	15	17	15	17	17	19	20	19	20	24	24	20	26	24
		26	26	24	24	19	19	17	17	17	15	15	17	15	12	15	12
播種量 (萌芽粒)	g	45	50	60	65	70	80	85	95	100	110	115	125	140	145	150	170
	cc	70	75	90	100	105	120	130	145	150	165	170	190	210	215	225	260

2. 搬送レール関係 (AF-T31, AF-T40)



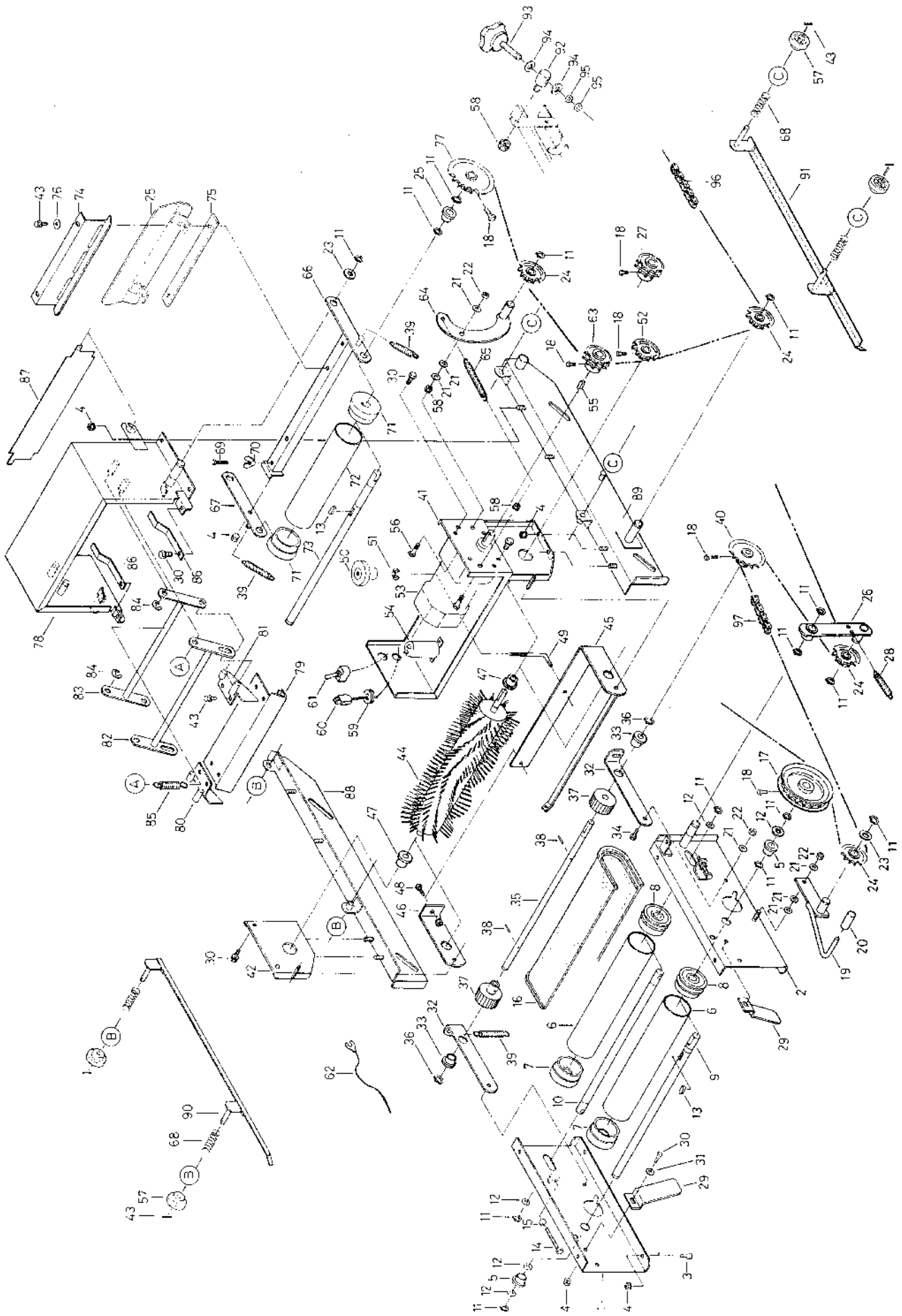
図番	品番	品名	数		備考
			AF-T31	AF-T40	
1	24069-1111-3	レール ヒダリ	1		
2	24069-1112-3	レール ミギ	1		
3	24069-1113-2	ハコガイド 1 ヒダリ	1		
4	24069-1116-2	ハコガイド 1 ミギ	1		
5	01811-50612	チョウボルト	5		M 6 × 12
6	04013-50060	ヒラ ザガネ	17		M 6
7	24069-1114-1	ガイド ウケ	2		
8	24059-1117-1	レール スタンド 1	1		
9	24059-1118-1	レール スタンド 2	1		
10	01022-50612	SW ボルト	16		M 6 × 12
11	24059 1124 2	アジャスト ノブ 45	4		
12	24069-1121-1	ベルトウケ	1		
13	02023-50080	SW ナット	4		M 8
14	04013-50080	ヒラ ザガネ	6		M 8
15	24068-1125-2	ホジョ レール	1		
16	24063-9172-1	ホジョ レール スタンド	1		
17	24068-1127-1	アジャスト ボウ	2		
18	01052-50616	ボルト	2		M 6 × 16
19	02023 50060	SW ナット	14		M 6
20	57302-5115-1	チョウセツバネ	4		
21	05515-51000	トメピン	6		R 10
22	24068-1151-1	シール ツナギ 1	1		
23	24068-1152-1	シール ツナギ 2	1		
24	24058-1126-2	ハンソウ ジク 2	2		
25	04612-00150	ジクヨウ トメワ	2		S - 15
26	53042-3428-1	チェン ジク ザガネ	4		
27	24030 1131 1	ベアリング ケース	2		
28	08121-06202	ボール ベアリング	2		6202Z Z
29	24051-1161-1	ブーリ 61	4		
30	05512-50330	ワリ ピン	4		3 × 30
31	24058-1161-3	アジャスト	2		
32	05411-10316	スプリング ピン	4		3 × 16
33	01052 50640	ボルト	2		M 6 × 40
34	02053-50060	ナット	2		M 6
35	07510-00130	プイ ベルト	2		A - 130
36	24031-1128-1	ハンソウ ロール ジク 1	2		
37	24031-1129-1	ハンソウ ロール ジク 2	1		
38	24031-1131-2	ハンソウ ローラ	6		
39	04613-50060	E リング	4		E - 6
40	02053-50080	ナット	4		M 8
41	04013-50100	ヒラ ザガネ	4		
42	24031-1126-2	ハンソウ スプロケット	1		22T
43	01252 50612	ジュウジ アナツキ ロック ボルト	1		M 6 × 12
44	24069-2111-2	ホッパ	1		
45	24069-2114-1	トコツチ ブラシ ダイ	1		
46	24003-2123-4	ブラシ	1		
47	24068-2115-1	ブラシ オサエ	1		
48	24069-1145-1	ガイド ツマミ	4		
49	24069-2116-1	ブラシ レバー	1		
50	01052-50612	ボルト	3		M 6 × 12
51	24069-2117-2	トメ カナグ	1		
52	56545 6225 1	ノブ ボルト	2		(KT-B)
53	24069-2223-1	クラッチ ガイド	1		
54	24069-7111-4	カバー 1	1		
55	24079-7112-1	モータ カバー	1		
	24079-7112-1	モータ カバー		1	
56	24069-7113-3	ハイド カバー	1		

3. 均平裝置關係 (AF-T31, AF-T40)



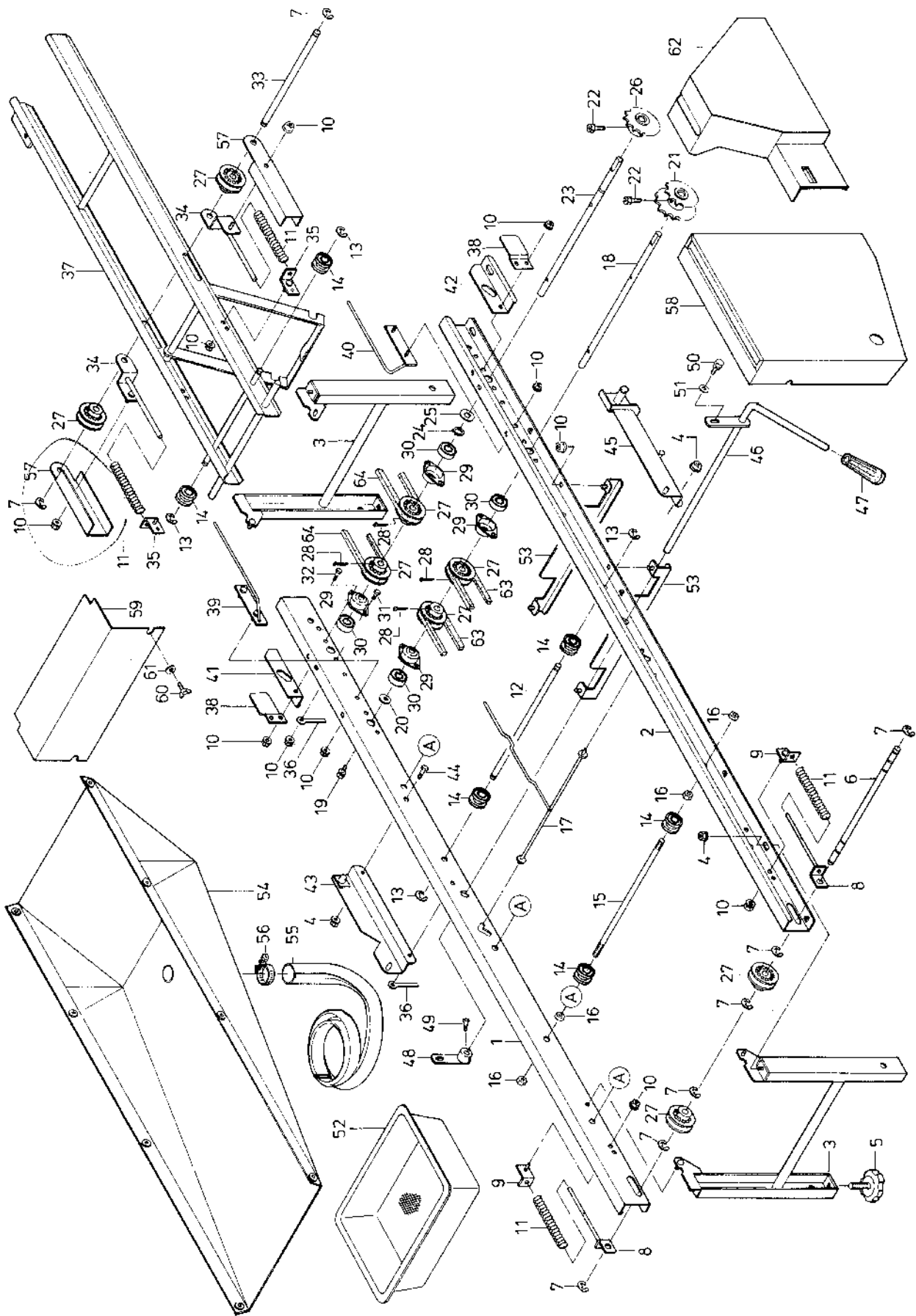
図番	品番	品名	数量		備考
			AF-T31	AF-T40	
1	24069-2211-6	ホッパ ダイ ヒダリ		1	
2	24069-2212-6	ホッパ ダイ ミギ		1	
3	01052-50616	ボルト		4	M 6 × 16
4	02023-50060	SW ナット		15	M 6
5	24058-2223-1	ブッシュ		2	
6	24031-3115-2	フクド ローラ		2	
7	24031-3116-2	フクド ローラ フランジ 1		2	
8	24031-3131-1	フクド ローラ フランジ 2		2	
9	24068-2218-1	コンベア ジク 1		1	
10	24058-3219-1	コンベア ジク 2		1	
11	04612-00150	ジクヨウ トメワ		2	S - 15
12	53022-4483-1	テンション ブーリ ギガネ		5	
13	05712-00515	フェザー キー		1	5 × 5 × 15 (両丸)
14	01052-50650	ボルト		2	M 6 × 50
15	02053-50060	ナット		2	M 6
16	24039 3229 1	コンベア ベルト		1	
17	24068-2222-2	リング スプロケット 22		1	22T
18	01252-50612	十字穴付 ロックナット ボルト		2	M 6 × 12
19	24068 2224 2	クラッチ レバー		1	
20	53424-4365-1	レバー キャップ		1	
21	04013-50080	ピラ ギガネ		3	M 8
22	02556-50080	タフロック ナット		1	M 8
23	53042-3428-1	チェーン ジク ギガネ		1	
24	24030-2241-1	テンション スプロケット		4	11T
25	24069-3271-1	チンアツ ロール オオイ		1	
26	24068-2226-5	テンション アーム		1	
27	24067 5113-1	クドウ スプロケット 2		1	10T・10T
	24079-5115-1	クドウ スプロケット 15		1	15T・15T
28	56324-3354-1	テンション スプリング		1	
29	24068 2231 2	トコツチ ガイド		2	
30	01022-50612	SW ボルト		8	M 6 × 12
31	04013-50060	ピラ ギガネ		6	M 6
32	24069 3237-2	オクリジク アーム 1		2	
33	53322-2746-1	アーム 2 ブッシュ		2	
34	01052-50820	ボルト		2	M 8 × 20
35	24069-3238-2	オクリジク 1		1	
36	04612-00120	ジクヨウ トメワ		2	S - 12
37	24069 3239-1	オクリ ロール		2	
38	05512-50322	ワリピン		2	φ 3 × 22
39	24068-3241-1	テンション パネ		1	
40	24068 3242 1	スプロケット 17		1	17T
41	24067-3112-1	モーターベース 1	1		
	24079-3112-1	モーターベース 1	—	1	
42	24069 3113 2	モーターベース 2		1	
43	05411-10316	スプリング ピン		4	3 × 16
44	24085-3331-1	カイタン エンドウ ブラシ		1	
45	24069-3115-3	ブラシ アーム 1		1	
46	24069-3116-2	ブラシ アーム 2		1	
47	53322-2746-1	アーム 2 ブッシュ		2	
48	01022 50816	SW ボルト		1	M 8 × 16
49	24069-3117-1	ブラシ チョウセツメジ		1	
50	24031-2117-4	ツマミ		1	

3. 均平裝置關係 (AF-T31, AF-T40)



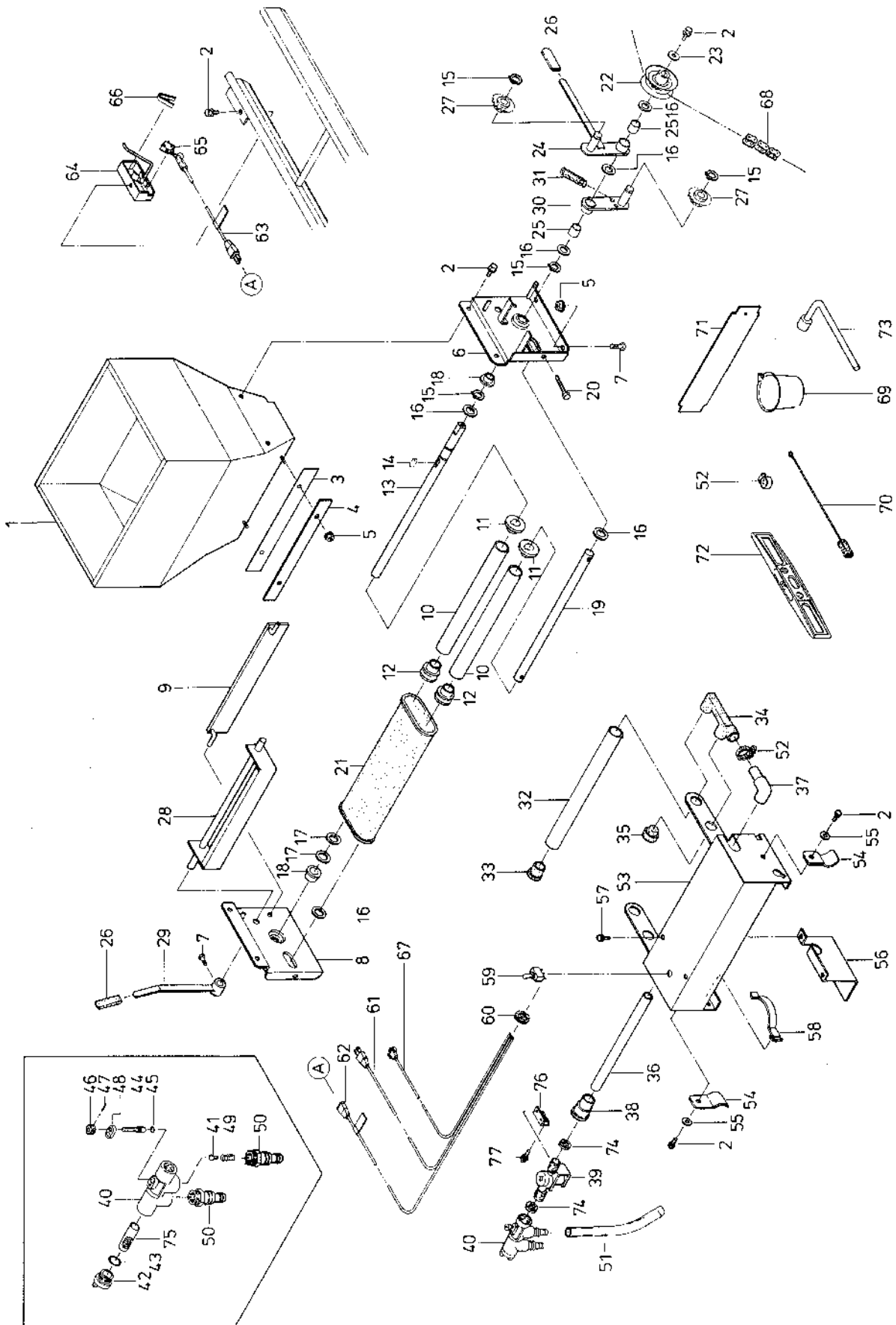
図番	品番	品名	数量		備考
			AF-T31	AF-T40	
51	04613-50120	E リング	1		E 12
52	24069-3119-1	ブラシ スプロケット 12	1		12T
53	24067-5211-1	ギヤード モーター	1	—	65W $\frac{1}{4}$
	24079-5211-1	ギヤード モーター	—	1	75W $\frac{1}{4}$ 可変速モータ
54	24067-5213-1	コンデンサ	1	—	14 μ F
	24079-5213-1	コンデンサ	—	1	30 μ F
55	05712-00525	キー	1		5 × 5 × 25 (片丸)
56	01052-50830	ボルト	2		M 8 × 30
57	24069-1145-1	ガイド ツマミ	4		
58	02023-50080	SW ナット	2		M 8
59	24001-5118-1	ゴム ブッシュ	1	—	
60	24001-5116-1	コード	1		
	24079-5216-1	デンゲン コード	—	1	
61	24061-5119-1	スナップ スイッチ	1		
62	24062-5217-1	アース コード	1		緑色
63	24067-5111-1	クドウ スプロケット	1	—	12T・12T
64	24069-5112-2	モータ テンションアーム	1		
65	57302-5118-2	ユルミトリ スプリング	1		
66	24069-3261-2	チンアツ アーム 1	1		
67	24068-3262-2	チンアツ アーム 2	1		
68	57302-5115-1	チョウセツ バネ	4		M 6
69	01052-50670	ボルト	2		M 6 × 70
70	02810-50060	チョウナット	4		M 6
71	24068-3266-1	チンアツローラ フランジ	2		
72	24061-3116-1	チンアツローラ	1		
73	24068-3267-1	チンアツローラ ジク	1		
74	24068-3268-3	チンアツスクレーパ	1		
75	24068-3269-3	チンアツスクレーパ ギガネ	1		
76	53042-4431-2	レールヨウ マル ギガネ	2		M 6
77	24031-1126-2	ハンソウ スプロケット 1	1		22T
78	24069-3217-5	チンアツ パン フレーム	1		
79	24068-3221-1	チンアツ パン 1	1		
80	24068-3222-3	チンアツ パン 2	1		
81	24068-3223-3	チンアツ パン 3	1		
82	24069-3224-2	チンアツ パン アーム 1	1		
83	24069-3225-2	チンアツ パン アーム 2	1		
84	04613-50080	E リング	2		E 8
85	24069-3234-2	クランク バネ	1		
86	24068-3226-1	チンアツ バネ	2		
87	24069-3274-2	ゲージ	1		
88	24069-3213-4	チンアツレール ヒダリ	1		
89	24069-3214-4	チンアツレール ミギ	1		
90	24069-1137-3	ハコガイド 2 ヒダリ	1		
91	24069-1138-3	ハコガイド 2 ミギ	1		
92	24068-3215-1	シケン ギン	2		
93	24069-3218-1	ノブ ボルト 113	2		
94	04013-50100	ピシ ギガネ	4		M10
95	02053-50100	ナット	4		M10
96	24969-7311-1	チェン 1	1		114 リンク
97	24069-7312-1	チェン 2	1		110 リンク

4. 搬送レール関係 (AP-G20, AP-G20-20)



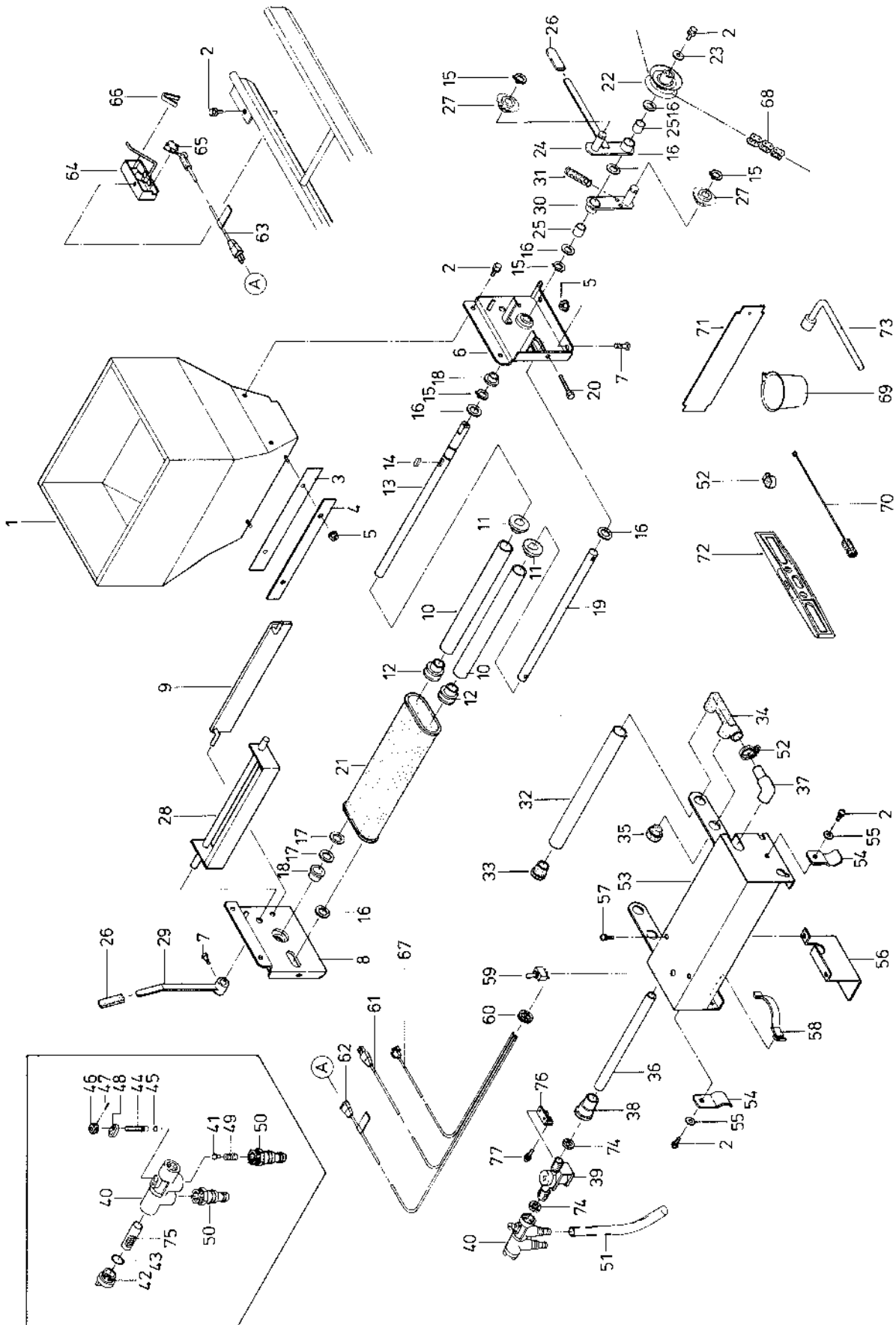
図番	品番	品名	数量	備考
1	24020-1111-3	レール ヒダリ	1	
2	24020-1112-3	レール ミギ	1	
3	24020-1117-3	レール スタンド	2	
4	02023-50080	サラガタ ザガネ ナット	8	M 8
5	24059-1124-2	アジャスト ノブ 4 5	4	
6	24020-1125-1	ハンソウ ジク 1	1	
7	04613-20100	Eガタ トメワ	6	E-10
8	24020-1171-2	テンション プレート 1	2	
9	24020-1172-1	テンション プレート 2	2	
10	02023-50060	サラガタ ザガネ ナット	22	M 6
11	24020-1176-1	テンション パネ	4	
12	24031-1128-1	ハンソウ ロール ジク	1	
13	04613-20060	Eガタ トメワ	2	E-6
14	24031-1131-2	ハンソウ ローラ	12	
15	24031-1129-1	ハンソウ ロール ジク 2	4	
16	02053-50080	ナット	16	M 8
17	24020-1148-1	ハコウケ レール 3	1	
18	24020-1127-1	ハンソウ ジク 3	1	
19	01022-50612	SW ボルト	1	M 6×12
20	24020-1159-1	スラスト シム	1	
21	24020-1133-1	スプロケット 19-2 2	1	19T-22T
22	01252-50612	ジュウジ アナツキ ロックカク ボルト	2	M 6×12
23	24020-1126-2	ハンソウ ジク 2	1	
24	04612-00120	ジクヨウ トメワ	1	S-12
25		ザガネ	1	12×26×t2.3
26	24020-1132-1	スプロケット 19	1	19T
27	24020-1129-1	ハンソウ プーリ	8	
28	05512-50330	ワリピン	4	φ 3×30
29	24020-1131-2	ベアリング ケース	4	
30	08121-06201	ボール ベアリング	4	6201 Z Z
31	01052-50612	ボルト	6	M 6×12
32	01052-50616	ボルト	2	M 6×16
33	24020-1128-2	ハンソウ ジク 4	1	
34	24020-1173-3	テンション プレート 3	2	
35	24020-1174-1	テンション プレート 4	2	
36	56367-6123-1	ホース オサエ	1	
37	24020-1151-4	ホジョ レール	1	
38	24020-1155-2	ホジョ レール オサエ	2	
39	24020-1157-1	ハコウケ ミギ	1	
40	24020-1158-1	ハコウケ ヒダリ	1	
41	24020-1177-1	ホキョウ ヒダリ	1	
42	24020-1178-1	ホキョウ ミギ	1	
43	24030-2272-2	ホップダイン ウケ	1	
44	01052-50816	ボルト	4	M 8×16
45	24030-2273-2	ホップダイン ウケ 2	1	
46	24030-2274-1	シフト アーム 1	1	
47	56511-3516-1	ニギリ 12-2 6	1	
48	24030-2275-1	シフト アーム 2	1	
49	01020-50820	ボルト	2	M 8×20
50	01022-51025	SWボルト	2	M10×25
51	04013-50100	ヒラ ザガネ	2	M10
52	24059-2311-2	モミウケ	1	
53	24030-2313-1	モミウケ レール	2	
54	24020-4211-3	ハイスイ ウケ	1	
55	24020-4525-1	ハイスイ ホース	1	
56	24020-4527-1	ホース バンド	1	
57	24020-6125-2	ベルト カバー	2	
58	24030-6112-2	カバー 2	1	
59	24058-6113-2	カバー 3	1	
60	01811-50615	チョウ ボルト	2	M 6×15
61	04013-50060	ヒラ ザガネ	2	M 6×18×t1.2
62	24020-6114-3	カバー 4	1	
63	07510-00115	プイ ベルト	2	A-115
64	07510-00045	プイ ベルト	2	A-45

5. 覆土、灌水装置関係 (AP-G20, AP-G20-20)



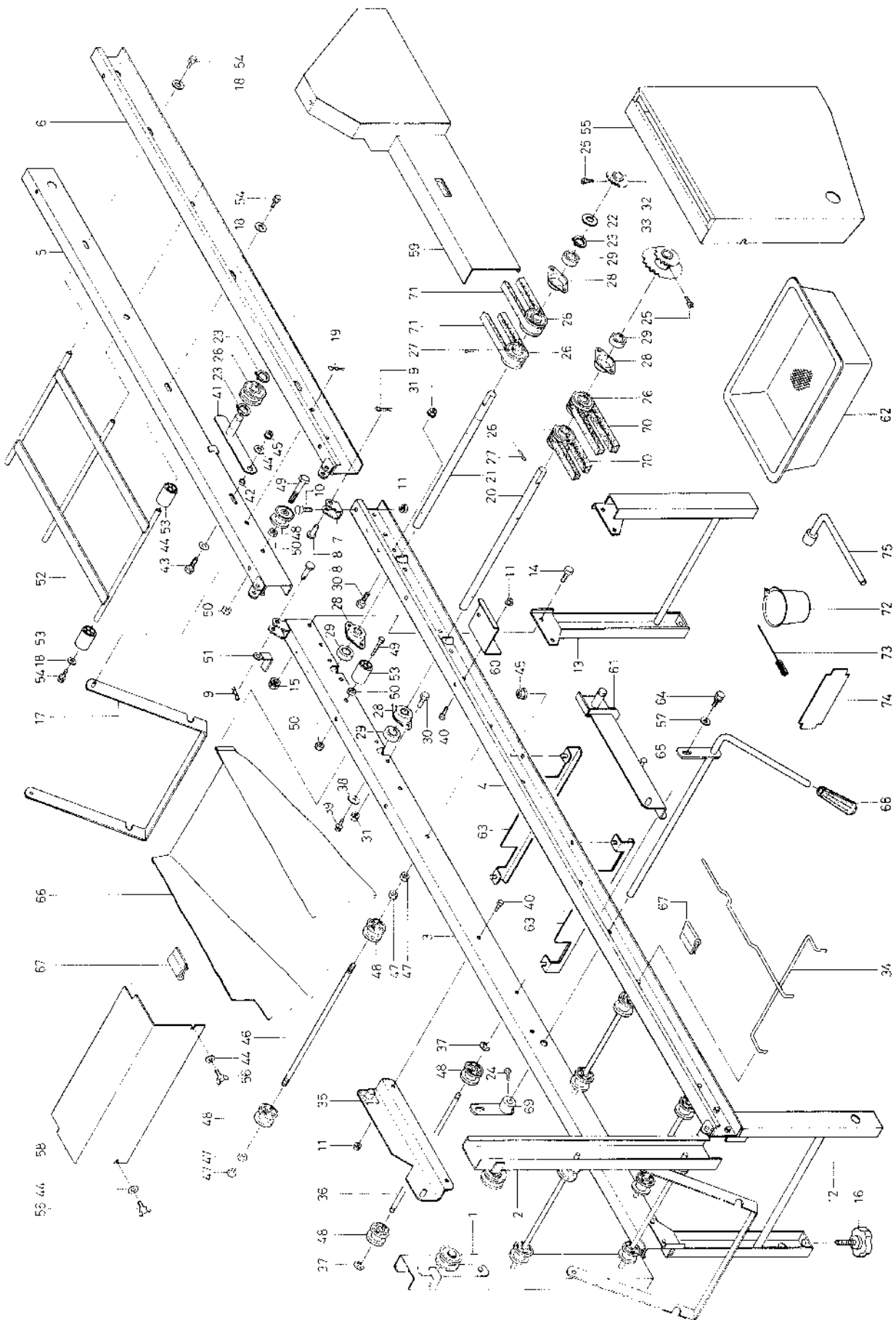
図番	品番	品名	数	単位	備考
1	24020-3111-1	フクド ホッパ	1		
2	01022-50612	SW ボルト	8		M 6 × 12
3	24020-3112-1	フクド スノ	1		
4	24020-3113-1	スノ オサエ	1		
5	02023-50060	サラガタ ザガネ ナット	6		M 6
6	24020 3211-2	フクド ホッパダイ 1	1		
7	01052-50612	ボルト	5		M 6 × 12
8	24020-3212-2	フクド ホッパダイ 2	1		
9	24020-3234-1	ハイド バン	1		
10	24020-3115-2	フクド ローラ	2		
11	24020-3116-2	フクド ローラ フランジ 1	2		
12	24020 3117-2	フクド ローラ フランジ 2	2		
13	24020-3218-1	コンベア ジク 1	1		
14	05172-00515	フエザー キー	1		5 × 5 × 15 (両丸)
15	04612-00150	ジクヨウ トメリ	4		S-15
16	53022-4483-1	テンション ブーリ ザガネ	6		
17	53042-3428-1	チェーンジク ザガネ	2		
18	24058 2223-1	ブッシュ	2		
19	24020-3219-1	コンベア ジク 2	1		
20	01052-50650	ボルト	2		M 6 × 50
21	2402-3229-3	コンベア ベルト ミニ	1		
22	24058-2243-2	リング スプロケット 12	1		
23	04015-50060	モザイクヨウ マルザガネ	1		M 6 × 22 × t 2,3
24	24030 3224-1	クラッチ アーム 2	1		
25	24030-3232-1	ブッシュ 15-19-18	2		
26	24051-2133-2	アーム キャップ	2		
27	24030-2241-1	テンション スプロケット	2		11T
28	24020-3228-2	フクド シャック	1		
29	24030-3228-1	フクド ブラシ アーム	1		
30	24030-3231-1	テンション アーム 3	1		
31	24068 3241-1	テンション バネ	1		
32	24058-4111-1	ノズル	1		
33	24031-4112-3	ゴムセン	1		
34	24030-4171-1	カンスイ F ツナギ	1		
35	24020-4173-1	Fプラグ	1		
36	24020-4121-2	ツナギ バイブ 13--270	1		
37	24059 4122-1	テイアツ バイブ	1		
38	24020-4147-2	ツナギ ソケット	1		
39	24051-4142-1	ガンジベン	1		
40	24059-4131-1	マニホールド	1		
41	24030-4132-1	バルブ	1		
42	24059-4133-2	キャップ 1	1		
43	04810-00210	Oリング	1		P 21
44	24059-4134-1	ニードル	1		
45	04810-00060	Oリング	1		P 6

5. 覆土、灌水装置関係 (AP-G20, AP-G20-20)



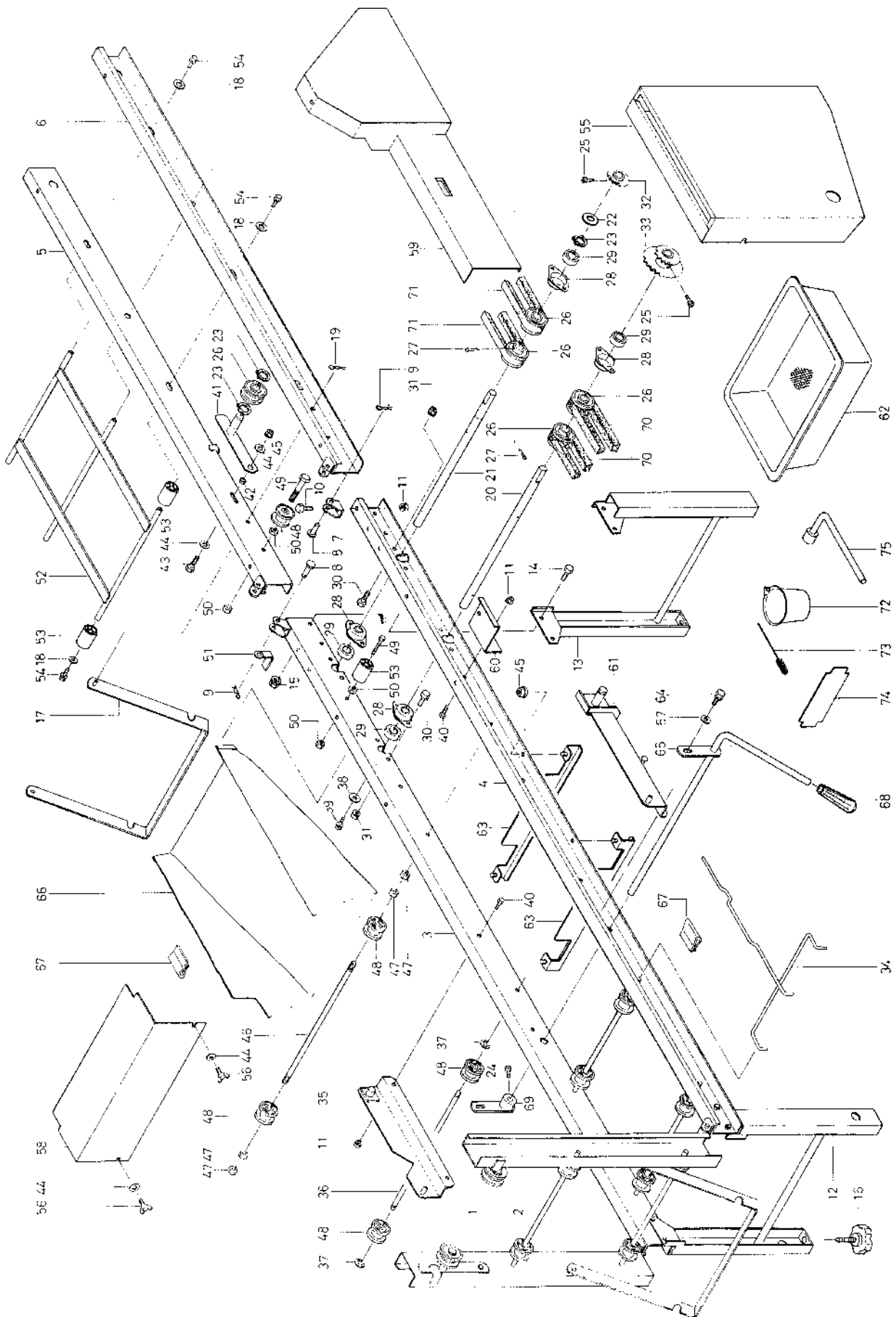
図番	品番	品名	数	量	備考		
46	24059-4135-1	ノブ	1		φ15		
47	05411-10214	スプリング	1		φ2×14		
48	24059-4136-1	プレート	1				
49	24059-4138-4	オシバネ	1				
50	24030-4141-2	ホース ジョイント	2				
51	24059-4143-1	リリース ホース	1				
52	24030-4187-1	ホース バンド 20	3				
53	24020-4151-2	カンスイ バコ	1				
54	24030-4181-1	ハコ ヒキテ	2				
55	04013 50060	ヒラ ザガネ	2		M6×18×t1.2		
56	24020-4154-2	シタ カバー	1				
57	03014-50512	SW ジュウジ アナツキ ナベコネジ	2		M5×12		
58	24030-1166-1	ガイド バネ	2				
59	24001-5117-1	スナップ スイッチ	1				
60	24001-5118-1	ゴム ブッシュ	1				
61	24058-5116-1	デングレン コード	1				
62	24020-4142-1	コード 3	1				
63	24020-4341-1	センサー コード	1				
64	24067-9115-1	スイッチ ボックス	1				
65	24051-4153-1	センサー 1	1				
66	24051-4159-4	スイッチ バネ	1				
67	24030 5315 2	コード コネクタ 2	1				
68	24030-6314-1	チェン 4	1		74L		
69	24058-8121-1	ケイリョウ カップ	1				
70	24030-8123-1	ノズルヨウ ブラシ	1				
71	24001-6111-4	トコツチ ナラシ ジョウギ	1				
72	24058-8116-1	スノジュンキ	1				
73	24030 813 1	ボックス スパナ	1				
74	24030-4158-1	パッキン	2				
75	24059-4139-2	フィルタ	1				
76	24058-4117-3	ウケカナグ	1				
77	01022-50612	SW ボルト	2				
	24059-41201	マニホルド アッシ	1		①～⑤		

6. 搬送レール関係 (AP-G40-20, AP-G32F, AP-G40F)



図番	品 番	品 名	数 量			備 考
			G40-20	G32F	G40F	
1	24030-1111-1	レール 1 ヒダリ		1		
2	24030-1112-1	レール 1 ミギ		1		
3	24030-1113-1	レール 2 ヒダリ		1		
4	24030 1114 1	レール 2 ミギ		1		
5	24030-1115-1	レール 3 ヒダリ		1		
6	24030-1116-1	レール 3 ミギ		1		
7	24008-1157-1	チョウバン A		4		
8	24008-1158-2	シテンピン 1		4	φ 8×30	
9	05512-50080	トメ ピン		4	φ 8用	
10	01052-50816	ボルト		4	M 8×16	
11	02023-50080	SW ナット		9	M 8	
12	24059-1117-2	レール スタンド 1		1		
13	24059-1118-1	レール スタンド 2		1		
14	01052-50612	ボルト		8	M 6×12	
15	02023-50060	SW ナット		8	M 6	
16	24059 1124 2	アジャスト ノブ 45		4		
17	24059-1123-3	ステー		2		
18	04013-50080	ヒラザガネ		4	M 8	
19	05515-50600	トメ ピン		4	R 6	
20	24030-1127-1	ハンソウ ジク 3		1		
21	24058-1126-1	ハンソウ ジク 2		1		
22	53042 3428-1	チェン ジク ザガネ		1	t 1.6	
23	04612-00150	ジクヨウ トメワ		9	S-15	
24	01020-50820	ボルト		2	M 8×20(7T)	
25	01252-50612	ジョウジ アナツキ ロック ボルト		2	M 6×12	
26	24001-1123-5	ブーリ 12		8		
27	05512-50330	ワリピン		4	φ 3×30	
28	24030 1131 1	ベアリング ケース		4		
29	08121-06202	ボール ベアリング		4	6202ZZ	
30	01052-50612	ボルト		8	M 6×12	
31	02023-50060	SW ナット		8	M 6	
32	24061-3118-2	チンアツ スプロケット		1	12T	
33	24030-1133-1	スプロケット 12-22		1	—	12T-22T
	24040-1133-1	スプロケット 12 20	1	—	1	12T-20T
34	24030 1147 1	ハコウケ レール 2		1		
35	24030-2272-2	ホップダイ ウケ 1		1		
36	24031-1128-1	ハンソウ ロール ジク 1		1		
37	04613-20060	E リング		2	E-6	
38	24020-1159-1	スラスト シム		1		
39	01022-50612	SW ボルト		1	M 6×12	
40	01052-50816	ボルト		5	M 8×16	
41	24058 1162-5	ハンソウ テンション アーム		4		
42	24058-1163-2	カラー 10-6-5		4		
43	01052-50620	ボルト		4	M 6×20	
44	04013-50060	ヒラ ザガネ		10	M 6	

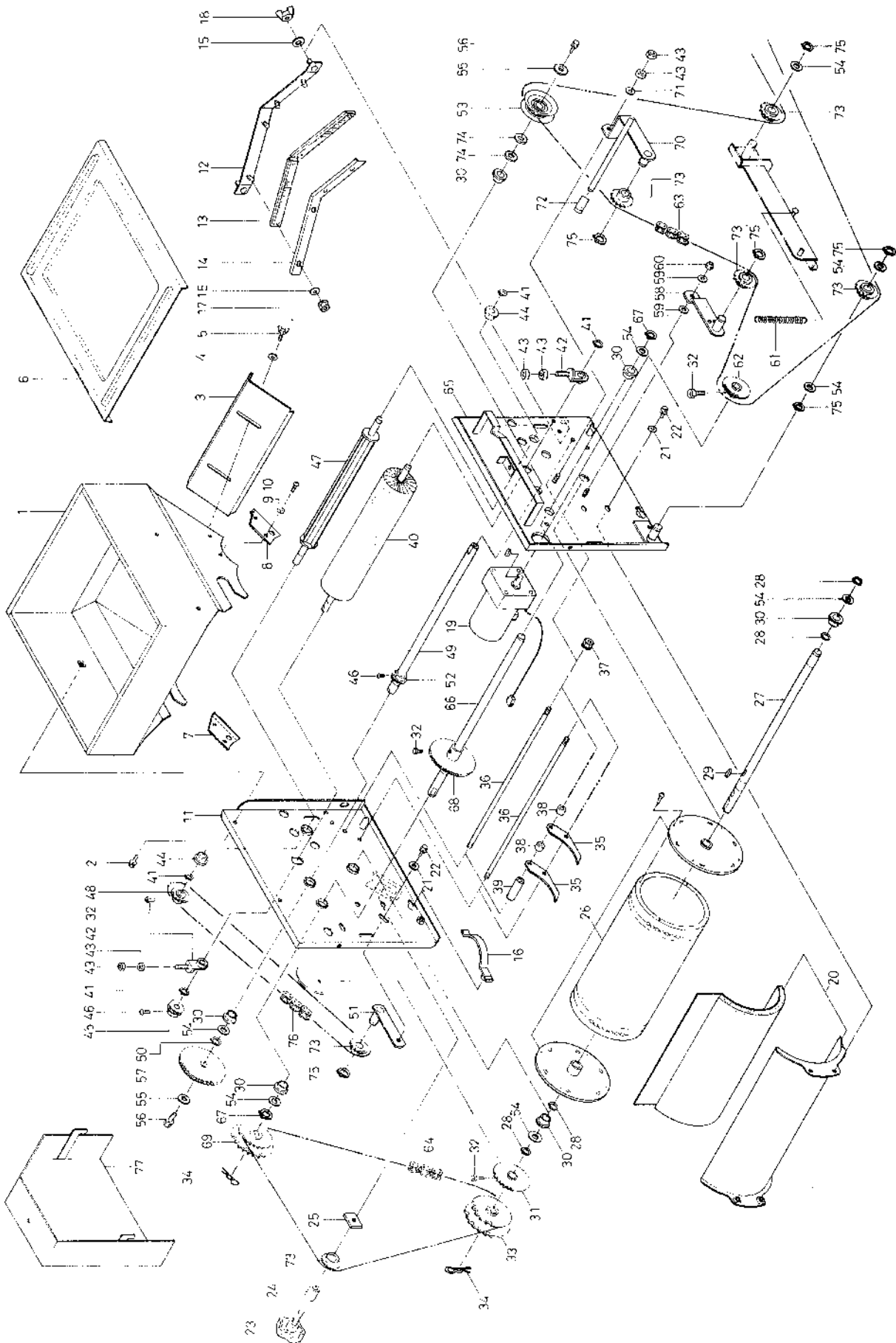
6. 搬送レール関係 (AP-G40-20, AP-G32F, AP-G40F)



図番	品番	品名	数量			備考
			G40-20	G32F	G40F	
45	02023-50060	SW ナット		8		M 6
46	24031-1129-1	ハンソウ ロール ジグ 2		5		
47	02053-50080	ナット		20		M 8
48	24030-1131-2	ハンソウ ローラ		14		
49	01150-50855	ロックカク ボルト		4		M 8×55
50	02053-50080	ナット		8		M 8
51	56367-6123-1	ホース オナエ		4		
52	24059-1121-2	レール 3 ツナギ		1		
53	24059-1122-1	ローラ 30-11-40		8		
54	01022-50816	SW ボルト		4		M 8×16
55	24030 6112-2	カバー 2		1		
56	01811-50615	チョウ ボルト		2		M 6×15
57	04013-50100	ヒジ ザガネ		2		M10
58	24058-6113-2	カバー 3		1		
59	24030-6114-1	カバー 4	1			
60	24030-6115-1	カバー 4 トメカナグ		1		
61	24030 2273-2	ホッパダイ ウケ 2		1		
62	24059-2311-2	モミウケ		1		
63	24030-2313-1	モミウケ レール 1		2		
64	01022-51025	SW ボルト		2		M10×25
65	24030-2274-1	シフト アーム 1		1		
66	24030-4211-2	ハイスイ ウケ		1		
67	24059 4218-3	ハサミ		12		
68	56511-3516-1	ニギリ 12-26		1		
69	24030-2275-1	シフト アーム 2		1		
70	07510-00155	ブイ ベルト		2		A-155
71	07510-00045	ブイ ベルト		2		A 45
72	24058-8121-1	ケイリュウ カップ		1		
73	24030-8123-1	ノズルヨウ ブラシ		1		
74	24001 6111-4	トコヅチ ナラシ ジョウギ		1		
75	24030-8131-1	ボックス スパナ 14		1		

7. 播種装置関係 (

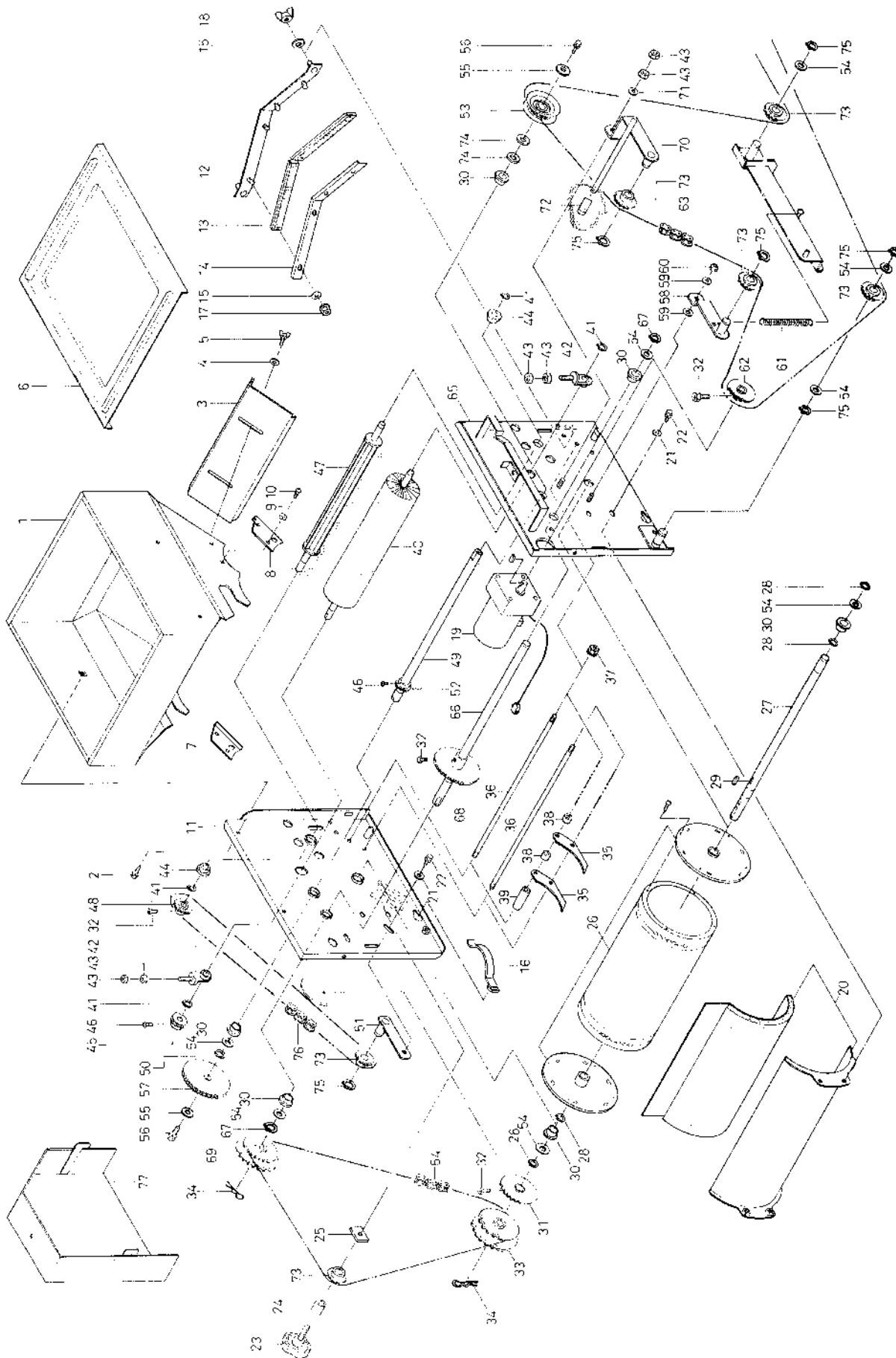
AP-G20, AP-G20-20, AP-G40-20, AP-G32F, AP-G40F)



図番	品番	品名	数					備考
			G20	G20-20	G40-20	G32F	G40F	
	24020-2020-1	ハシュ ソウチ アッシ	1					①-13、20-61、64-76
	24080-2020-1	ハシュ ソウチ アッシ		1				ク
	24083-2020-1	ハシュ ソウチ アッシ			1			ク
	24086-2020-1	ハシュ ソウチ アッシ				1		ク
	24097-2020-1	ハシュ ソウチ アッシ					1	ク
1	24030-2111-1	ハシエ ホッパ			1			
2	01022-50612	SW ボルト			4			M 6 × 12
3	24030-2112-1	モミ シャッタ			1			
4	04013-50060	ヒラ ザガネ			2			M 6
5	01850-50612	チョウ ボルト			2			M 6 × 12
6	24030-2121-2	ハシュ ホッパ フタ			1			
7	24058-2113-4	ジクウケ 1			1			
8	24058-2114-4	ジクウケ 2			1			
9	04512-50060	バネ ザガネ			4			M 6
10	01252-50612	ジュウジ アナツキ ロックナ ボルト			4			M 6 × 12
11	24030-2211-2	ホッパダイ			1			
12	24058-2235-2	ブラシウケ ダイ			1			
13	24030-2236-1	ソウジ ブラシ			2			
14	24058-2237-2	ソウジ ブラシ オサエ			1			
15	04013-50060	ヒラ ザガネ			6			M 6
16	24030-1166-1	ガイド バネ			2			
17	02023-50060	SW ナット			4			M 6
18	02810-50060	チョウ ナット			2			M 6
19	24020-5301-1	コガタ ギヤ モートル	1					品名 RH-H0A10PK333-36
	24030-5301-1	コガタ ギヤ モートル				1		品名 RH-H0A10PK333-36
	24040-5301-1	コガタ ギヤ モートル		1			1	品名 RH-H0A10PK333-36
20	24030-2213-3	ロール ガイド アッシ			1			
21	04013-50060	ヒラ ザガネ			5			M 6
22	01022-50612	SW ボルト			5			M 6 × 12
23	24059-2268-2	ノブ ボルト 38			1			
24	24059 2282 2	カラー 15-10-28			1			
25	24058-2258-3	トメ カナゲ			1			
26	24058-2216-3	ハシュ ロール アッシ	1				1	
	24087-2216-1	ハシュ ロール アッシ		1				
27	24058-2218-3	ハシュ ロール ジク			1			
28	04612-00150	ジクヨウ トメワ			4			S-15
29	05915-00515	キー			1			5 × 5 × 15(両丸)
30	24058-2223-1	ブッシュ			6			φ 15用
31	24058-2259-1	スプロケット 18			1			18T
32	01252-50612	ジュウジ アナツキ ロックナ ボルト			4			M 6 × 12
33	24058-2255-2	スプロケット 19-24 コバン			1			19T-24T
34	05516-51600	トメピン			2			R 16
35	24058-2229-1	ロール スクレーパー	28		20		28	
36	24058-2231-1	スクレーパ トメジク			2			
37	02023-50060	SW ナット			4			M 6

7. 播種装置関係 (

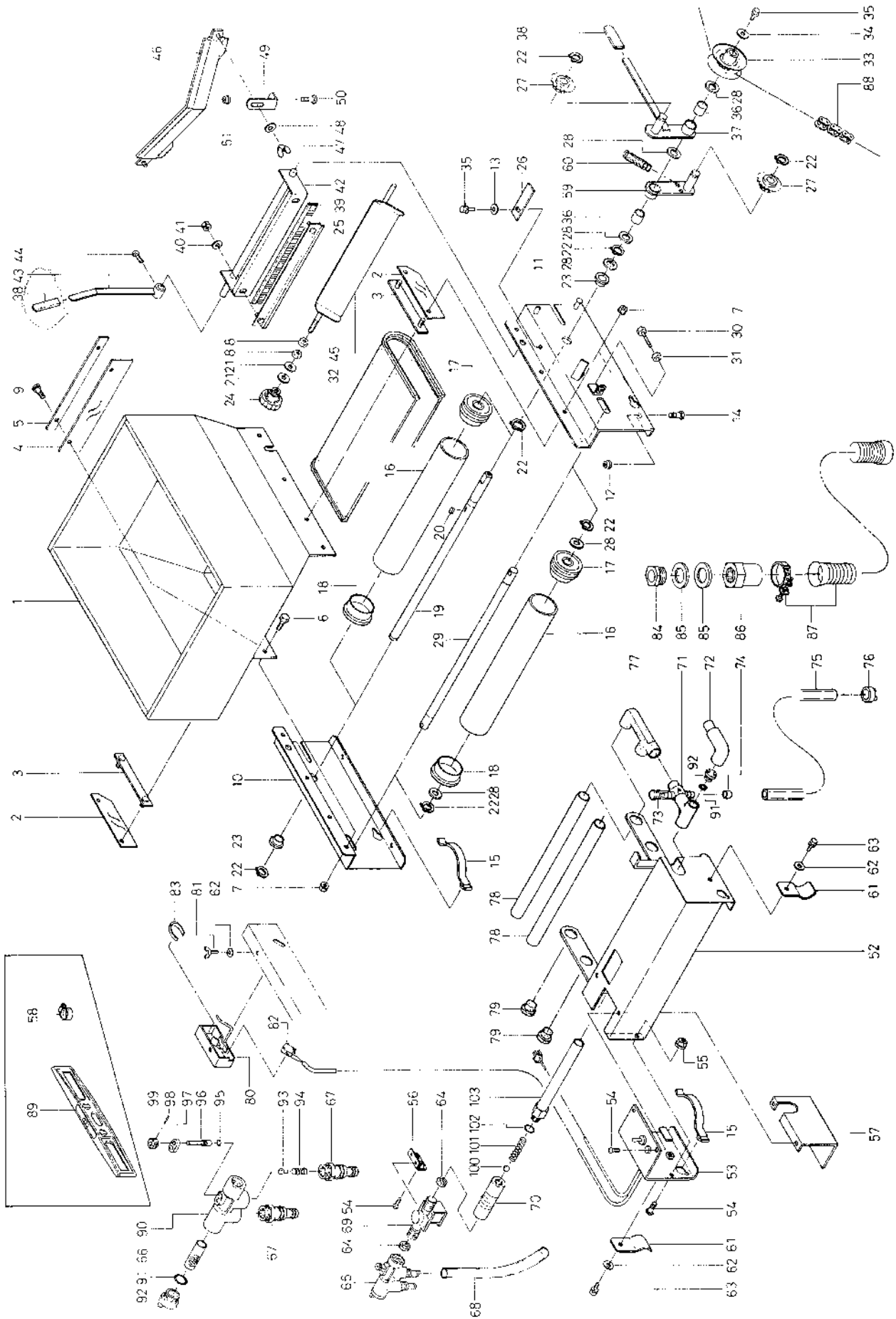
AP-G20, AP-G20-20, AP-G40-20, AP-G32F, AP-G40F)



図番	品番	品名	数 量					備 考
			G20	G20-20	G40-20	G32F	G42F	
38	24058-2232-1	カラー 15-10-9	27	—		27		
	24087-2232-1	カラー 15-10-13	—	27		—		
39	24058-2233-1	カラー 15-10-48	2	—		2		
	24087-2233-1	カラー 15-10-50	—	2		—		
40	24030-2219-1	ロール ブラシ			1			
41	04612-00100	ジクヨウ トメワ			4		S-10	
42	24030-2221-2	ロール アジャスタ			2			
43	02053-50060	ナット			6		M 6	
44	24011-1171-1	モートルヨウ ブッシュ			2			
45	24021-5212-2	20T ギヤ			1		20T	
46	01450-50512	ジョウジアナツキナベコネジ			2		M 5×12	
47	24058-2225-8	ガクハン ロール			1			
48	24058-2261-2	スプロケット 12			1		12T	
49	24058-2248-3	ハシュ クドウ ジク			1			
50	04612-60150	ジクヨウ トメワ			1		S-15	
51	24030-2256-1	テンション アーム 2			1			
52	24058-2249-2	ハシュ クドウ ギヤ			1		20T	
53	24058-2243-3	リング スプロケット 12			1		12T	
54	53022-4483-1	テンション ブリ ザガネ			8			
55	04015-50060	モクザイヨウ マルザガネ			2		M 6 φ 22	
56	01022-50612	SW ボルト			2		M 6×12	
57	24058-2251-1	フォーム ギヤ 60			1		60T	
58	24058-2246-1	テンション アーム 1			1			
59	04013-50060	ヒラ ザガネ			2		M 6	
60	02556-50060	タフロック ナット			1		M 6	
61	24058-2247-2	テンション スプリング 1			1			
62	24030-5111-1	クドウ スプロケット			1		10T-12T	
63	24020-6311-1	チェーン 1	1			—	156L	
	24030-6311-1	チェーン 1	—			1	194L	
64	24058-6312-1	チェーン 2			1		52L	
65	24030-2212-2	ホッパダイ 2			1			
66	24058-2252-2	カウンタ ジク			1			
67	04612-60150	ジクヨウ トメワ			2		S-15	
68	24058-2253-2	ギヤ 60			1		60T	
69	24059-2254-1	スプロケット 15-17 コバン			1		15T-17T	
70	24058-2238-3	クラッチ アーム			1			
71	04013-50060	ヒラ ザガネ			1		M 6	
72	24051-2133-2	アーム キャップ			1			
73	24030-2241-1	テンション スプロケット			5		11T	
74	53042-3428-1	チェーン ジク ザガネ			2		11.6	
75	04612-00150	ジクヨウ トメワ			6		S-15	
76	24058-6313-2	チェーン 3			1		38L	
77	24030-6111-2	カバー 1			1			

8. 覆土、灌水装置関係 (

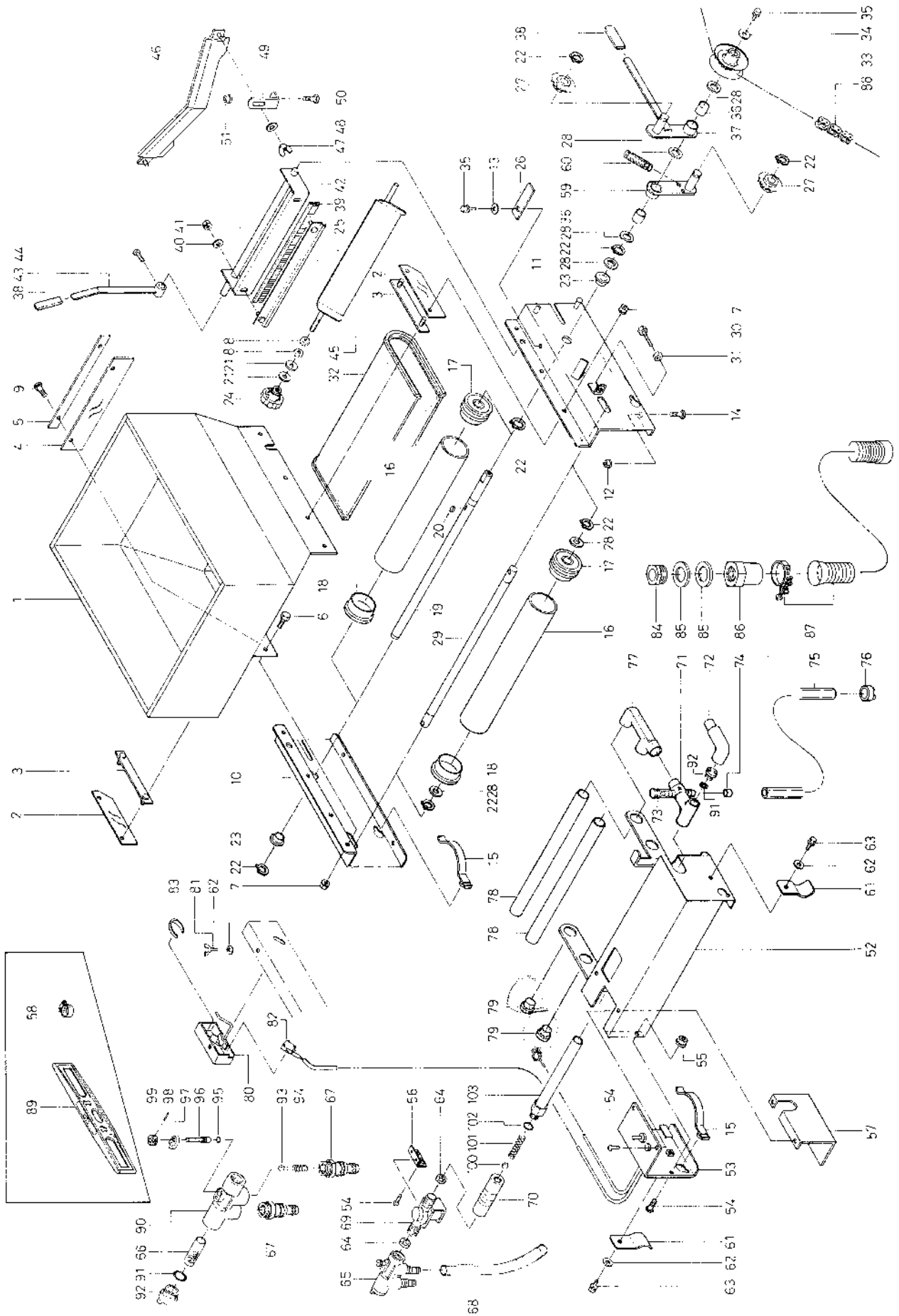
AP-G40-20, AP-G32F, AP-G40F)



図番	品番	品名	数 量			備 考
			SP-G40-20	SP-G32F	SP-G40F	
	24030-3020-1	フクド ソウチ アッシ		1		①~④⑤、⑤⑨、⑥⑩
1	24030-3111-1	フクド ホッパ		1		
2	24058-3112-4	スカート 1		2		
3	24058-3113-3	ヌノ オサエ		2		
4	24059-3114-2	スカート 2		1		
5	24059-3115-1	ヌノ オサエ 2		1		
6	01052-50612	ボルト		4		M 6 × 12
7	02023-50060	SW ナット		8		M 6
8	02053-50080	ナット		2		M 6
9	01022-50612	SW ボルト		2		M 6 × 12
10	24030-3211-2	フクド ホッパダイ 1		1		
11	24030-3212-2	フクド ホッパダイ 2		1		
12	02023-50060	SW ナット		4		M 6
13	04013-50060	ヒラ ザガネ		1		M 6
14	01052-50616	ボルト		4		M 6 × 16
15	24030-1166-1	ガイド バネ		4		
16	24031-3115-2	フクド ローラ		2		
17	24031-3116-3	フクド ローラ フランジ 1		2		
18	24031-3131-2	フクド ローラ フランジ 2		2		
19	24030-3218-2	コンベア ジク 1		1		
20	05172-00515	フェザー キー		1		5 × 5 × 15(両丸)
21	04013-50080	ヒラ ザガネ		2		M 8
22	04612-00150	ジクヨウ トメワ		7		S-15
23	24058-2223-1	ブッシュ		2		
24	24031-2117-4	ツマミ		1		
25	24030-3227-1	フクド ブラシ オリエ		1		
26	24030-3244-1	クラッチ ストップ		1		
27	24030-2241-1	テンション スプロケット		2		11T
28	53022-4483-1	テンション プーリ ザガネ		5		
29	24058-3219-1	コンベア ジク 2		1		
30	01052-50650	ボルト		2		M 6 × 50
31	02053-50060	ナット		2		M 6
32	24059-3229-2	コンベア ベルト		1		
33	24058-2243-3	リング スプロケット 12		1		
34	04015-50060	モクザイヨウ マルザガネ		1		M 6
35	01022-50612	SW ボルト		2		M 6 × 12
36	24030-3232-1	ブッシュ 15-19-18		2		
37	24030-3224-1	クラッチ アーム 2		1		
38	24051-2133-2	アーム キヤップ		2		71-10712
39	24058-3225-2	フクド ブラシ		1		
40	04013-50060	ヒラ ザガネ		2		M 6
41	02023-50060	SW ナット		2		M 6
42	24030-3226-1	フクド ブラシ ジク		1		
43	24030-3228-1	フクド ブラシ アーム		1		
44	01052-50612	ボルト		1		M 6 × 12
45	24085-3319-2	ハンテン バン		1		
46	24059-3233-2	ハイド ゴム	1	—		
47	02810-50060	チョウ ナット	2	—		M 6
48	04013-50060	ヒラ ザガネ	2	—		M 6
49	24059-3235-2	ハイド ゴム ダイ	2	—		
50	01052-50616	ボルト	2	—		M 6 × 16
51	02023-50060	SW ナット	2	—		M 6
	24030-4101-1	カンスイ ソウチ アッシ		1		⑤⑥、⑥⑦、⑥⑧、⑥⑨
52	24030-4151-2	カンスイバコ		1		
53	24030-4152-2	ソウサ バシ アッシ		1		

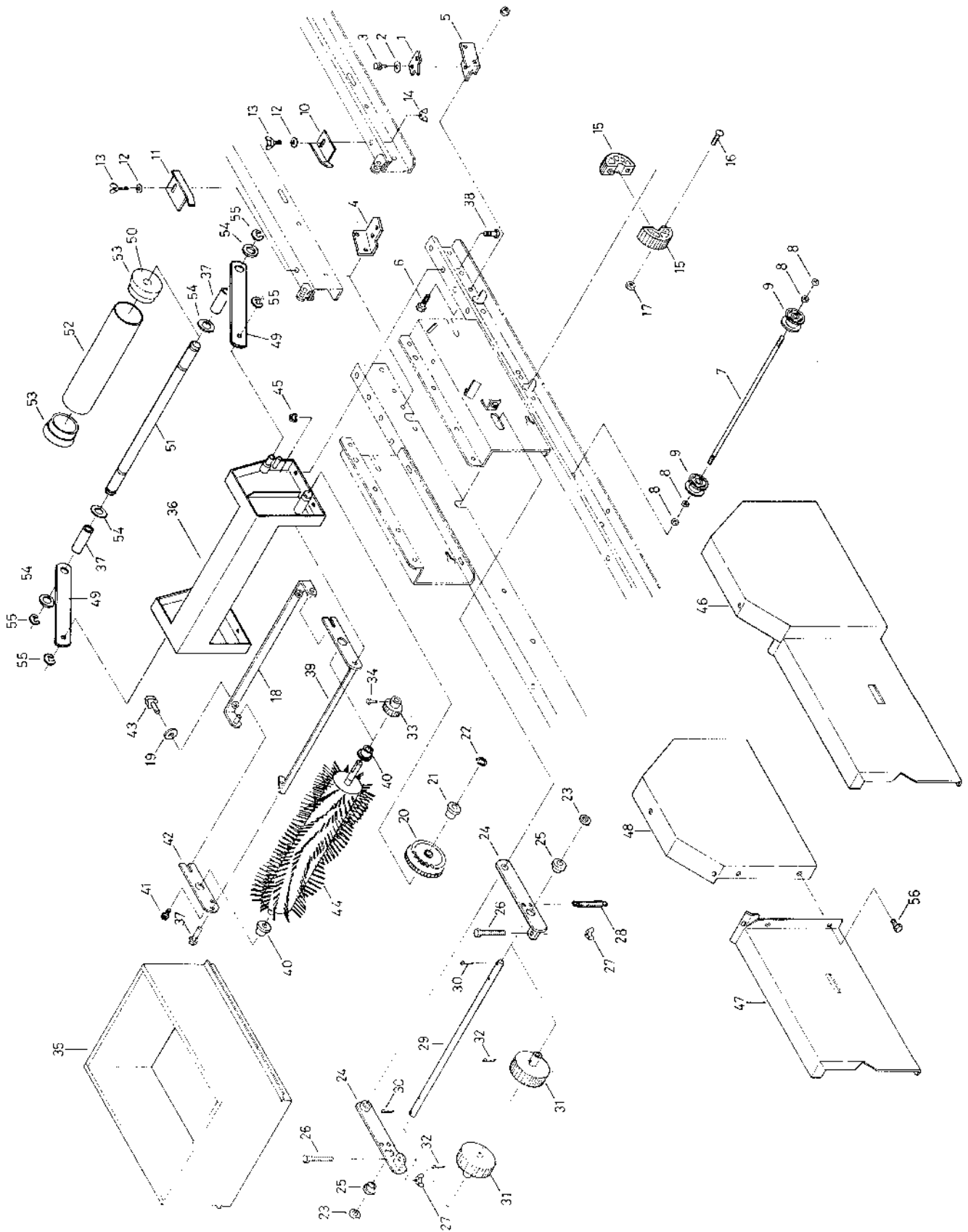
8. 覆土、灌水装置関係 (

AP-G40-20, AP-G32F, AP-G40F)



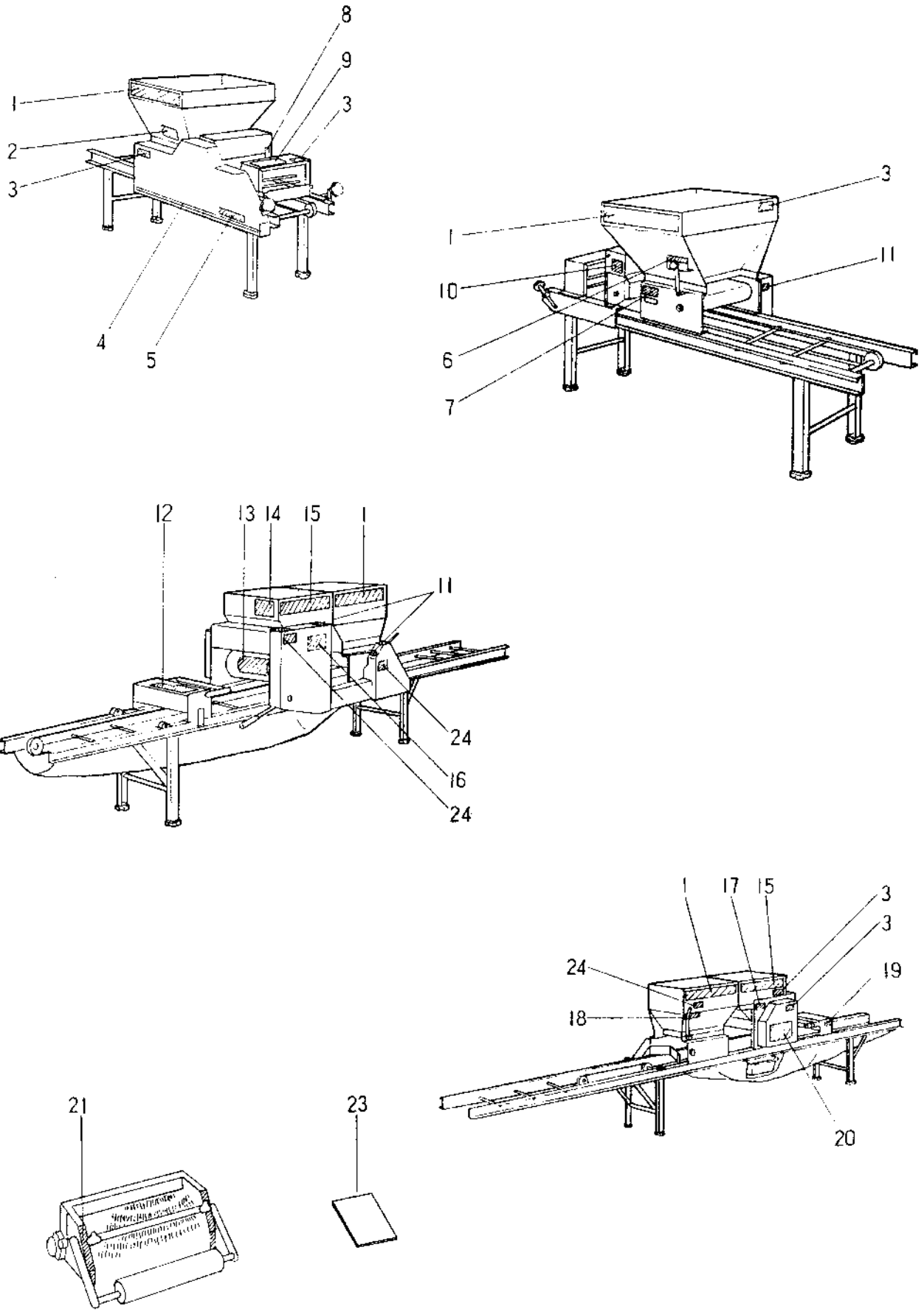
図番	品番	品名	数量			備考
			G40-20	G32F	G40F	
54	03014-50612	ジュウジ アナツキ ナベコネジ		6		M 6×12
55	02023-50060	SW ナット		2		M 6
56	24058-4117-3	ウケ カナグ		1		
57	24059-4154-1	シタ カバー		1		
58	24030-4187-1	ホース バンド 20		2		
59	24030-3231-1	テンション アーム 3		1		
60	24068 3241-1	テンション バネ 1		1		
61	24030-4181-1	ハコ ヒキテ		2		
62	04013-50060	ヒラ ザガネ		3		M 6
63	01022-50612	SW ボルト		2		M 6×12
64	24030-4153-1	パッキン		2		t 6
65	24030-4120-1	マニホルド アッシ		1		65,67,90~99
66	24059-4139-2	フノルタ		1		
67	24030-4141-2	ホース ジョイント		2		
68	24059-4143-1	リリーフ ホース		1		
69	24051-4142-1	ブンジ ベン		1		
70	24059-4119-3	リュウリョウケイ		1		マーク付
71	24058-4123-1	パキュウム ヘッド アッシ		1		
72	24059-4122-1	テナツ パイプ		1		
73	24051-4138-1	スポイト		1		
74	24051-4136 2	キャップ 2		1		
74	24051-4137-1	スイコミ ホース		1		
76	24052-4164-1	ウエイト		1		
77	24030-4171-2	カンスイ F ツナギ		1		
78	24058-4111-1	ノズル		2		
79	24031-4112-3	ゴムセンサ		2		
80	24051-4151-6	スイッチ ボックス		1		
81	01811-50615	チョウ ボルト		1		M 6×15
82	24051 4153 1	センサー 1		1		
83	24051-4159-4	スイッチ バネ		1		
84	24059-4217-2	ナット		1		
85	24059-4215-2	パッキン		2		
86	24059-4216-3	バルブ ソケット		1		
87	24051-4161-3	ハイスイ ホース アッシ		1		
88	24030-6314-1	チュン 4		1		74L
89	24058-8116-1	スイジュンキ		1		
90	24059-4131 3	マニホルド		1		
91	04810-00210	Oリング		1		P21
92	24059-4133-2	キャップ 1		1		
93	24030-4132-1	バルブ		1		
94	24030-4138-2	オシバネ		1		
95	04810-00060	Oリング		1		P 6
96	24059-4134-1	ニードル		1		
97	24059-4136-2	プレート		1		
98	05411-10214	スプリング ピン		1		φ 2×14
99	24059 4135-1	ノブ		1		
100	24030-4156-1	ボール 3		1		
101	24030-4155-3	フロー スプリング		1		
102	04810-00150	Oリング		1		P15
103	24059-4121-3	フロー パイプ		1		

9. 床土入装置関係 (AP-G32F, AP-G40F, GF32)



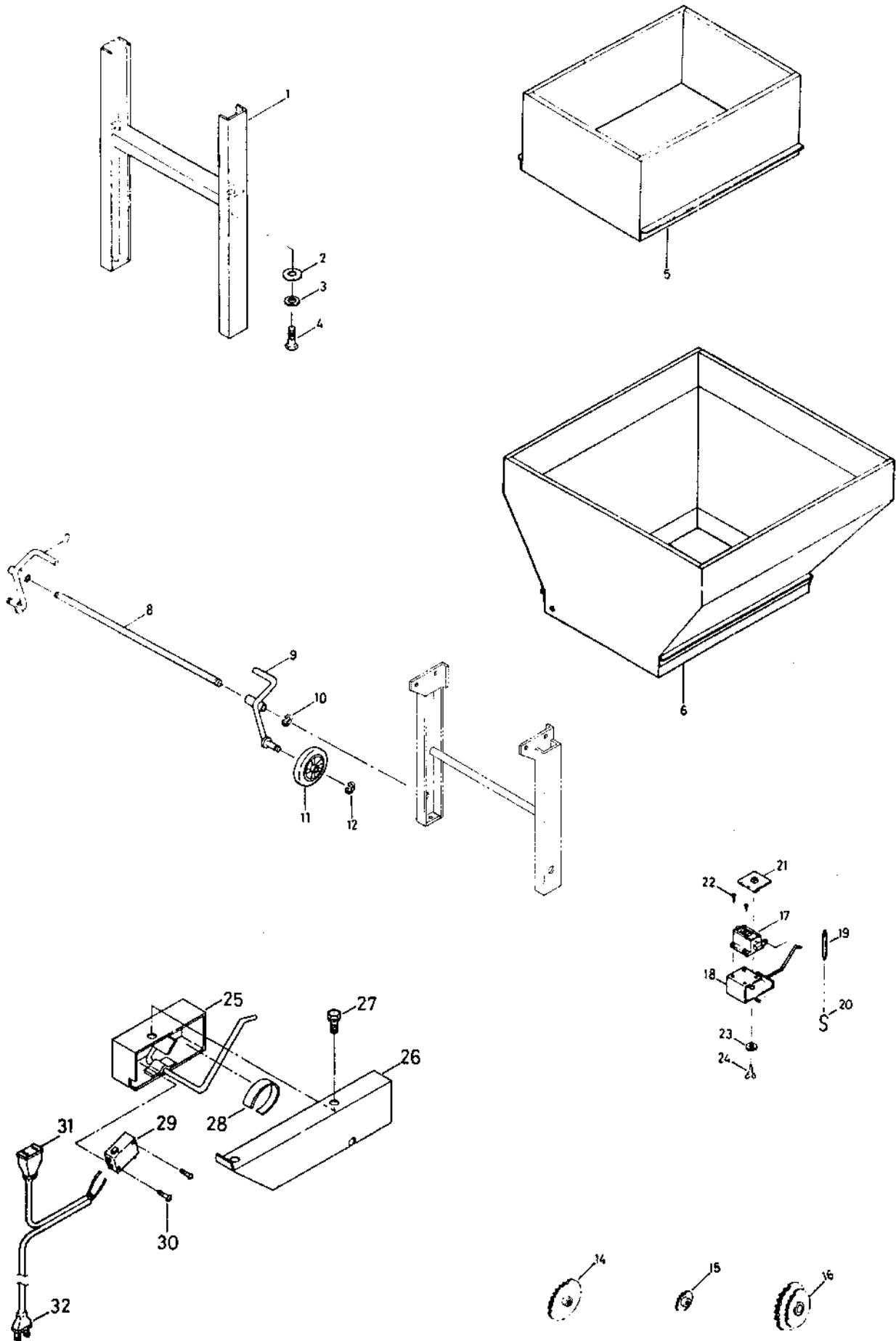
図番	品番	品名	数			備考
			G32F 18%	G40F 18%	GF32 18%	
1	24085-1134-1	スクレーパ		2		
2	04013-50060	ヒラ ザガネ		4		M 6
3	01022-50612	SW ボルト		4		M 6×12
4	24085-1135-1	スクレーパ ダイ ヒダリ		1		
5	24085-1136-1	スクレーパ ダイ ミギ		1		
6	01052-50616	ボルト		4		M 6×16
7	24031-1129-1	ハンソウ ロール ジグ 2		1		
8	02053-50080	ナット		4		M 8
9	24031-1131-2	ハンソウ ロール		2		
10	24069-3215-1	ハコガイド 3		1		
11	24069-3216-1	ハコガイド 4		1		
12	04013-50060	ヒラ ザガネ		2		M 6
13	01811-50615	チョウ ボルト		2		M 6×16
14	02810-50060	チョウ ナット		2		M 6
15	24086-1144-1	ハンソウ ローラ 65		4		
16	01450-50620	ジュウジ アナツキ テベコネジ		4		M 6×20
17	02053-50060	ナット		4		M 6
18	24086-3332-3	ブラシ アーム チョウセツ		1		
19	04013-50080	ヒラ ザガネ		2		M 8
20	24086-3355-2	カウンタ ギヤ		1		
21	56058-3214-1	テンション アーム プッシュ		1		
22	04612-60150	ジグアウトメフ		1		S-15
23	04013-50120	ヒラ ザガネ		2		M12
24	24095-3211-2	オクリ アーム		2		
25	53322-2746-1	アーム 2 プッシュ		2		
26	01052-50670	ボルト		2		M 6×70
27	02810-50060	チョウ ナット		2		M 6
28	56722-4121-2	テンション クラッチ モボシバネ		2		
29	24085-3315-1	オクリ ジグ 1		1		
30	05512-50320	ワリピン		2		φ 3×20
31	24085-3317-1	オクリ ロール 2		2		
32	05512-50325	ワリピン		2		φ 3×25
33	24086-3556-1	20T カウンタ ギヤ		1		
34	01450-50512	ジュウジ アナツキ ナベコネジ		1		M 5×12
35	24059-9312-1	ホジョ ホッパ 2		1		
36	24086-3320-1	ブラシ ベース アッシ		1		
37	24086-3314-1	カラー 10-15-44		2		
38	01052-50612	ボルト		4		M 6×12
39	24086-3327-1	ブラシ アーム 1		1		
40	53322-2746-1	アーム 2 プッシュ		2		
41	01022-50612	SW ボルト		1		M 6×12
42	24086-3328-1	ブラシ アーム 2		1		
43	56545-6225-1	ノブ ボルト		2		
44	24085-3331-1	カイテン エントウ ブラシ		1		
45	02023-50060	SW ナット		4		M 6
46	24030-6114-4	カバー 4	1			
47	24095-6115-2	カバー 5		1		
48	24095-6116-2	カバー 6		1		
49	24086-3342-1	チンアツ ロール アーム		1		
50	24095-3346-1	プッシュ 10-15		1		
51	24085-3338-2	チンアツ ロール ジグ		1		
52	24061-3116-1	チンアツ ローラ		1		
53	24031-3131-1	フレド ローラ フランジ 2		2		
54	04013-50100	ヒラ ザガネ		2		
55	04613-20080	E リング		4		E-8
56	01022-50612	SW ボルト			3	M 6×12

10. マーク関係 (AF-T31, AF-T40, AP-G20, AP-G20-20, AP-G40-20, AP-G32F, AP-G40F)



図番	品番	品名	数						備考
			AF-T31	AF-T40	AP-G20	G 20-20	G 40-20	G 30	
1	24058-6213-1	マーク コンマ	2						
2	24069 7117 1	マーク チェンノカケカタ	1				—		
3	56521-7621-1	マーク ウンデンチュウイ	3				5		
4	24069-7416-1	マーク ライン	1				—		
5	24069-7412-1	マーク キシュ	1	—			—		
	24079-7412-1	マーク キシュ	—	1			—		
6	24069-7415-2	マーク リョウチョウセツ	1				—		
7	24069 7411 1	キタイメイバン	1	—			—		
	24079-7411-1	キタイメイバン	—	1			—		
8	24003-6121-1	インデックス 3	2				—		
9	24069-7418-1	マーク ハコチョウセツ	1				—		
10	24079-7421-1	マーク チョウセイメモリ	—	1			—		
11	24058-6214-1	マーク イリキリ	—				2		
12	24030-6217-2	マーク カンスイ	—				1	—	
	24040-6217-1	マーク カンスイ	—			1	—	1	
13	24030-6225-2	マーク ハシユヨウリョウ	—				1		
14	24059-6223-1	マーク トリアツカイ					1		
	24020-6212-1	マーク キシュ	—	2			—		
	24080-6212 1	マーク キシュ	—	—	2		—		
15	24083-6212-1	マーク キシュ	—			2	—		
	24086-6212-1	マーク キシュ	—				2	—	
	24097-6212-1	マーク キシュ	—					2	
16	24030-6216-1	マーク チェンノカケカタ					1		
17	24020-6211-1	キタイメイバン	—	1			—		
	24080-6211-1	キタイメイバン	—	—	1		—		
	24083 6211 1	キタイメイバン	—			1	—		
	24086-6211-1	キタイメイバン	—				1		
	24097-6211-1	キタイメイバン	—					1	
18	24030-6219-1	マーク リョウチョウセツ	—				1		
19	24030-6233-1	マーク コンセント	—				1		
20	24059-6215-1	マーク ハシユリョウ	—	1			1		
	24087-6215-1	マーク ハシユリョウ	—	—	1		—		
21	24086 6225-1	マーク レベル	—				2		
22		欠番	—				—		
23	24069-8211-3	トリアツカイ セツメイショ	1	—			—		
	24079-8211-2	トリアツカイ セツメイショ	—	1			—		
	24020-8111-2	トリアツカイ セツメイショ	—	1			—		
	24080-8111-2	トリアツカイ セツメイショ	—	—	1		—		
	24083-8111-1	トリアツカイ セツメイショ	—			1	—		
	24086-8111-1	トリアツカイ セツメイショ	—				1		
	24097-8111-1	トリアツカイ セツメイショ	—					1	

11. アタッチメント関係 (AF-T31, AF-T40, AP-G32F, AP-G40F, AP-G20, AP-G20-20, AP-G40-20)



図番	品番	品名	数 量				備 考
			T31 T40	G32F G40F	G20 (320-22)	G40-20	
	24059-9130-1	コネクト スタンド アッシ	1				①~④
1	24059 9115-1	コネクト スタンド	2				
2	04013-50100	ヒラ ザガネ	4				M10
3	04512-50100	SW	4				M10
4	01052-51020	ボルト	4				M10×20
5	24059-9312-1	ホジョ ホッパ 2	— 1				
6	24058-9311 1	ホジョ ホッパ	—	1	—	1	
	24059-9120-1	キャスト アッシ	1				⑦~⑫
7	24059-9122-1	シャジク 2	1				
8	24059-9118-1	シャジク シテン	1				
9	24059-9121-1	シャジク 1	1				
10	04613-50100	Eガタ トメワ	2				E-10
11	24059-9117-1	シャリン	2				
12	04613-50080	Eガタ トメワ	2				E-8
13		欠 番					
14	24058-9214-1	スプロケット 26 コバン	—	1			26T
15	24058-9215-1	スプロケット 12 コバン	—	1			12T
16	24059-2254-1	スプロケット 15-17 コバン	—	1			15T-17T
	24030-9218-1	スプロケット 17-20 コバン	—	1			17T 20T (120g, 140g, 160g用)
	24059-9180-1	カウンタ アッシ	—	1	—	1	⑬~⑰
17	24052-1174-1	カウンタ	—	1	—	1	
18	24052-1171-1	カウンタ ダイ	—	1	—	1	
19	24052-1175-1	カウンタ スプリング	—	1	—	1	
20	24052-1173-1	カウンタ スプリング カケ	—	1	—	1	
21	24052-1172-1	カウンタ ダイ オサエ	—	1	—	1	
22	03514-50412	タッピング スクリュー	—	1	—	1	M 4×12
23	04013-50060	ヒラ ザガネ	—	1	—	1	M 6
24	01811-50615	チョウ ボルト	—	1	—	1	M 6×15
	24067-9110-1	オート ストップ アッシ	1	—			⑱~㉓
25	24067 9115 1	スイッチ ボックス	1	—			
26	24067-9121-1	ホルダー	1	—			
27	01022-50612	SW ボルト	1	—			M 6×12
28	24051-4159-4	スイッチ パネ	1	—			
29	24051-4153-1	センサ 1	1	—			
30	03054-50316	ジュウジ アナツキ ナベコネジ	1	—			M 3×16
31	24067-9112-1	コード 1	1	—			
32	24058 5116-1	デンゲン コード	1	—			

