

'91

# イシ 機 入 土 床 機 種 播 列 整

## 純 正 部 品 表

AF-T32	'91型	AP-G33F	'91型
AF-T41	'91型	AP-G33F-20	'91型
AP-G22	'91型	AP-G42	'91型
AP-G22F	'91型	AP-G42F	'91型
AP-G33	'91型	GF22	'91型
AP-G33-20	'91型	GF33	'91型
AP-G21	'90型	AP-G21-20	'90型
AP-G21F	'90型	GF21	'90型

# 目 次

1.	播種量調節の仕方	1
2.	搬送レール関係 (AF-T32, AF-T41)	2
3.	均平装置関係 (AF-T32, AF-T41)	4
4.	搬送レール関係 (AP-G22, AP-G22F)	8
5.	覆土灌水装置関係 (AP-G22, AP-G22F)	10
6.	搬送レール関係 (AP-G33, AP-G33-20, AP-G33F, AP-G33F-20, AP-G42, AP-G42F)	14
7.	覆土灌水装置関係 (AP-G33, AP-G33-20, AP-G33F, AP-G33F-20, AP-G42, AP-G42F)	18
8.	播種装置関係 (AP-G22, AP-G22F, AP-G33, AP-G33-20, AP-G33F, AP-G33F-20, AP-G42, AP-G42F)	22
9.	床土入装置関係 (AP-G22F, AP-G33F, AP-G33F-20, AP-G42F, GF22, GF33)	26
10.	マーク関係 (AF-T32, AF-T41, AP-G22, AP-G22F, AP-G33, AP-G33-20, AP-G33F, AP-G33F-20, AP-G42, AP-G42F)	28
11.	アタッチ関係 (AF-T32, AF-T41, AP-G22, AP-G22F, AP-G33, AP-G33-20, AP-G33F, AP-G33F-20, AP-G42, AP-G42F)	30
12.	搬送レール関係 ( <b>'90型</b> AP-G21, AP-G21-20, AP-G21F )	32
13.	播種装置関係 ( <b>'90型</b> AP-G21, AP-G21-20, AP-G21F )	34
14.	覆土灌水装置関係 ( <b>'90型</b> AP-G21, AP-G21-20, AP-G21F )	38
15.	床上入装置関係 ( <b>'90型</b> AP-G21F, GF21 )	42

○ AF-T32	'91型	○ AP-G33F	'91型
○ AF-T41	'91型	○ AP-G33F-20	'91型
○ AP-G22	'91型	○ AP-G42	'91型
○ AP-G22F	'91型	○ AP-G42F	'91型
○ AP-G33	'91型	○ GF22	'91型
○ AP-G33-20	'91型	○ GF33	'91型
○ AP-G21	'90型	○ AP-G21-20	'90型
○ AP-G21F	'90型	○ GF21	'90型

# ご注文について

1. 部品ご注文の際は必ず下記要領をお願いします。

例	形式	品番	品名	数量
	AF-T32	24060-1111-1	レールヒダリ	1

2. ご注文の部品は原則として、誤送以外の返品は認めません。

3. 部品は必ず 純正部品をご利用下さい。

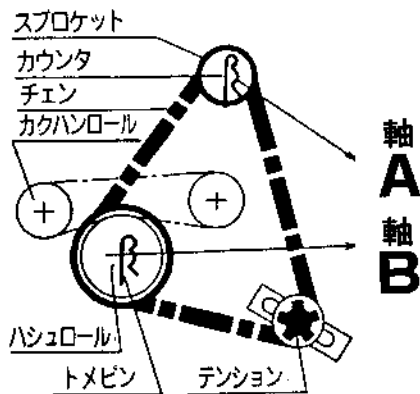
4. 需要期には注文が殺到しますので、早目に部品の準備をお願いします。

仕様	形式	SF-32	SF-T41	SP-G22 SP-G21	SP-G22F SP-G21F	SP-G33	SP-G33-20	SP-G33F	SP-G33F-20	SP-G42	SP-G42F	GF22	GF33
大 き さ	全長	3,025mm	3,025mm	2,940mm	2,940mm	3,590mm	3,590mm	3,590mm	3,590mm	3,590mm	3,590mm	—	—
	全幅	595mm	595mm	560mm	560mm	560mm	560mm	560mm	560mm	560mm	560mm	—	—
	全高	910mm	910mm	910mm	910mm	910mm	910mm	910mm	910mm	910mm	910mm	—	—
総重量	51kg	51kg	57kg	66kg	68kg	68kg	78kg	78kg	69kg	79kg	9kg	10kg	
ホ ッ パ 容 量	床土	65ℓ	65ℓ	—	(補助ホッパ付) 50ℓ	—	—	(補助ホッパ付) 65ℓ	(補助ホッパ付) 65ℓ	—	(補助ホッパ付) 65ℓ	(補助ホッパ付) 50ℓ	(補助ホッパ付) 65ℓ
	播種	—	—	30ℓ	30ℓ	30ℓ	30ℓ	30ℓ	30ℓ	30ℓ	30ℓ	—	—
	覆土	—	—	35ℓ	35ℓ	40ℓ	40ℓ	40ℓ	40ℓ	40ℓ	40ℓ	—	—
能力(毎時)	300枚 (200枚)	170~ 500枚	200枚	200枚	300枚	300枚	300枚	300枚	300枚	400枚	400枚	—	—
播種量	—	—	80~ 190g	80~ 190g	80~ 190g	60~ 140g	80~ 190g	60~ 140g	80~ 190g	80~ 190g	80~ 190g	—	—
動力	AC100V 65W	AC100V 75W (可変速モータ)	AC100V 40W	AC100V 40W	AC100V 50W	AC100V 50W	AC100V 50W	AC100V 50W	AC100V 50W	AC100V 65W	AC100V 65W	—	—
床土方式	コンベア ベルト	コンベア ベルト	—	コンベア ベルト	—	—	コンベア ベルト	コンベア ベルト	—	コンベア ベルト	—	—	—
播種ク	—	—	グラウンド ロール	グラウンド ロール	グラウンド ロール	グラウンド ロール	グラウンド ロール	グラウンド ロール	グラウンド ロール	グラウンド ロール	グラウンド ロール	—	—
覆土ク	—	—	コンベアベ ルト(ミニ)	コンベアベ ルト(ミニ)	コンベア ベルト	コンベア ベルト	コンベア ベルト	コンベア ベルト	コンベア ベルト	コンベア ベルト	コンベア ベルト	—	—
標 準 装 備	オート センサ	アタッチ メント	アタッチ メント	○	○	○	○	○	○	○	○	—	—
	DP50	—	—	アタッチ メント	アタッチ メント	○	○	○	○	○	○	—	—
	キャスタ	アタッチ メント	アタッチ メント	アタッチ メント	アタッチ メント	○	○	○	○	○	○	—	—
アタッチメント：別途購入部品です。												DP50：薬液ポンプ	

# 1. 播種量調節の仕方

## 播種量調節の仕方

- 播種量を決めます。表によりスプロケットが決まります。
- テンションを緩めます。止メピンを外します。
- スプロケットを軸A、軸Bに掛けます。
- チェンを張りテンションを固定します。
- 下表は、標準装備の替スプロケットとアタッチメント（別途購入部品）の替スプロケットの組合せによる播種量を表わします。（播種量は目安です）



は標準装備替スプロケットを示す 15T 19T  
 17T 24T  
 はアタッチメント（別途購入）スプロケット 12T 26T 17T  
 20T

### SP-G22.SP-G33.SP-G42.SP-G22F.SP-G33F.SP-G42F (SP-G20.SP-G21.SP-G21F.SP-G31.SP-G32.SP-G40.SP-G41)

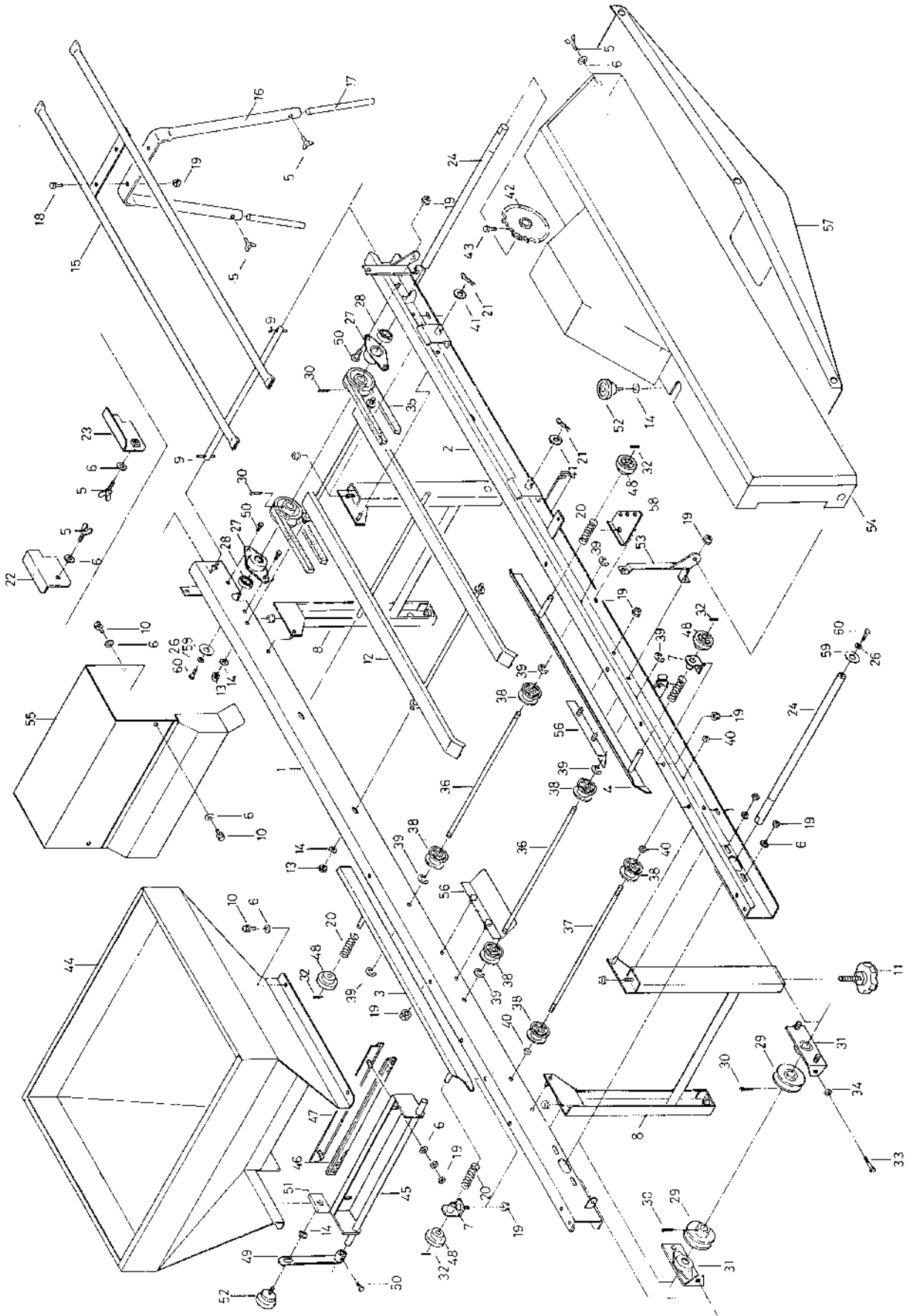
軸A	スプロケット	12	15	15	17	15	17	17	19	20	19	20	24	24	20	26	24
	スプロケット	26	26	24	24	19	19	17	17	17	15	15	17	15	12	15	12
播種量 (催芽粒)	g	50	70	80	90	100	110	120	130	140	150	160	170	190	200	210	240
	cc	90	105	120	135	150	165	180	195	210	225	240	255	285	300	310	360
	合	0.90	0.58	0.67	0.75	0.83	0.92	1.00	1.08	1.17	1.25	1.33	1.42	1.58	1.67	1.73	2.00

### SP-G33-20.SP-G33F-20 (SP-G20-20.SP-G21-20.SP-G32-20.SP-G41-20)

20列播種

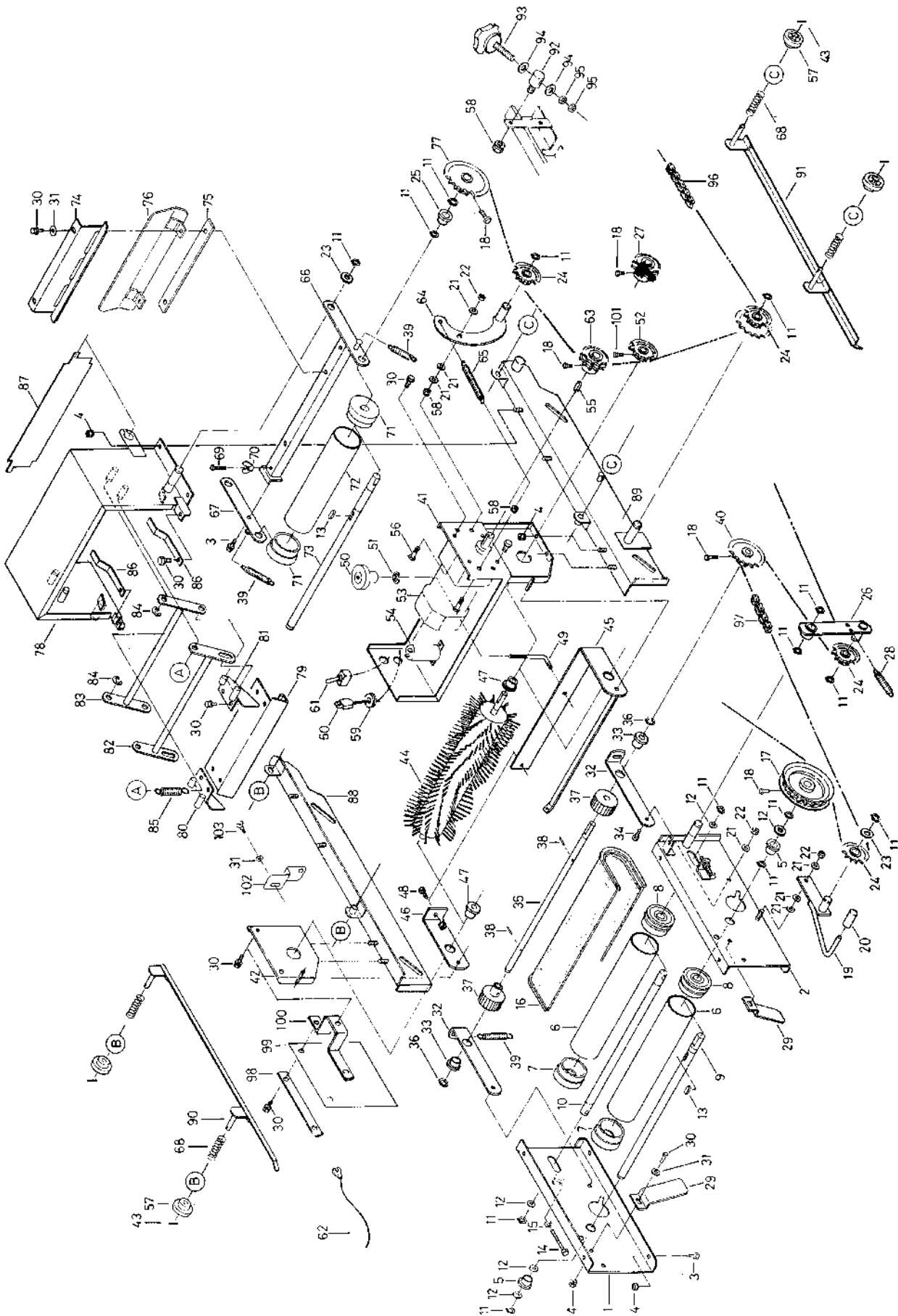
軸A	スプロケット	12	15	15	17	15	17	17	19	20	19	20	24	24	20	26	24
	スプロケット	26	26	24	24	19	19	17	17	17	15	15	17	15	12	15	12
播種量 (催芽粒)	g	45	50	60	65	70	80	85	95	100	110	115	125	140	145	150	170
	cc	70	75	90	100	105	120	130	145	160	165	170	190	210	215	225	260
	合	0.38	0.42	0.50	0.55	0.58	0.67	0.72	0.80	0.84	0.92	0.95	1.05	1.16	1.19	1.25	1.45

## 2. 搬送レール関係 (AF-T32, AF-T41)



図番	品番	品名	数量		備考
			T32	T41	
1	24060-1111-1	レール ヒダリ	1		
2	24060 1112 1	レール ミギ	1		
3	24069-1113-3	ハコガイド 1 ヒダリ	1		
4	24069-1116-3	ハコガイド 1 ミギ	1		
5	01811-50612	チョウボルト	5		M6×12
6	04013-50060	ヒラ ザガネ	12		M6
7	24069-1114-2	ガイド ウケ	2		
8	24060-1117-2	レール スタンド	2		
9	05411-10420	スプリング ピン	2		φ4×20
10	01022 50612	SW ボルト	12		M6×12
11	24059-1124-2	アジャスト ノブ 45	4		
12	24069-1121-1	ベルトウケ	1		
13	02023-50080	SW ナット	4		M8
14	04013-50080	ヒラ ザガネ	6		M8
15	24060-1125-1	ホジョ レール	1		
16	24063-9172-1	ホジョ レール スタンド	1		
17	24068-1127-1	アジャスト ボウ	2		
18	01052 50616	ボルト	6		M6×16
19	02023-50060	SW ナット	18		M6
20	57302-5115-1	チョウセット バネ	4		
21	05515-51000	トメピン	4		R10
22	24068-1151-2	レール ツナギ 1	1		
23	24068-1152-2	レール ツナギ 2	1		
24	24030-1127-1	ハンソウ ジク 3	2		
25	欠番				
26		ヒラザガネ	2		W4 (φ7×φ9×+1.6)
27	24030-1131-1	ベアリング ケース	2		
28	08121-06202	ボール ベアリング	2		6202ZZ
29	24051-1161-1	ブーリ 61	4		
30	05512-50330	ワリピン	4		3×30
31	24058-1161-4	アジャスト	2		
32	05411-10316	スプリング ピン	4		3×16
33	01052-50650	ボルト	2		M6×50
34	02053 50060	ナット	2		M6
35	07510-00130	ブイ ベルト	2		A-130
36	24031-1128-1	ハンソウ ロール ジク 1	3		
37	24031-1129-1	ハンソウ ロール ジク 2	1		
38	24031-1131-2	ハンソウ ローラ	8		
39	04613-50060	E リング	6		E-6
40	02053-50080	ナット	4		M8
41	04013-50100	ヒラ ザガネ	4		
42	24031-1126-2	ハンソウ スプロケット	1		22T
43	01252-50612	ジュウジ アナツキ ロックカク ボルト	1		M6×12
44	24069-2111-2	ホッパ	1		
45	24069-2114-1	トコツチ ブラシ ダイ	1		
46	24003-2123-4	ブラシ	1		
47	24068-2115-1	ブラシ オサエ	1		
48	24069-1145-1	ガイド ツマミ	4		
49	24069 2116 1	ブラシ レバー	1		
50	01052-50612	ボルト	5		M6×12
51	24069-2117-2	トメ カナゲ	1		
52	56545-6225-1	ノブ ボルト	2		(KT-B)
53	24069-2223-1	クラッチ ガイド	1		
54	24069-7111-5	カバー 1	1		
55	24060-7112-1	モーター カバー	1	—	
	24201-7112-1	モーター カバー	—	1	
56	24069-7113-3	ハイド カバー	2		
57	24060-7131-1	ハイド ウケ	1		
58	24060-1171-1	バネカケ	1		
59	24020-1159-1	スラスト シム	2		
60	01022-50612	SW ボルト	2		M6×12

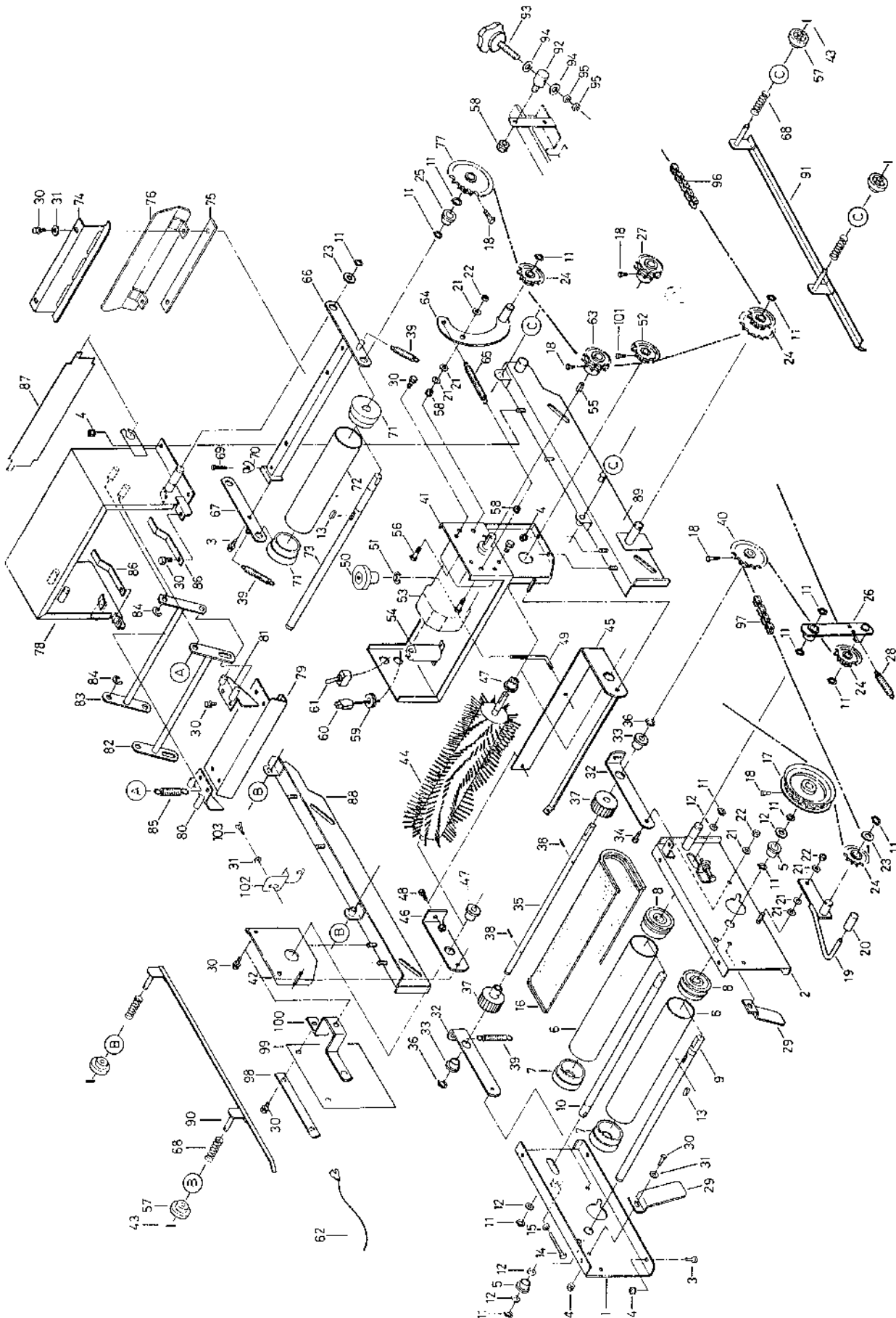
### 3. 均平裝置關係 (AF-T32, AF-T41)



図番	品番	品名	数量		備考
			T32	T41	
1	24069-2211-6	ホッパ ダイ ヒダリ	1		
2	24069-2212-6	ホッパ ダイ ミギ	1		
3	01052-50616	ボルト	5		M 6 × 16
4	02023-50060	SW ナット	14		M 6
5	24058-2223-1	ブッシュ	2		
6	24031-3115-2	フクド ローラ	2		
7	24031-3116 2	フクド ローラ フランジ 1	2		
8	24031-3131-1	フクド ローラ フランジ 2	2		
9	24068-2218-1	コンベア ジク 1	1		
10	24058-3219-1	コンベア ジク 2	1		
11	04612-00150	ジクヨウ トメワ	14		S-15
12	53022-4483-1	テンション ブーリー ザガネ	8		
13	05712-00515	フェザー キー	2		5 × 5 × 15 (両丸)
14	01052-50650	ボルト	2		M 6 × 50
15	02053-50060	ナット	2		M 6
16	24059-3229 1	コンベア ベルト	1		
17	24068-2222-2	リング スプロケット 22	1		22T
18	01252-50612	十字穴付 コックカク ボルト	6		M 6 × 12
19	24068-2224-2	クラッチ レバー	1		
20	53424-4365-1	レバー キャップ	1		
21	04013-50080	ヒラ ザガネ	5		M 8
22	02556-50080	タフロック ナット	3		M 8
23	53042-3428-1	チェンジクザガネ	1		
24	24030 2241 1	テンション スプロケット	3	4	11T
	24060-3228-1	アイドル スプロケット 12-22	1	—	12T・22T
25	56058-3214-1	ブッシュ	2		
26	24068-2226-5	テンション アーム	1		
27	24201-5115-1	クドウ スプロケット 18 (18T)	1		電圧周波数:50Hz専用(320箱/時)
	24079-5115-1	クドウ スプロケット 15 (15T)	1	1	SF-T32:高差数60Hz地区用 500箱/時
	24067-5113-1	クドウ スプロケット 2 (10T)	—	1	SF-T41:270~500箱/時 10T, 10T SF-T41:170~300箱/時
28	56324-3354-1	テンション スプリング	1		
29	24068-2231 2	トコツチ ガイド	2		
30	01022-50612	SW ボルト	14		M 6 × 12
31	04013-50060	ヒラ ザガネ	6		M 6
32	24069-3237-2	オクリジク アーム 1	2		
33	53322-2746-1	アーム 2 ブッシュ	2		
34	01052-50820	ボルト	2		M 8 × 20
35	24069-3238-2	オクリジク 1	1		
36	04612-00120	ジクヨウトメワ	2		S-12
37	24069-3239-1	オクリ ロール	2		
38	05512-50322	ワリピン	2		φ 3 × 22
39	24068-3241-1	テンション バネ	3		
40	24068-3242-1	スプロケット 17	1		17T
41	24067-3112-3	モーターベース 1	1	—	
	24079-3112 1	モーターベース 1	—	1	
42	24069-3113-3	モーターベース 2	1		
43	05411-10316	スプリング ピン	4		3 × 16
44	24085-3331-1	カイトン ミントウ ブラシ	1		
45	24069-3115-3	ブラシ アーム 1	1		
46	24069-3116-2	ブラシ アーム 2	1		
47	53322-2746-1	アーム 2 ブッシュ	2		
48	01022-50816	SW ボルト	1		M 8 × 16
49	24069-3117-1	ブラシ チョウセツネジ	1		
50	24031-2117-4	ツマミ	1		
51	04613-50120	E リング	1		E-12
52	24069-3119-1	ブラシ スプロケット 12	1		12T
53	24060-5201-1	ギヤード モーター	1	—	65W ㊦
	24201-5201 1	ギヤード モーター	—	1	75W ㊦ 可変速モーター

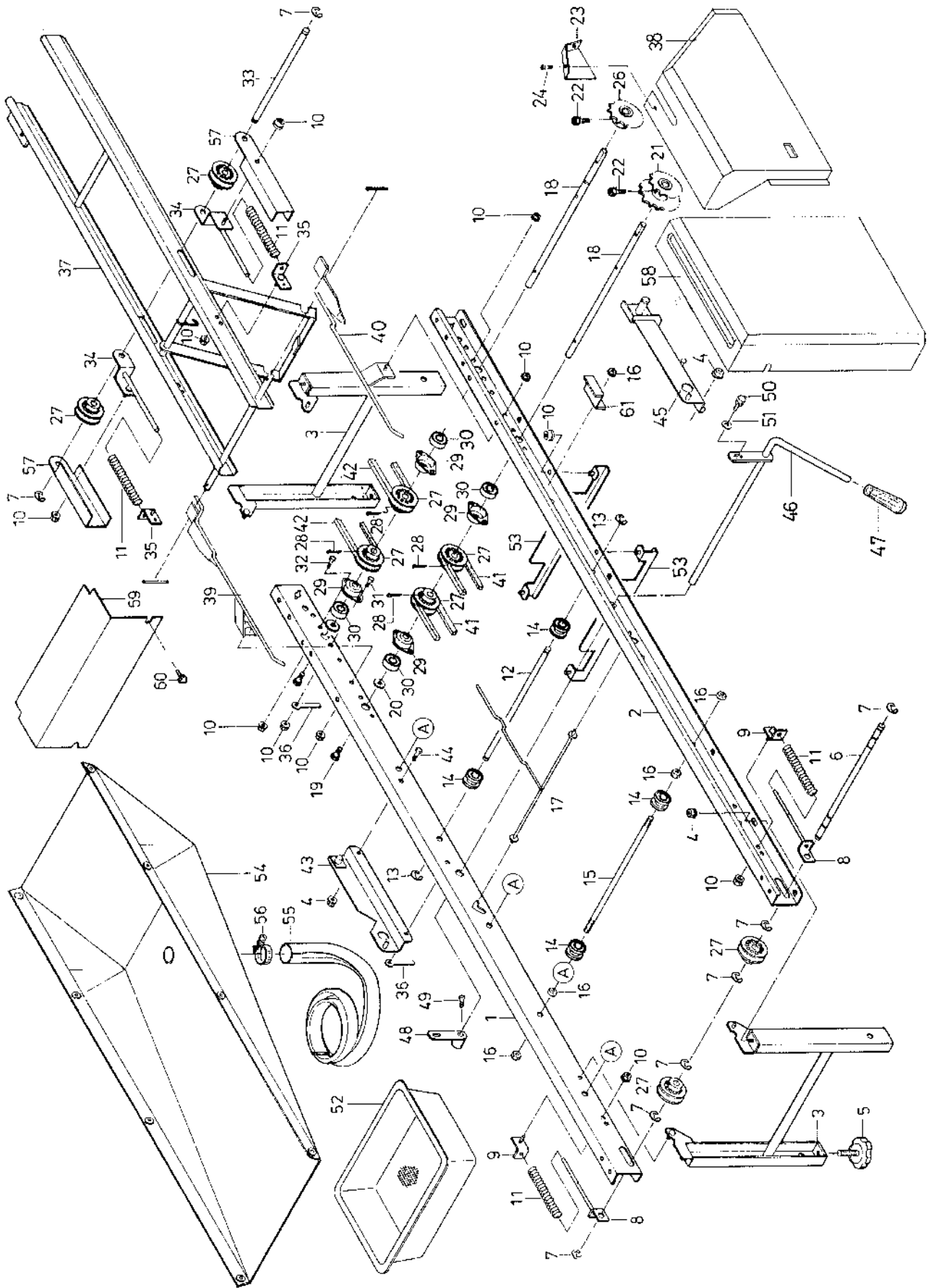


### 3. 均平装置関係 (AF-T32, AF-T41)



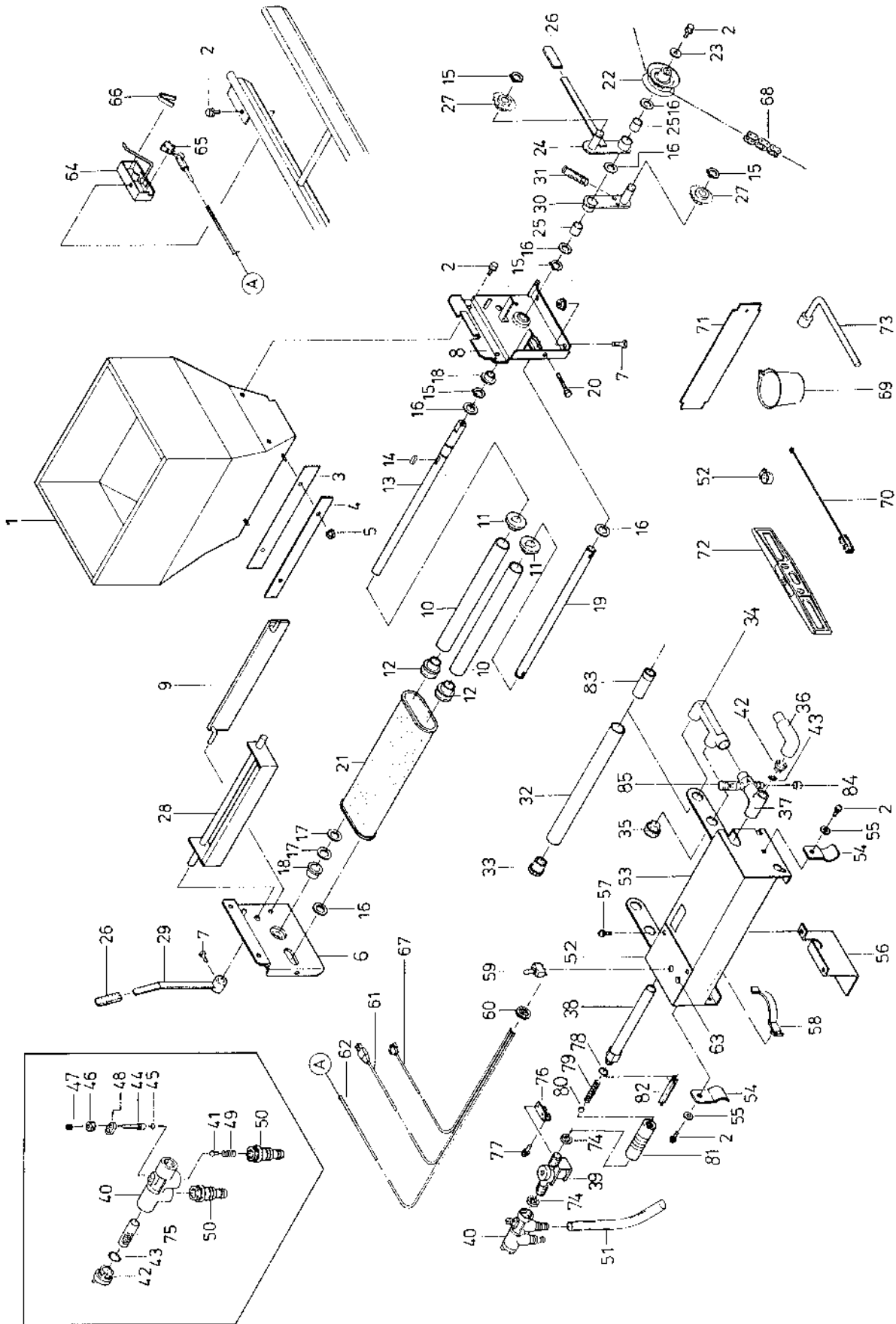
図番	品番	品名	数 量		備 考
			T32	T41	
54	24068-5213-1	コンデンサ	1	—	12 $\mu$ F
	24079-5213-1	コンデンサ	—	1	30 $\mu$ F
55	05712-00525	キー	1	—	5×5×25 (片丸)
56	01052-50830	ボルト	2	—	M8×30
57	24069 1145-1	ガイド ツマミ	4	—	
58	02023-50080	SW ナット	4	—	M8
59	24001-5118-1	ゴム ブッシュ	1	—	
60	24001-5116-1	コード	1	—	
	24079-5216-1	ダンゲン コード	—	1	
61	24061-5119-1	スナップ スイッチ	1	—	
62	24062-5217-1	アース コード コンブ	1	—	緑色
63	24067 5111-1	クドウ スプロケット	1	—	標準200箱/母用12T・13T (50Hz地区用)
	24067-5113-1	クドウ スプロケット 2	1	—	標準200箱/母用10T・10T (60Hz地区用)
64	24069-5112-3	モーター テンションアーム	1	—	
65	57302-5118-2	ユルミトリ スプリング	1	—	
66	24069-3261-2	チンアツ アーム 1	1	—	
67	24068 3262-2	チンアツ アーム 2	1	—	
68	57302-5115-1	チョウセツ バネ	4	—	M6
69	01052-50670	ボルト	2	—	M6×70
70	02810-50060	チョウナット	4	—	M6
71	24068-3266-1	チンアツローラ フランジ	2	—	
72	24061-3116-1	チンアツローラ	1	—	
73	24068-3267-1	チンアツローラ ジク	1	—	
74	24068-3268-3	チンアツスクレーバ	1	—	
75	24068 3269 3	チンアツスクレーバ ザガネ	1	—	
76	24069-3271-1	チンアツロール オオイ	1	—	
77	24031-1126-2	ハンソウ スプロケット 1	1	—	22T
78	24069-3217-5	チンアツ パン フレーム	1	—	
79	24068-3221-2	チンアツ パン 1	1	—	
80	24068-3222-2	チンアツ パン 2	1	—	
81	24068-3223-2	チンアツ パン 3	1	—	
82	24069-3224-2	チンアツ パン アーム 1	1	—	
83	24069-3225-2	チンアツ パン アーム 2	1	—	
84	04613-50080	E リング	2	—	F 8
85	24069-3234-2	クランク バネ	1	—	
86	24068 3226-1	チンアツ バネ	2	—	
87	24069-3274-2	ゲージ	1	—	
88	24060-3213-1	チンアツレール ヒダリ	1	—	
89	24060-3214-1	チンアツレール ミギ	1	—	
90	24069-1137-3	ハコガイド 2 ヒダリ	1	—	
91	24069-1138 3	ハコガイド 2 ミギ	1	—	
92	24068-3215-1	シテン ピン	2	—	
93	24069-3218-1	ノブ ボルト 113	2	—	
94	04013-50100	ヒラ ザガネ	4	—	M10
95	02053-50100	ナット	4	—	M10
96	24060-7311-1	チェン 1	1	—	116 リンク
	24069-7311-1	チェン 1	—	1	114 リンク
97	24069-7312-1	チェン 2	1	—	110 リンク
98	24060 7123 1	オサエ カナグ	1	—	
99	24060-7121-1	ヒサン ボウシ カバー	1	—	
100	24060-7122-1	カバー トメカナグ	1	—	
101	03459-10608	トメネジ (六角穴付クボミ先)	1	—	
102	24069-3121-1	ブラシ アーム トメ	1	—	
103	01811-50612	チョウ ボルト	1	—	M6×12

# 4. 搬送レール関係 (AP-G22, AP-G22F)



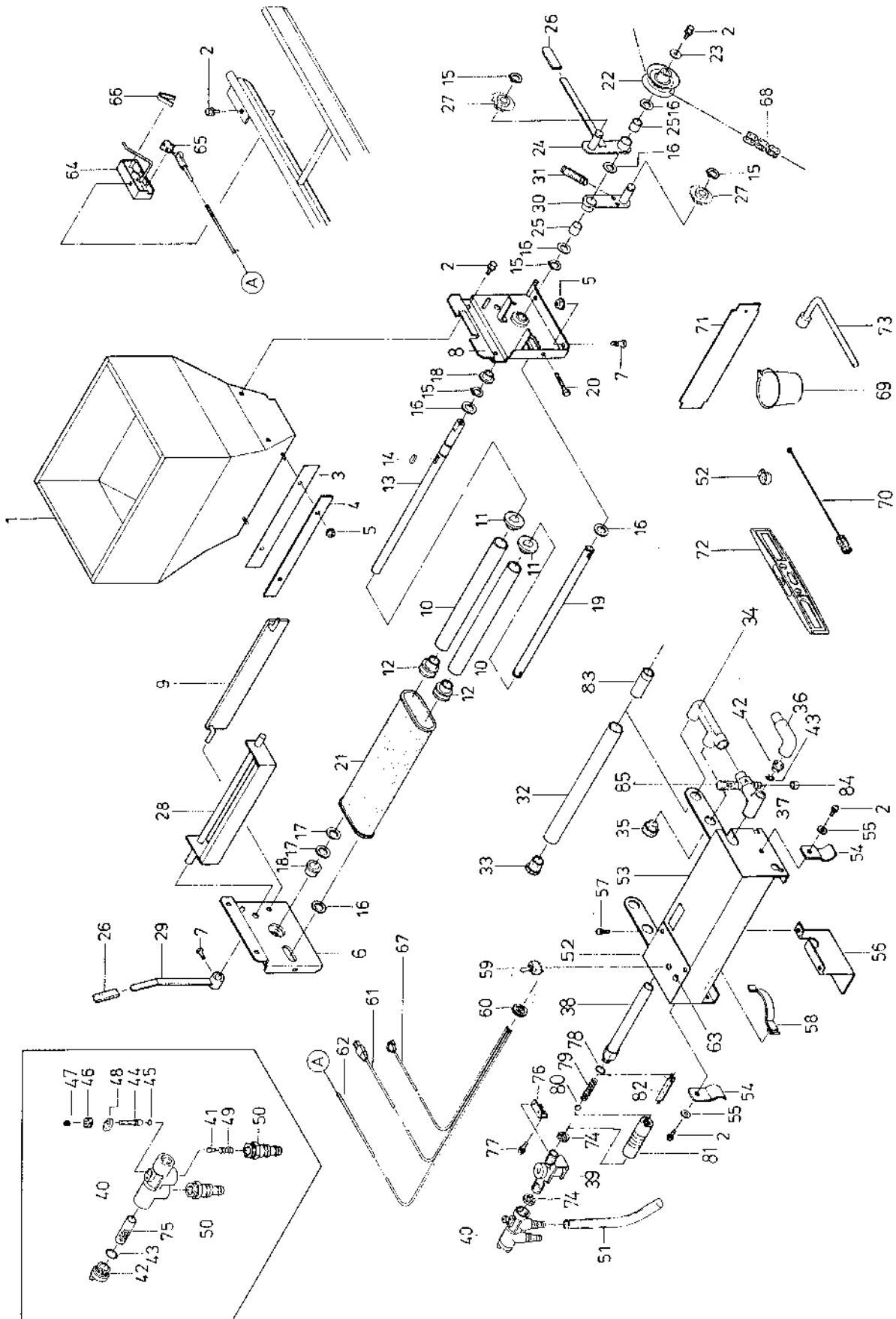
図番	品番	品名	数量		備考
			G22	G22F	
1	24073-1111-4	レール ヒダリ		1	
2	24073-1112-4	レール ミギ		1	
3	24073-1117-3	レール スタンド		2	
4	02023-50080	サシガタ ゴガネ ナット		8	M8
5	24059-1124-2	アジャスト ノブ 45		4	
6	24020-1125-1	ハンソウ ジク 1		1	
7	04613-20100	Eガタ トメワ		6	E-10
8	24020-1171-2	テンション プレート 1		2	
9	24020-1172-1	テンション プレート 2		2	
10	02023-50060	サシガタ ゴガネ ナット		22	M6
11	24020-1176-2	テンション パネ		4	
12	24031-1128-1	ハンソウ ロール ジク		1	
13	04613-20060	Eガタ トメワ		2	E-6
14	24031-1131-2	ハンソウ ローラ		10	
15	24031-1129-1	ハンソウ ロール ジク 2		4	
16	02053-50080	ナット		16	M8
17	24020-1148-1	ハコウケ レール 3		1	
18	24020-1127-1	ハンソウ ジク 3		2	
19	01022-50612	SW ボルト		2	M6×12
20	24020-1159-1	スジスト シム		2	
21	24073-1133-1	スプロケット 22-22		1	22T-22T
22	01252-50612	ジュウジ アナツキ ロック ボルト		2	M6×12
23	24115-6129-1	カバー 4 ホジョ		1	
24	03054-50612	ジュウジ アナツキ ナベコネジ		2	M6×12
25	欠番				
26	24151-1126-1	ハンソウ スプロケット 23		1	23T
27	24020-1129-1	ハンソウ プーリ		8	
28	05512-50330	ワリピン		4	φ 3×30
29	24020-1131-2	ベアリング ケース		4	
30	08121-06201	ボール ベアリング		4	6201ZZ
31	01052-50612	ボルト		6	M6×12
32	01052-50616	ボルト		2	M6×16
33	24020-1128-2	ハンソウ ジク 4		1	
34	24020-1173-2	テンション プレート 3		2	
35	24020-1174-1	テンション プレート 4		2	
36	56367-6123-1	ホース オサエ		1	
37	24151-1151-1	ホジョ レール		1	
38	24151-6114-1	カバー 4		1	
39	24151-1157-1	ハコウケ ミギ		1	
40	24151-1158-1	ハコウケ ヒダリ		1	
41	07510-00115	ブイ ベルト		2	A-115
42	07510-00060	ブイ ベルト		2	A-60
43	24030-2272-3	ホップダイ ウケ 1		1	
44	01052-50816	ボルト		4	M8×16
45	24073-2273-3	ホップダイ ウケ 2		1	
46	24030-2274-1	シフト アーム 1		1	
47	56511-3516-1	ニギリ 12-26		1	
48	24030-2275-1	シフト アーム 2		1	
49	01020-50816	ボルト		2	M8×16 (7T)
50	01022-51025	SW ボルト		2	M10×25
51	04013-50100	ヒラ ゴガネ		2	M10
52	24059-2311-2	モミウケ		1	
53	24030-2313-1	モミウケ レール 1		2	
54	24020-4211-3	ハイスイ ウケ		1	
55	24020-4525-1	ハイスイ ホース		1	
56	24020-4527-1	ホース バンド		1	
57	24020-6125-1	ボルト カバー		2	
58	24115-6211-2	カバー 2		1	
59	24058-6113-2	カバー 3		1	
60	52032-8258-1	ノブボルト		2	M6×15
61	24115-6121-1	カバー トメカナゲ		1	

# 5. 覆土灌水装置関係 (AP-G22, AP-G22F)



図番	品番	品名	数量		備考
			G22	G22F	
1	24073-3111-1	フクド ホッパ	1		
2	01022-50612	SW ボルト	8		M6×12
3	24020-3112-1	フクド ヌノ	1		
4	24020-3113-1	ヌノ オサエ	1		
5	02023-50060	サラガタ ザガネ ナット	6		M6
6	24020-3211-2	フクド ホッパ ダイ 1	1		
7	01052-50612	ボルト	5		M6×12
8	24151-3212-3	フクド ホッパ ダイ 2	1		
9	24020-3234-1	ハイド パン	1		
10	24020-3115-2	フクド ローラ	2		
11	24020-3116-2	フクド ローラ フランジ	2		
12	24020-3117-2	フクド ローラ フランジ 2	2		
13	24020 3218 1	コンペア ジク 1	1		
14	05172-00515	フェザー キー	1		5×5×15 (両丸)
15	04612-00150	ジクヨウ トメフ	4		S-15
16	53022-4483-1	テンション プーリ ザガネ	6		
17	53042-3428-1	チェンジク ザガネ	2		
18	24058-2223-1	ブッシュ	2		
19	24073-3219-1	コンペア ジク 2	1		
20	01052 50650	ボルト	2		M6×50
21	24020-3229-3	コンペア ベルト ミニ	1		
22	24058-2243-3	リング スプロケット 12	1		M6×22×t 2.3
23	04015-50060	モクザイヨウ マルザガネ	1		
24	24030-3224-1	クラッチ アーム 2	1		
25	24030-3232-1	ブッシュ 15-19-18	2		
26	24051-2133-2	アーム キャップ	2		
27	24030 2241 1	テンション スプロケット	2		11T
28	24020-3228-2	フクド シャック	1		
29	24030-3228-1	フクド ブラシ アーム	1		
30	24030-3231-1	テンション アーム 3	1		
31	24068-3241-1	テンション バネ	1		
	24151 4101 1	カンスイソウチ アッシ	1		32~37, 74~75
32	24058-4111-2	ノズル	1		
33	24031-4112-3	ゴムセン	1		
34	24030-4171-2	カンスイ Fツナギ	1		
35	24020-4173-1	Fプラグ	1		
36	24115-4122-1	テイアツ バイブ	1		
37	24115-4123-2	バキューム ヘッド	1		
38	24059-4121-4	フコー バイブ	1		
39	24051-4142-1	デンジ ベン	1		
	24059 4120-2	マニホールド アッシ	1		40~50, 75
40	24059-4131-3	マニホールド	1		
41	24030-4132-1	バルブ	1		
42	24059-4133-2	キャップ 1	2		
43	04810-00200	Oリング	2		P20
44	24059-4134-3	ニードル	1		
45	04810-00060	Oリング	1		P6
46	24059-4135-3	ノブ	1		φ15
47	03455 00606	六角穴付止ネジ (平先)	1		M6×6
48	24059-4136-2	プレート	1		

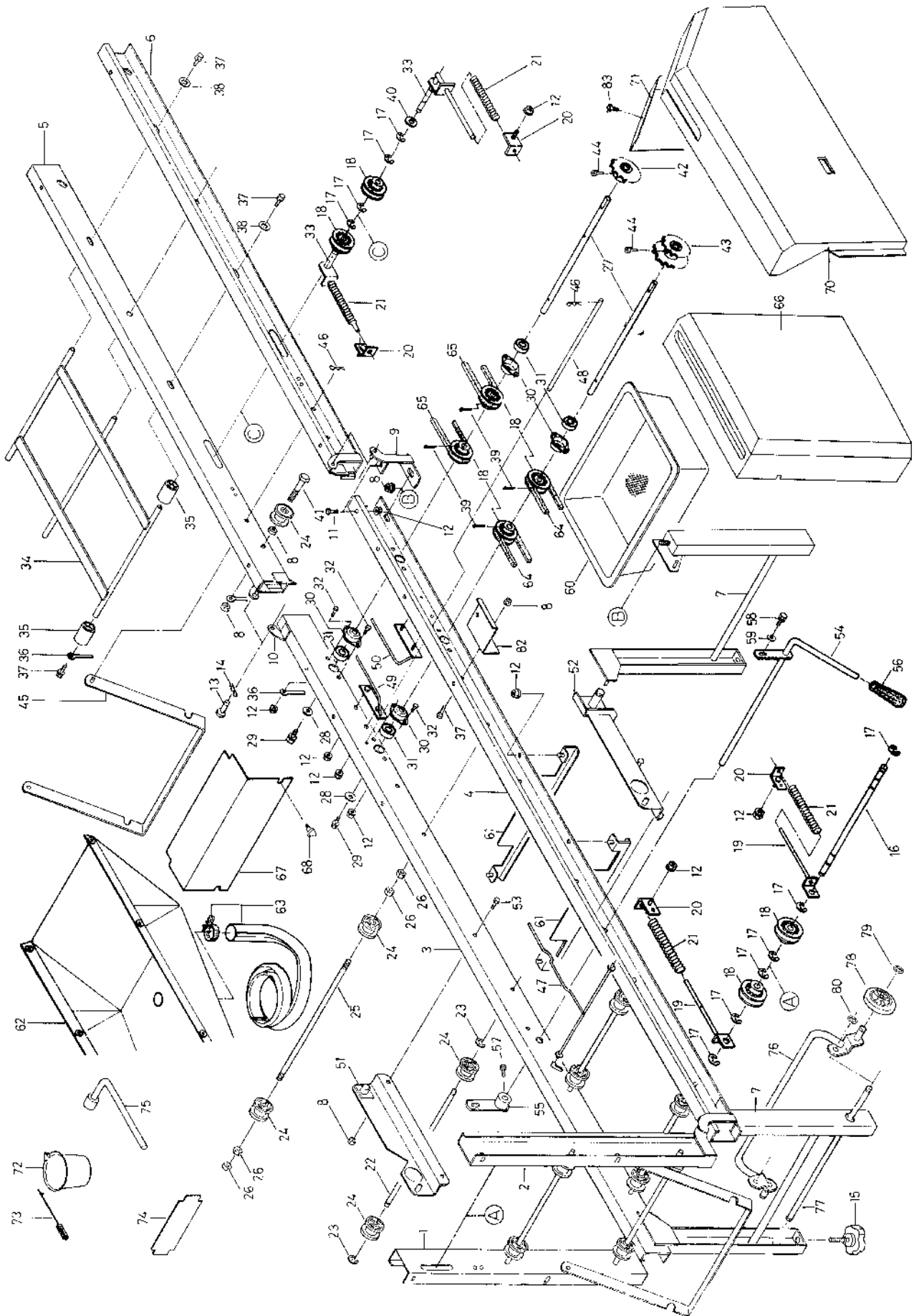
# 5. 覆土灌水装置関係 (AP-G22, AP-G22F)



図番	品 番	品 名	数 量		備 考
			G22	G22F	
49	24059-4138-4	オシバネ	1		
50	24030-4141-2	ホース ジョイント	2		
51	24059-4143-1	リリーフ ホース	1		
52	24111-4216-4	ソウサバン	1		
	24151-4101-1	<b>カンスイバコ アッシ</b>	1		
53	24111-4211-3	カンスイバコ	1		
54	24030-4181-2	ハコ ヒキテ	2		
55	04013-50060	ヒラ ザガネ	2		M6×18×L1.2
56	24111-4217-1	シタ カバー	1		
57	03014-50512	SW ジュウジ アナツキ ナベ コネジ	2		M5×12
58	24030 1166-1	ガイド バネ	2		
59	24059-4161-1	スナップ スイッチ	1		ゴムキャップ付
60	24001-5118-1	ゴム ブッシュ	1		
61	24058-5116-2	デングデン コード	1		
62	24058-4142-3	コード 3	1		
63	24059-4166-2	ネオン ランプ	1		
64	24067-9115-1	スイッチ ボックス	1		
65	24051 4153-1	センサー 1	1		
66	24051-4159-4	スイッチ バネ	1		
67	24030-5316-1	モーター コード	1		
68	24085-6314-2	チェン 4	1		78L
69	24058-8121-1	ケイリヨウ カップ	1		
70	24030-8123-1	ノズル ヨウ ブラシ	1		
71	24001-6111 4	トコツチ ナラシ ジョウギ	1		
72	24058-8116-1	スイジエンキ	1		
73	24030-8131-1	ボックス スパナ	1		
74	24030-4158-1	パッキン	2		
75	24059-4139-2	フィルタ	1		
76	24058-4117-4	ウケ カナダ	1		
77	01022-50612	SW ボルト	2		M6×12
78	04810-00150	Oリング	1		P15
79	24030-4155-3	フロー スプリング	1		
80	24030-4156-1	ボール 3	1		
	24059-4110-1	<b>メータ アッシ</b>	1		78-82
81	24059-4119-4	リュウリョウケイ	1		
82	24030-4157-2	ストッパ	1		
83	24111 4189-4	パイプ 2	1		VP13 φ=75
84	24115-4186-1	キャップ 3	1		
85	24051 4138-2	スポイト	1		

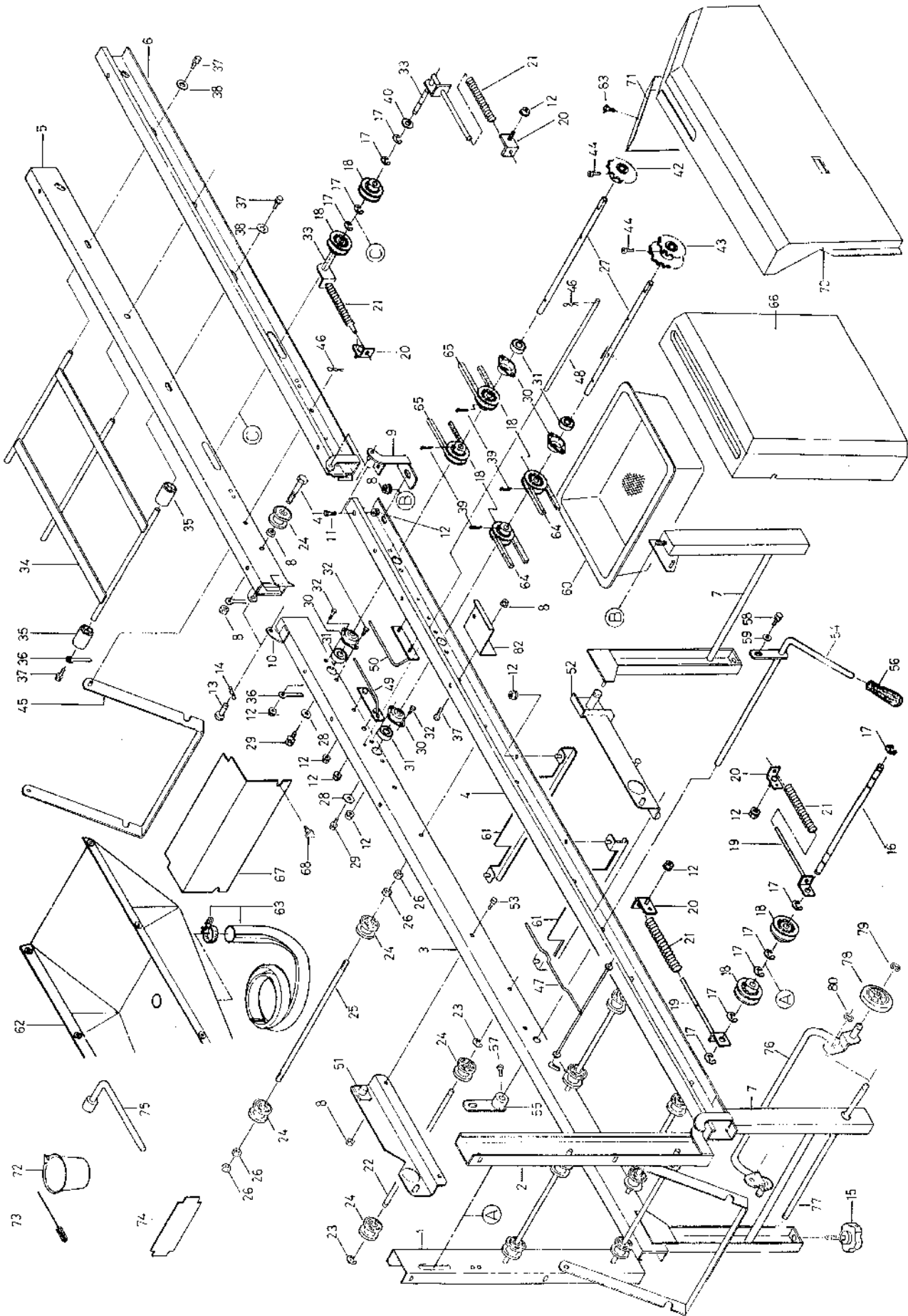


# 6. 搬送レール関係 (AP-G33, AP-G33-20, AP-G33F, AP-G33F-20, AP-G42, AP-G42F)



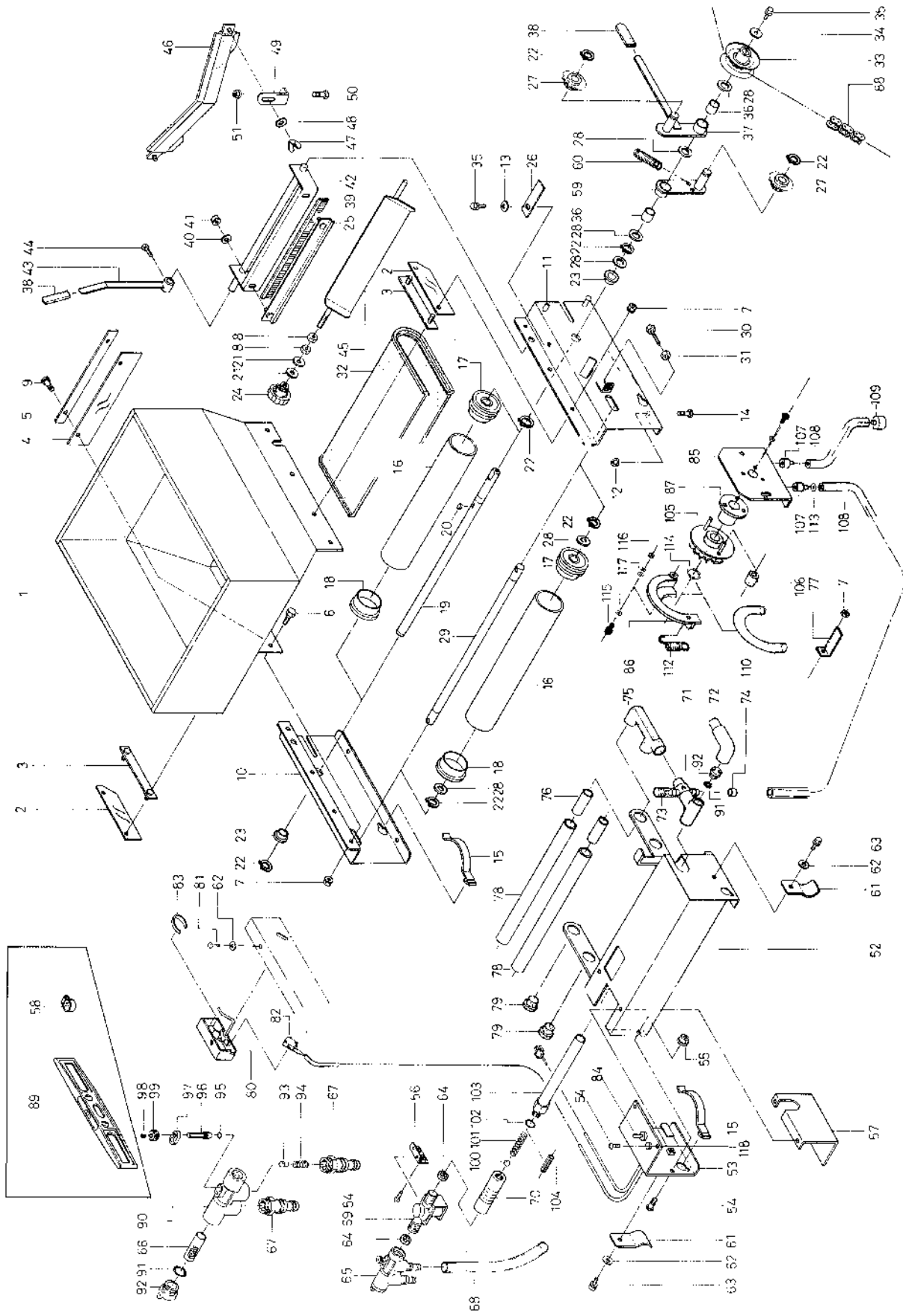
図番	品番	品名	数量		備考
			G33-G33F G33F	G33-20 G33F-20	
1	24111-1111-1	レール 1 ヒダリ		1	
2	24111-1112-1	レール 1 ミギ		1	
3	24111-1113-1	レール 2 ヒダリ		1	
4	24111-1114-1	レール 2 ミギ		1	
5	24111-1115-2	レール 3 ヒダリ		1	
6	24111-1116-2	レール 3 ミギ		1	
7	24073 1117-3	レール スタンド		2	
8	02763-50080	フランジ ナット		13	M 8
9	24111-1181-1	チョウバン 1		2	
10	24111-1182-1	チョウバン 2		2	
11	01052-50612	ボルト		4	M 6 × 12
12	02763-50060	フランジ ナット		24	M 6
13	24111-1185-1	シテン ピン 10-18		2	
14	05515-50100	トメピン		2	R10
15	24059-1124-2	アジャスタ ノブ 45		4	
16	24020-1125-1	ハンソウ ジク 1		1	
17	04613-20100	E リング		12	E-10
18	24020-1129-1	ハンソウ ブーリ		8	
19	24020-1171-2	テンション プレート 1		2	
20	24020-1172-1	テンション プレート 2		4	
21	24020-1176-2	テンション パネ		4	
22	24031-1128-1	ハンソウ ロール ジク 1		1	
23	04613-20060	E リング		2	E-6
24	24031-1311-2	ハンソウ ローラ		14	SP-G33,SP-G33-20,SP-G42
				16	SP-G33F,SP-G33F-20,SP-G42F
25	24031-1129-1	ハンソウ ロール ジク 2		5	SP-G33,SP-G33-20,SP-G42
				6	SP-G33F,SP-G33F-20,SP-G42F
26	02053 50080	ナット		20	M 8 SP-G33,SP-G33-20,SP-G42
				24	SP-G33F,SP-G33F-20,SP-G42F
27	24020-1127-1	ハンソウ ジク 3		2	
28	24020-1159-1	スラスト シム		2	
29	01022-50612	SW ボルト		2	M 6 × 12
30	24020-1131-2	ベアリング ケース		4	
31	08121-06201	ボール ベアリング		4	6201ZZ
32	01052-50616	ボルト		8	M 6 × 16
33	24111-1175-1	テンション プレート 5		2	
34	24059-1121-2	レール 3 ツナギ		1	
35	24059-1122-1	ローラ 30-11-40		6	
36	56367-6123-1	ホース オサエ		4	
37	01022-50812	SW ボルト		5	M 8 × 12
38	04013-50080	ヒラ ザガネ		3	M 8
39	05512-50330	ワリ ピン		4	3 × 30
40	04013-50120	ヒラ ザガネ		2	M12
41	01150-50855	ロッカク ボルト		2	M 8 × 55
42	24115-1132-1	スプロケット 13・S12		1	13T
43	24115-1133-1	スプロケット 12-22・S12	1	—	12T-22T (軸径 12用)
	24111-1133-1	スプロケット 12-20・S12	—	1	12T-20T (軸径 12用)
44	01252-50612	ジュウジ アナツキ ロッカク ボルト		1	M 6 × 12
45	24059-1123-3	ステー		2	
46	05515-50060	トメピン		2	R-6
47	24020-1148-1	ハコウケ レール 3		1	
48	24111-1137-1	ベルト トメ		1	
49	24020-1157-2	ハコウケ ヒダリ		1	

6. 搬送レール関係 (AP-G33, AP-G33-20, AP-G33F, AP-G33F-20, AP-G42, AP-G42F)



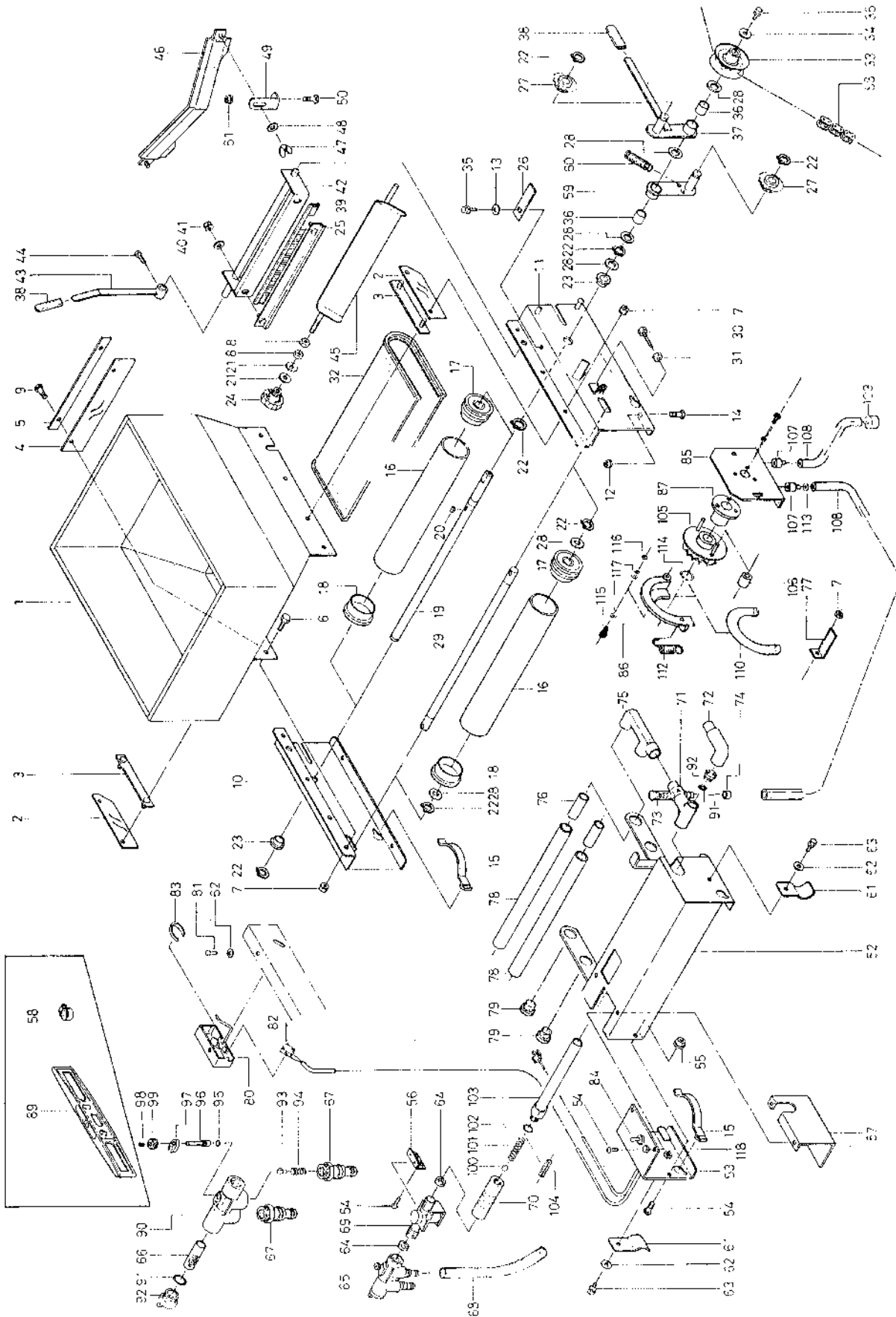
函番	品番	品名	数量		備考
			GM/GMF	G42/G42F	
50	24020-1158-2	ハコウケ ミギ		1	
51	24030-2272-3	ホッパダイ ウケ 1		1	
52	24073-2273-4	ホッパダイ ウケ 2		1	
53	01052-50816	ボルト		4	M8×16
54	24030-2274-1	シフト アーム 1		1	
55	24030-2275-1	シフト アーム 2		1	
56	56511-3516-1	ニギリ 12-26		1	
57	01020-50816	ボルト		2	M8×16 (7T)
58	01022-51025	SW ボルト		2	M10×25
59	04013-50100	ヒラ ザガネ		2	M10
60	24059-2311-2	モミウケ		1	
61	24030-2313-1	モミウケ レール 1		2	
	24111-4501-1	<b>ハイスイ ウケ アツシ</b>		1	⑥②
62	24111-4511-1	ハイスイ ウケ		1	
63	24111-4510-1	ハイスイ ホース アツシ		1	
64	07510-00155	ブイ ベルト		2	A 155
65	07510-00048	ブイ ベルト		2	A-48
66	24115-6112-1	カバー 2		1	
67	24058-6113-2	カバー 3		1	
68	52032-8258-1	ノブボルト (KTB)		2	M6×16
69	欠番				
70	24115-6114-1	カバー 4		1	
71	24115-6129-1	カバー 4 ホジョ	1	-	
72	24058-8121-1	ケイリヨウ カップ		1	
73	20030-8123-1	ノズル ヨウ ブラシ		1	
74	24001-6111-4	トコヅチ ナラシ ジョウギ		1	
75	24030-8131-1	ボックス スパナ 14		1	
	24115-9120-2	<b>キヤスター アツシ</b>		1	⑧⑨⑩
76	24115-9121-2	シャジク		1	
77	24059-9118-2	シャジク シテン		1	
78	24115-9117-1	シャリン		2	
79	04613-50080	E ガタ トメワ		2	E-8
80	04613-50100	E ガタ トメワ		2	E-10
81	欠番				
82	24115-6115-1	カバー 4 トメカナク		1	
83	03054-50612	ナベコネジ		2	M6×12

# 7. 覆土灌水装置関係 (AP-G33, AP-G33-20, AP-G33F, AP-G33F-20, AP-G42, AP-G42F)



図番	品番	品名	数 量		備 考
			G33 G33-20 G42	G33F G33F-20 G42F	
	24030-3020 1	フクド ソウチ アッシ	1		①~④⑤、⑤⑨、⑥⑩
1	24030-3111-1	フクド ホッパ	1		
2	24058-3112-4	スカート 1	2		
3	24058-3113-3	ヌノ オサエ	2		
4	24059-3114-2	スカート 2	1		
5	24059-3115-1	ヌノ オサエ 2	1		
6	01052-50612	ボルト	4		M6×12
7	02023-50060	SW ナット	9		M6
8	02053-50080	ナット	2		M6
9	01022-50612	SW ボルト	2		M6×12
10	24030-3211-2	フクド ホッパダイ 1	1		
11	24030-3212-2	フクド ホッパダイ 2	1		
12	02023-50060	SW ナット	4		M6
13	04013-50060	ヒラ ザガネ	1		M6
14	01052 50616	ボルト	4		M6×16
15	24030-1166-1	ガイド パネ	4		
	24030-3260-1	フクド ローラ アッシ	2		⑩、⑪、⑫
16	24031-3115-2	フクド ローラ	2		
17	24031-3116-3	フクド ローラ フランジ 1	2		
18	24031-3131-2	フクド ローラ フランジ 2	2		
19	24030-3218-2	コンベア ジク 1	1		
20	05172-00515	フェザー キー	1		5×5×15 (両丸)
21	04013-50080	ヒラ ザガネ	2		M8
22	04612-00150	ジクヨウ トメワ	7		S-15
23	24058-2223-1	ブッシュ	2		
24	20031-2117-4	ツマミ	1		
25	24030-3227-1	フクド ブラシ オサエ	1		
26	24030-3244-1	クラッチ ストップ	1		
27	24030-2241-1	テンション スプロケット	2		11T
28	53022-4483-1	テンション プーリ ザガネ	5		
29	24058 3219-1	コンベア ジク 2	1		
30	01052-50650	ボルト	2		M6×50
31	02053-50060	ナット	2		M6
32	24059-3229-2	コンベア ベルト	1		
33	24058-2243-3	リング スプロケット 12	1		
34	04015-50060	モクザイヨウ マルザガネ	1		M6
35	01022-50612	SW ボルト	2		M6×12
36	24030-3232-1	ブッシュ 15-19-18	2		
37	24030-3224 1	クラッチ アーム 2	1		
38	24051-2133-2	アーム キャップ	2		
	24030-3280-1	フクド ブラシ アッシ	1		⑮、⑯、⑰、⑱、⑲
39	24058-3225-2	フクド ブラシ	1		
40	04013-50060	ヒラザガネ	2		M6
41	02023-50060	SW ナット	2		M6
42	24030-3226-1	フクド ブラシ ジク	1		
43	24030-3228-1	フクド ブラシ アーム	1		
44	01052-50612	ボルト	1		M6×12
45	24085-3319 2	ハンテン バン	1		
46	24059-3233-2	ハイド ゴム	1	—	
47	02810-50060	チョウ ナット	2	—	M6 M6
48	04013-50060	ヒラ ザガネ	2	—	M6
49	24059-3235-2	ハイド ゴム ダイ	2	—	
50	01052-50616	ボルト	2	—	M6×16
51	02023-50060	SW ナット	2	—	M6
	24111-4101-3	カンスイ ソウチ アッシ	1		⑳~㉓、㉔~㉗、㉘~㉚
52	24111-4211-3	カンスイ バコ	1		
53	24111-4216 4	ソウサ バン	1		
54	03014-50612	ジュウジ アナツキ ナベコネジ	6		M6×12
55	02023-50060	SW ナット	2		M6
56	24058-4117-1	ウケ カナグ	1		
57	24111-4217-1	シタ カバー	1		
58	24030-4187-1	ホース バンド 20	2		

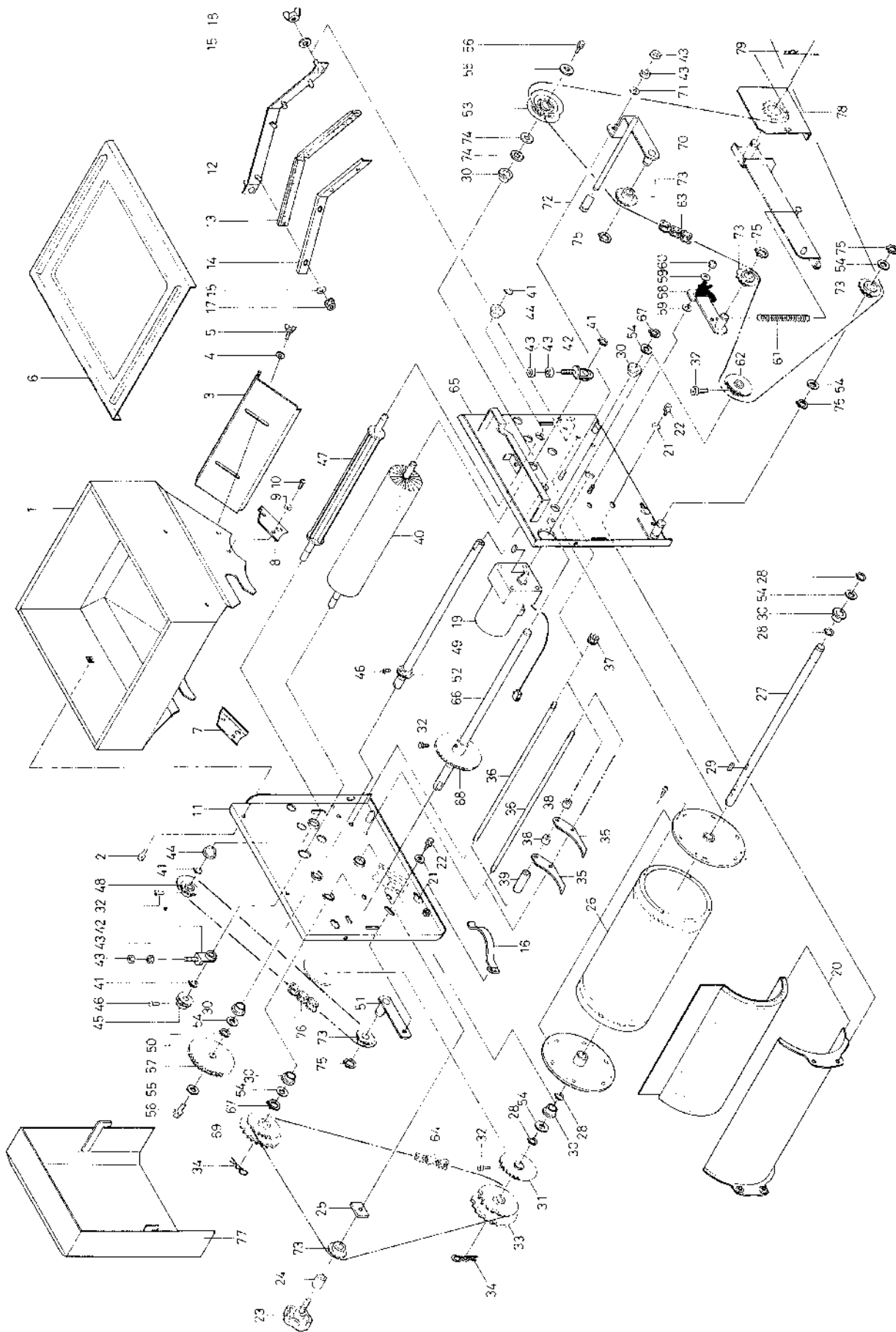
# 7. 覆土灌水装置関係 (AP-G33, AP-G33-20, AP-G33F, AP-G33F-20, AP-G42, AP-G42F)



図番	品番	品名	数 量		備 考
			G33 G33-20 G42	G33F G33F-20 G42F	
59	24030-3231-1	テンション アーム 3		1	
60	24068-3241-1	テンション バネ 1		1	
61	24030-4181-2	ハコ ヒキテ		2	
62	04013-50060	ヒラ ザカネ		3	M6
63	01022-50612	SW ボルト		2	M6×12
64	24030-4158-1	パッキン		2	t6
65	24030-4120-1	マニホルド アツシ		1	65,67,90~99
66	24059-4139-2	フィルタ		1	
67	24030-4141-2	ホース ジョイント		2	
68	24059-4143-1	リリーフ ホース		1	
69	24051-4142-1	デンジ ベン		1	
	24030 4110 1	メータ アツシ		1	70,78~100
70	24059-4119-4	リュウ リョウ ケイ		1	マーク付
71	24115-4123-2	バキューム ヘッド		1	
72	24115-4122-1	テイアツ バイブ		1	
73	24051-4138-2	スポイト		1	
74	24115-4186-1	キャップ 3		1	
75	24030-4171-2	カンスイ F ツナギ		1	
76	24115-4189-4	バイブ 2		2	
77	24981-4938-1	エル カナグ		1	
78	24058 4111 2	ノズル		2	
79	24031-4112-3	ゴムセン		2	
80	24067-9115-1	スイッチ ボックス		1	
81	01022-50615	SW ボルト		1	M6×15
82	24051-4153-1	センサー 1		1	
83	24051-4159-4	スイッチ バネ		1	
84	24059-4161-1	スナップ スイッチ		1	6P 15A 125V
85	24981-4911-3	ベース プレート		1	
86	24981 4913-2	チューブ ガイド		1	
87	24981-4915-1	メタル		1	
88	24030-6314-1	チェン 4		1	74L
89	24058-8116-1	スイズェンキ		1	
90	24059-4131-3	マニホルド		1	
91	04810-00200	Oリング		2	P20
92	24059-4133-2	キャップ 1		2	
93	24030-4132-1	バルブ		1	
94	24059-4138 4	オシバネ		1	
95	04810 00060	Oリング		1	P6
96	24059-4134-3	ニードル		1	
97	24059-4136-2	プレート		1	
98	03430-50606	ロッカケ アナツキ トメネジ		1	M6×6
99	24059-4135-3	ノブ		1	
100	24030-4156-1	ボール 3		1	
101	24030-4155-3	フロア スプリング		1	
102	04810-00150	Oリング		1	P15
103	24059-4121-4	フロア バイブ		1	
104	24030 4157-1	ストッパ		1	
	24981-1001 2	DP-50		1	77,85~87,105~111
105	24981-4918-2	ポンプ スプロケット		1	
106	24981-4923-2	ローラ 23-8-16		2	
107	24981-4924-2	ジョイント 1		2	
108	24981-4931-1	スイコミ ホース		1	
109	24981-4933-1	ウェイト		1	
110	24981-4914-1	シリコン ホース		1	
111	24981-4935-1	トシュツ ホース		1	
112	24981 4937-1	ヒキバネ		1	
113	24981 4939-1	ブッシュ ナット		2	
114	04612-00200	ジクヨウ トメワ		1	S-20
115	03054-50420	ナベコネジ		1	M4×20
116	02023-50040	ナット		1	M4
117	04013-50040	ヒラ ザガネ		2	M4×φ8
118	24059-4166-2	ネオン ランプ		1	BN-61R

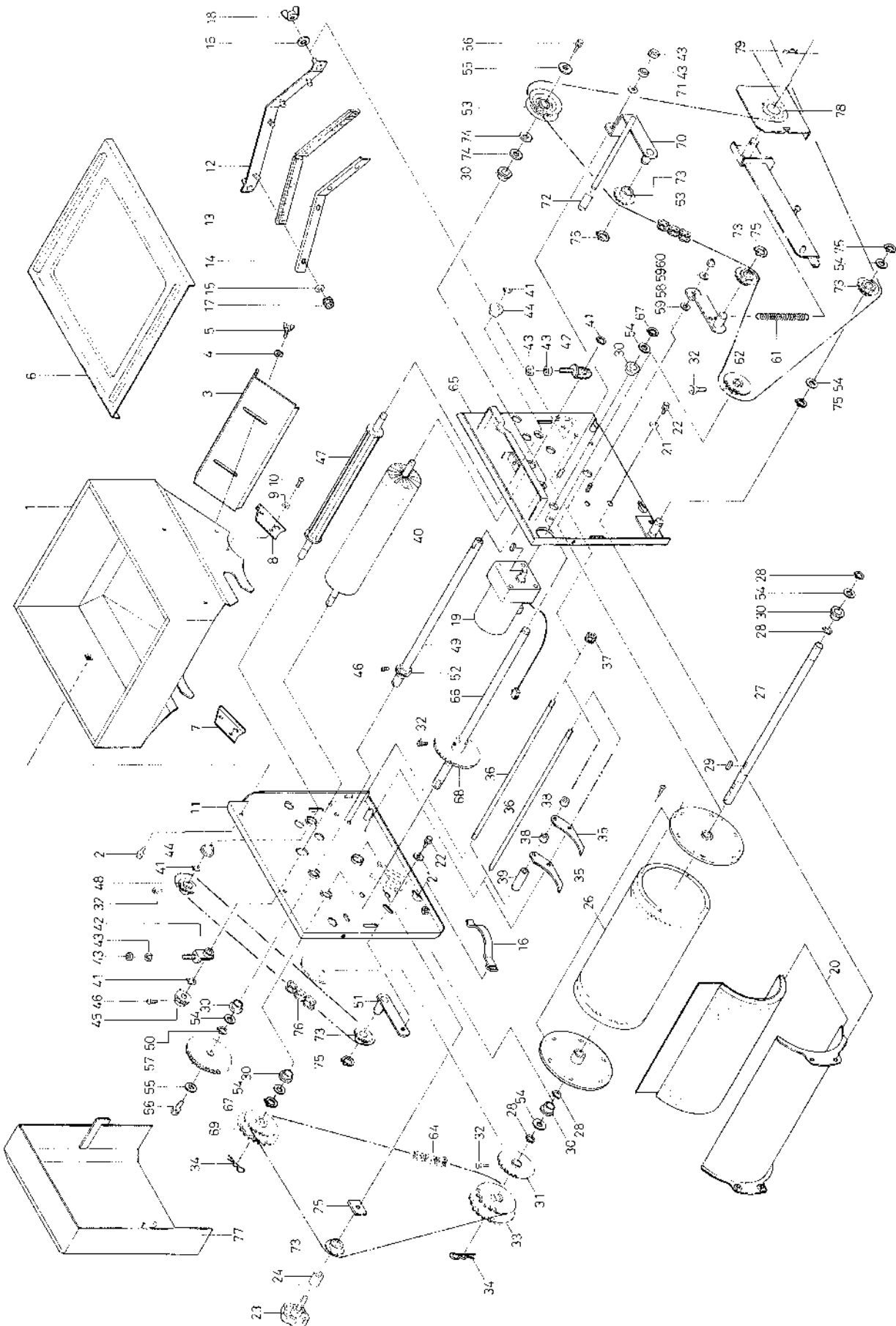


8. 播種装置関係 (AP-G22, AP-G22F, AP-G33, AP-G33-20, AP-G33F, AP-G33F-20, AP-G42, AP-G42F)



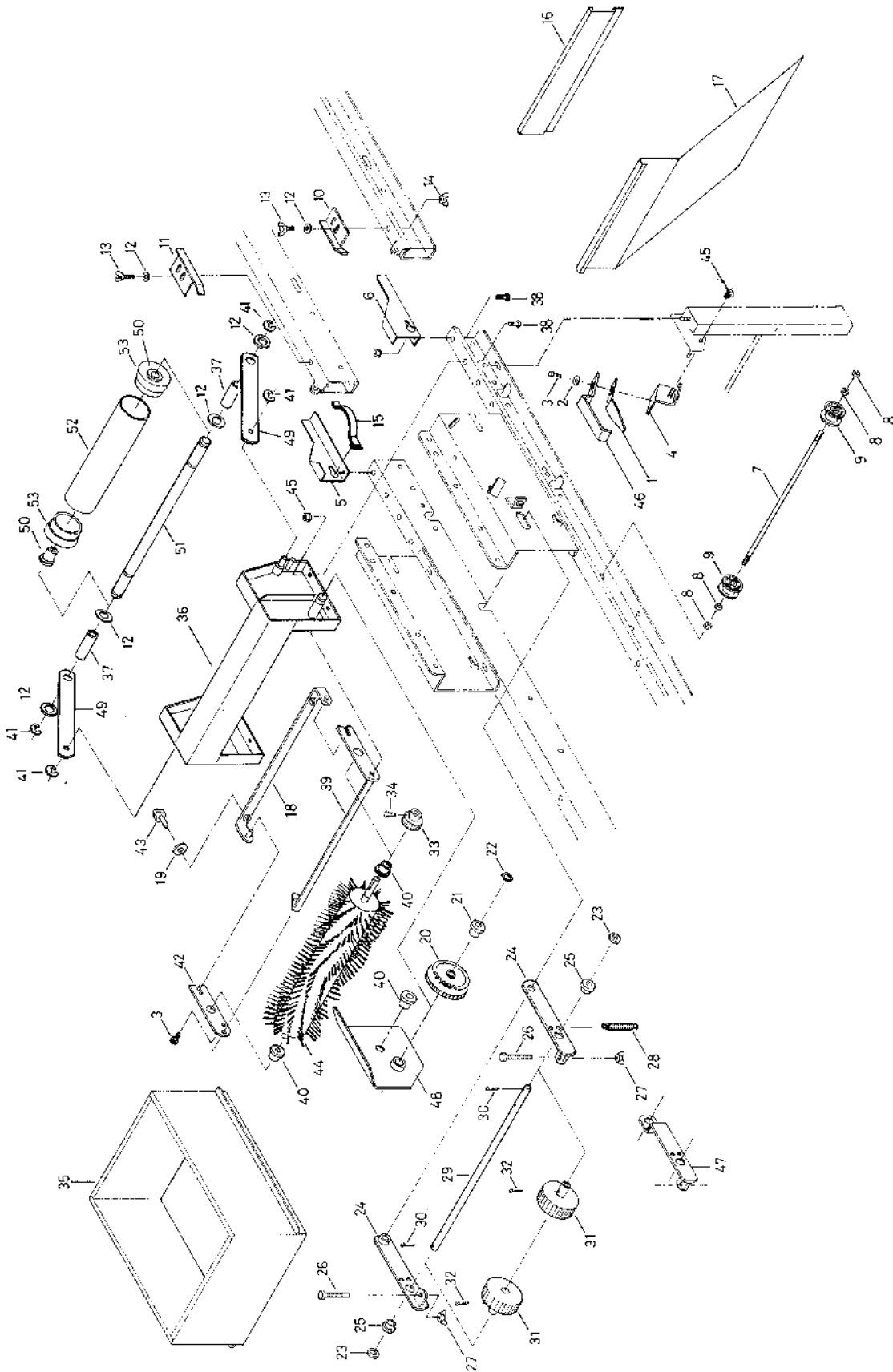
図番	品番	品名	数 量			備 考
			G22 G33 G42	G33-20 G33F-20	G22F G33F G42F	
	24151-2020-1	ハシュ ソウチ アッシ	1	—	—	SP-G22
	24115-2020-1		1	—	—	SP-G33
	24121-2020-1		1	—	—	SP-G42
	24119-2020-1		—	1	—	SP-G33-20
	24120-2020-1		—	1	—	SP-G33F-20
	24152-2020-1		—	—	1	SP-G22F
	24116-2020-1		—	—	1	SP-G33F
	24122-2020-1		—	—	1	SP-G42F
	24151-2110-1	ハシュ ホツバ アッシ	—	—	—	SP-G22
	24115-2110-1		1	—	—	SP-G33
	24121-2110-1		1	—	—	SP-G42
	24119-2110-1		—	1	—	SP-G33-20
	24120-2110-1		—	1	—	SP-G33-20F
	24152-2110-1		—	—	1	SP-G22F
	24116-2110-1		—	—	1	SP-G33F
	24122-2110-1		—	—	1	SP-G42F
1	24030-2111-1	ハシュ ホツバ	1			
2	01022-50612	SW ボルト	4			M6×12
3	24030-2112-1	モミ シヤッタ	1			
4	04013-50060	ヒラ ザガネ	2			M6
5	01850-50612	チョウ ボルト	2			M6×12
6	24030-2121-2	ハシュ ホツバ フタ	1			
7	24058-2113-5	ジクウケ 1	1			
8	24058-2114-5	ジクウケ 2	1			
9	04512-50060	バネ ザガネ	4			M6
10	01252-50612	ジュウジ アナツキ ロッカク ボルト	4			M6×12
11	24030-2211-2	ホツバ ダイ 1	1			
	24030-2170-1	ソウジ ブラシ アッシ	1			⑫-⑬、⑰⑱
12	24058-2235-2	ブラシ ウケ ダイ	1			
13	24030-2236-1	ソウジ ブラシ	2			
14	24058-2237-2	ソウジブラシシ オサエ	1			
15	04013-50060	ヒラ ザガネ	6			M6
16	24030-1166-1	ガイド バネ	2			
17	02023-50060	SW ナット	4			M6
18	02810-50060	チョウ ナット	2			M6
19	24020-5301-1	コガタ ギヤ モートル	1			SP-G22用 H#YTOG-KP-30R45
	24030-5301-1		1			SP-G33用 H#YTOG-KP-30R45 H#YTOG-KP-30R45 H#YTOG-KP-30R45
	24040-5301-1		1			SP-G42用 H#YTOG-KP-35W126
	24030-2140-1	ロール ガイド アッシ	—			⑳
20	24030-2213-3	ロール ガイド	—			
21	04013-50060	ヒラ ザガネ	5			M6
22	01022-50612	SW ボルト	5			M6×12
23	24059-2268-2	ノブ ボルト 38	1			
24	24059-2282-2	カラー 15-10-28	1			
25	24058-2258-3	トメ カナグ	1			
26	24058-2120-1	ハシュ ロール アッシ	1	—	1	
	24087-2120-1	ハシュ ロール アッシ	—	1	—	
27	24058-2218-3	ハシュ ロール ジク	1			
28	04612-00150	ジクヨウ トメワ	4			S-15
29	05915-00515	キー	1			5×5×15 (両丸)
30	24058-2223-1	ブッシュ	6			φ15用
31	24058-2259-1	スプロケット 18	1			18T
32	01252-50612	ジュウジ アナツキ ロッカク ボルト	4			M6×12

8. 播種装置関係 (AP-G22, AP-G22F, AP-G33, AP-G33-20, AP-G33F, AP-G33F-20, AP-G42, AP-G42F)



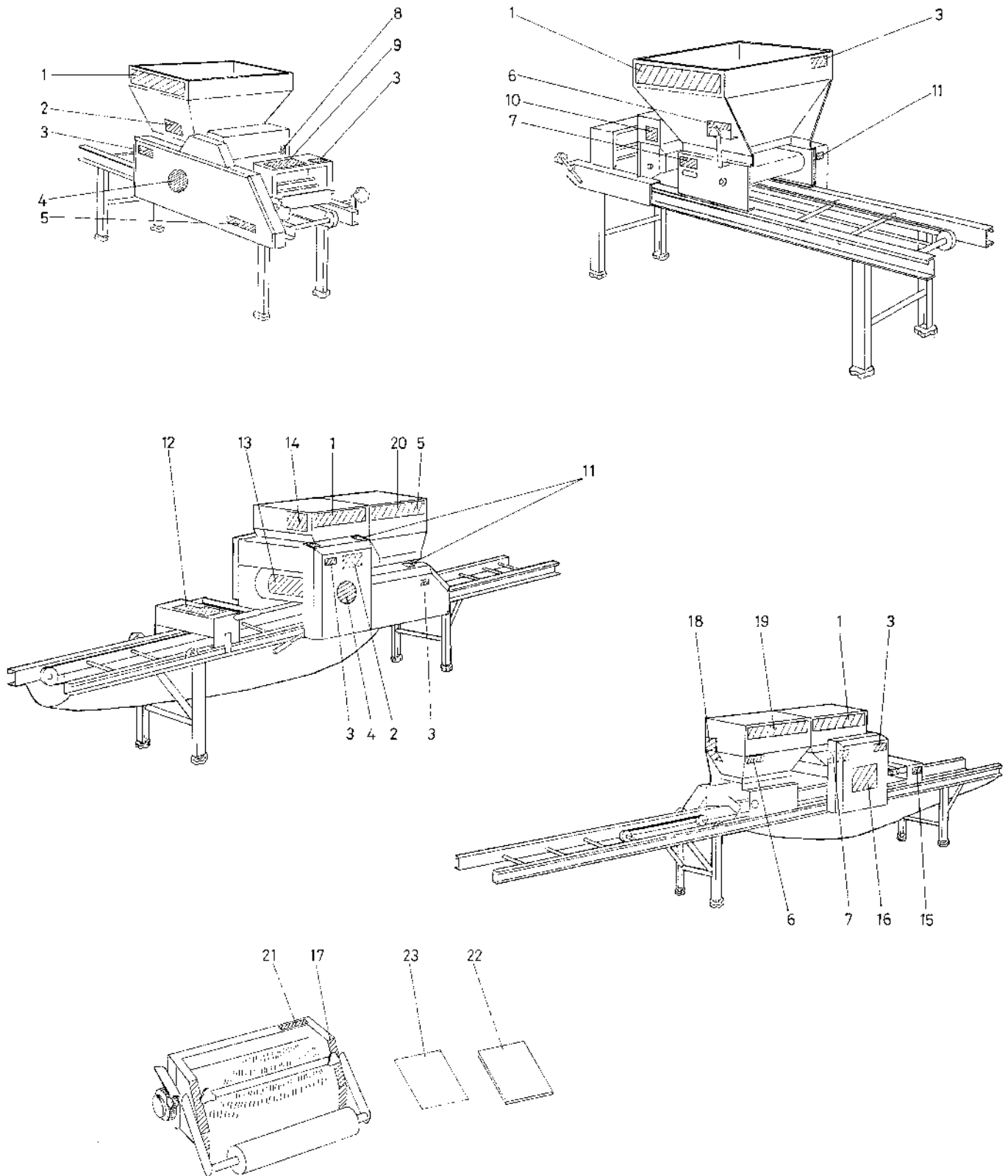
図番	品番	品名	数 量			備 考
			G22 G33 G42	G33-20 G33F-20	G22F G33F G42F	
33	24058-2255-2	スプロケット 19-24 コバン	1			19T-24T
34	05516-51600	トメピン	2			R16
35	24058-2229-1	ロール スクレーパー	28	20	28	
36	24058-2231-1	スクレーパー トメジク	2			
37	02023-50060	SW ナット	4			M6
38	24058-2232-1	カラー 15-10-9	27	—	27	
	24087-2232-1	カラー 15-10-13	—	19	—	
39	24058-2233-1	カラー 15-10-48	2	—	2	
	24087-2233-1	カラー 15-10-50	—	2	—	
40	24030-2219-1	ロールブラシ	1			
41	04612-00100	ジクヨウ トメワ	4			S-10
42	24030-2221-2	ロール アジャスタ	2			
43	02033-50060	ナット	6			M6
44	24011-1171-1	モートルヨウ ブッシュ	2			
45	24021-5212-2	20T ギヤ	1			20T
46	01450-50512	ジュウジ アナツキ ナベコネジ	2			M5×12
47	24058 2225-4	カクハン ロール	1			
48	24058-2261-2	スプロケット 12	1			12T
49	24058-2248-3	ハシユ クドウ ジク	1			
50	04612 60150	ジクヨウ トメワ	1			S-15
51	24030-2256-1	テンション アーム 2	1			
52	24058 2249-2	ハシユ クドウ ギヤ	1			20T
53	24058-2243-3	リング スプロケット 12	1			12T
54	53022-4483-1	テンション ブーリ ザガネ	7			
55	04015-50060	モクザイヨウ マルザガネ	2			M6 φ22
56	01022-50612	SW ボルト	2			M6×12
57	24058-2251-1	フォーム ギヤ 60	1			60T
58	24058-2246 1	テンション アーム 1	1			
59	04013 50060	ヒラ ザガネ	2			M6
60	02556-50060	タブロック ナット	1			M6
61	24058-2247-2	テンション スプリング 1	1			
62	24030-5111-1	クドウ スプロケット	1			10T-12T
63	24030-6311-1	チェン 1	1			194L
64	24058-6312-1	チェン 2	1			52L
65	24030-2212-2	ホップダイ 2	1			
66	24058 2252-2	カウンタジク	1			
67	04612-60150	ジクヨウ トメワ	2			S-15
68	24058-2253-2	ギヤ 60	1			60T
69	24059-2254-1	スプロケット 15-17 コバン	1			15T-17T
70	24058-2238-3	クラッチ アーム	1			
71	04013-500060	ヒラ ザガネ	1			M6
72	24051-2133 2	アーム キャップ	1			
73	24030 2241-1	テンション スプロケット	5			11T
74	53042-3428-1	チェン ジク ザガネ	2			t1.6
75	04612-00150	ジクヨウ トメワ	6			S-15
76	24058 6313-2	チェン 3	1			38L
77	24115-6111-1	カバー 1	1			
78	24982-1001-1	DP50 完備	1			部品20参照①②③④⑤⑥⑦⑧⑨⑩
79	05516-50160	トメピン (B形)	1			R-16 (B形)

# 9. 床土入装置関係 (AP-G22F, AP-G33F, AP-G33F-20, AP-G42F, GF22, GF33)



図番	品番	品名	数 量						備 考
			G 22F	G 33F	G 33F-20	G 42F	GF22	GF33	
1	24101-1131-1	スクレーパ	—	2			—	2	
2	04013-50060	ヒラ ザガネ	—	2			—	2	
3	01002-50612	SW ボルト	—	3			—	6	
4	24101-1135-1	スクレーパ ダイ	—	2			—	2	
5	24101-1164-1	ガイド パネ ダイ 1	1	—			1	—	
6	24101-1165-1	ガイド パネ ダイ 2	1	—			1	—	
7	24031-1129-1	ハンソウ ロール ジク 2	—	1			—	1	
8	02053-50080	ナット	—	4			—	4	
9	24031-1131-2	ハンソウ ロール	—	2			—	2	
10	24069-3215-2	ハコガイド 3	—	1			—	1	
11	24069-3216-2	ハコガイド 4	—	1			—	1	
12	04013-50100	ヒラ ザガネ		4					
13	01811-50615	チョウ ボルト	—	2			—	2	
14	02810-50060	チョウ ナット	—	2			—	2	
15	24030-1166-1	ガイド パネ	2	—			2	—	
16	24101-3319-1	ハンテン パン	1	—			1	—	
17	24101-3362-1	シキリイタ	1	—			1	—	
18	24086-3332-4	ブラシ アーム チョウセツ		1					
19	04013-50080	ヒラ ザガネ		2					
20	24086-3355-2	カウンタ ギヤ		1					
21	56058-3214-1	テンション アーム プッシュ		1					
22	04612-60150	ジクヨウ トメワ		1					
23	04013-50120	ヒラ ザガネ		2					
24	24095-3211-2	オクリ アーム	—	2			—	2	
25	53322-2746-1	アーム 2 プッシュ		2					
26	01052-50670	ボルト		2					
27	02810-50060	チョウ ナット		2					
28	56722-4121-2	テンション クラッチ モドシパネ		2					
29	24085-3315-1	オクリ ジク 1		1					
30	05512-50320	ワリピン		2					
31	24152-3317-1	オクリ ロール 2		2					
32	05512-50325	ワリピン		2					
33	24086-3556-1	20T カウンタ ギヤ		1					
34	01450-50512	ジュウジ アナツキ ナベコネジ		1					
35	24059-9312-1	ホジョ ホッパ 2	—	1			—	1	
	24101-9312-1	ホジョ ホッパ 3	1	—			1	—	
36	24101-3320-1	ブラシ ベース アッシ		1					
37	24086-3314-1	カラー 10-15-44		2					
38	01052-50612	ボルト		4					
39	24086-3327-1	ブラシ アーム 1		1					
40	53322-2746-1	アーム 2 プッシュ		3					
41	04613-20080	E リング		4					
42	24086-3328-1	ブラシ アーム 2		1					
43	56545-6225-1	ノブ ボルト		2					
44	24085-3331-1	カイテン エントウ ブラシ		1					
45	02023-50060	SW ナット	6	4			6	4	
46	24116-1145-1	ベルト ウケ	—	2			—	2	
47	24101-3311-2	オクリ アーム	2	—			2	—	
48	24152-3357-1	シャヘイ イタ		1					
49	24086-3342-1	チンアツ ロール アーム		2					
50	24095-3346-1	プッシュ 10-15		2					
51	24085-3338-2	チンアツ ロール ジク		1					
52	24061-3116-1	チンアツ ローラ		1					
53	24031-3131-1	フクド ローラ フランジ 2		2					

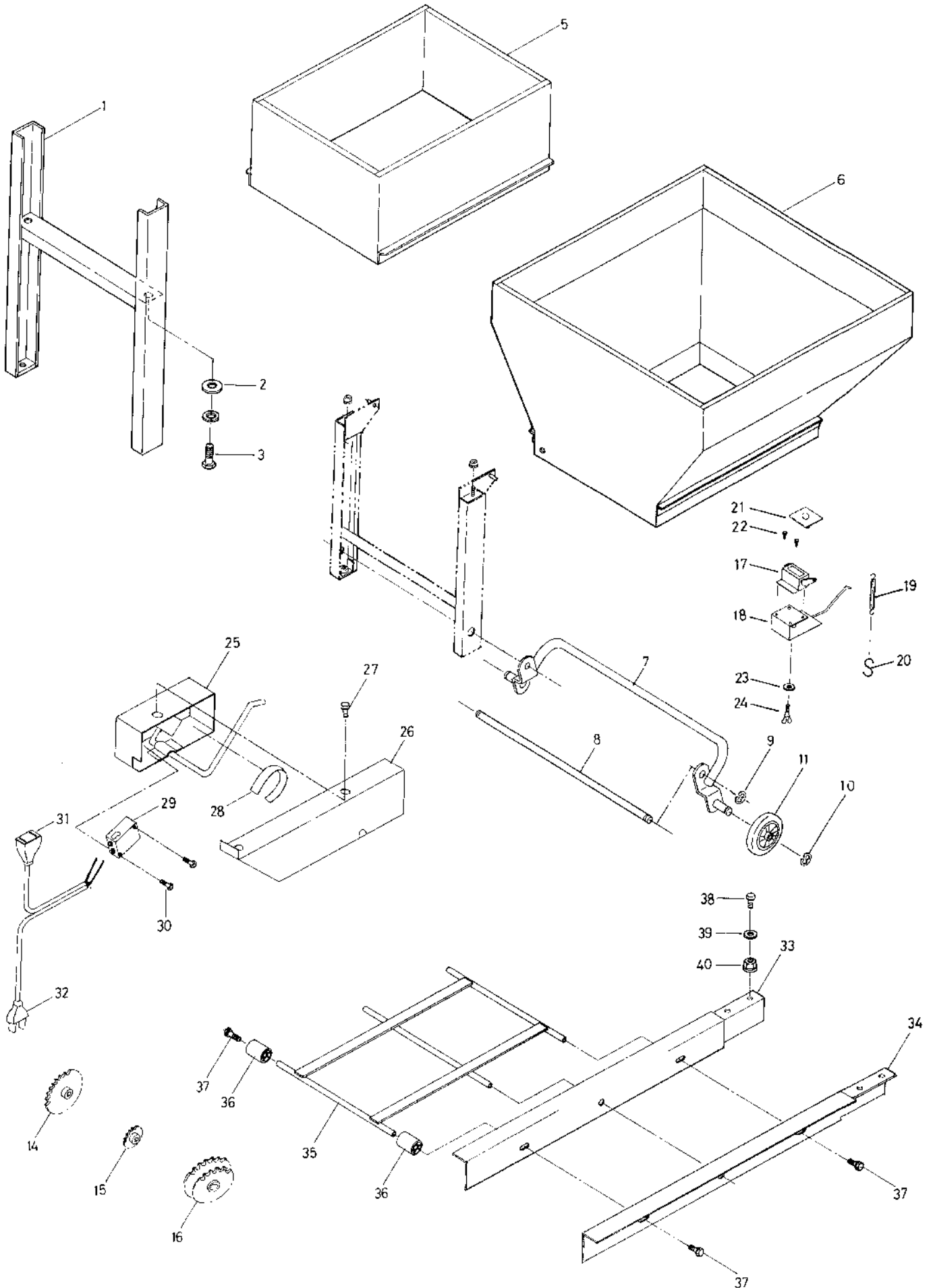
10. マーク関係 (AF-T32, AF-T41, AP-G22, AP-G22F, AP-G33, AP-G33-20, AP-G33F, AP-G33F-20, AP-G42, AP-G42F)



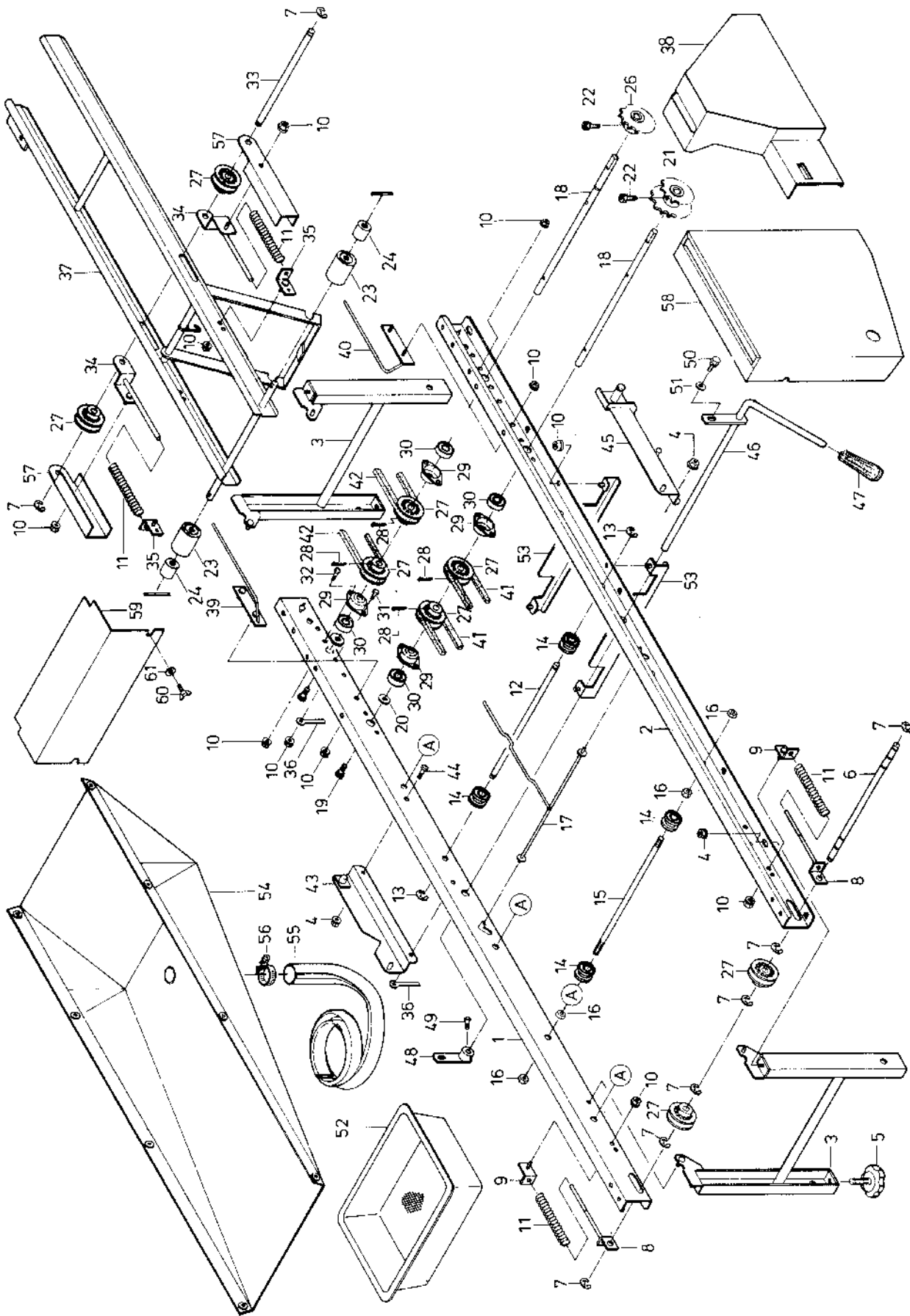
図番	品番	品名	数 量								備 考		
			T <sub>32</sub>	T <sub>41</sub>	G <sub>22</sub>	G <sub>22F</sub>	G <sub>33</sub>	G <sub>33F</sub>	G <sub>33F-20</sub>	G <sub>42</sub>		G <sub>42F</sub>	
1	24060-6213-1	マーク コンマ	2										
	24115-6213-1	マーク コンマ							2				
2	24060-7417-1	マーク チュンノカケカタ	1										
	24069-7417-1	マーク チュンノカケカタ		1									
	24030-6216-2	マーク チュンノカケカタ							1				
3	56521-7621-1	マーク ウンテン チュウイ							3				
4	53474-6256-2	マスコット マーク							1				
5	24060-7412-2	マーク キシュ	1										SF-T32
	24201-7412-2	マーク キシュ		1									SF-T41
	24151-6212-2	マーク キシュ			2								SP-G22
	24152-6212-2	マーク キシュ				2							SP-G22F
	24115-6212-2	マーク キシュ					2						SP-G33
	24119-6212-2	マーク キシュ						2					SP-G33-20
	24116-6212-2	マーク キシュ							2				SP-G33F
	24120-6212-2	マーク キシュ								2			SP-G33F-20
	24121-6212-2	マーク キシュ									2		SP-G42
24122-6212-2	マーク キシュ										2	SP-G42F	
6	24069-7415-2	マーク リョウチョウセツ	1										
	24073-6219-1	マーク リョウチョウセツ			1								
	24030-6219-1	マーク リョウチョウセツ								1			
7	24060-7411-2	キタイ メイバン	1										SF-T32
	24201-7411-2	キタイ メイバン		1									SF-T41
	24151-6211-2	キタイ メイバン			1								SP-G22
	24152-6211-2	キタイ メイバン				1							SP-G22F
	24115-6211-2	キタイ メイバン					1						SP-G33
	24119-6211-2	キタイ メイバン						1					SP-G33-20
	24116-6211-2	キタイ メイバン							1				SP-G33F
	24120-6211-2	キタイ メイバン								1			SP-G33F-20
	24121-6211-2	キタイ メイバン									1		SP-G42
24122-6211-2	キタイ メイバン										1	SP-G42F	
8	24003-6121-1	インデックス 3	2										
9	24069-7418-1	マーク ハコチョウセツ	1										
10	24079-7421-1	マーク チョウセイ メモリ		1									
11	24058-6214-1	マーク イリキリ	1							2			
12	24115-6217-2	マーク カンスイ								1			
13	24030-6225-2	マーク ハシヨ ヨウリョウ								1			
14	24059-6223-1	マーク トリアツカイ								1			
15	24030-6233-1	マーク コンセント								1			
16	24073-6215-1	マーク ハシユリョウ								1			
17	24086-6225-1	マーク レベル			2			2				2	
18	24101-6228-1	マーク シキリイタ				1							
19	24151-6237-1	マーク ウェーブ 1			1								
	24115-6237-1	マーク ウェーブ 1								1			
20	24151-6238-1	マーク ウェーブ 2			1								
	24115-6238-1	マーク ウェーブ 2								1			
21	24803-6211-1	シュメイ パン			1								
	24802-6211-1	シュメイ パン							1			1	
22	24060-8211-1	トリアツカイ セツメイシヨ	1										
	24151-8111-1	トリアツカイ セツメイシヨ			1								
	24115-8111-1	トリアツカイ セツメイシヨ								1			
	24803-8111-1	トリアツカイ セツメイシヨ				1							
	24802-8111-1	トリアツカイ セツメイシヨ							1			1	
23	24113-8111-1	トリアツカイ セツメイシヨ				1							



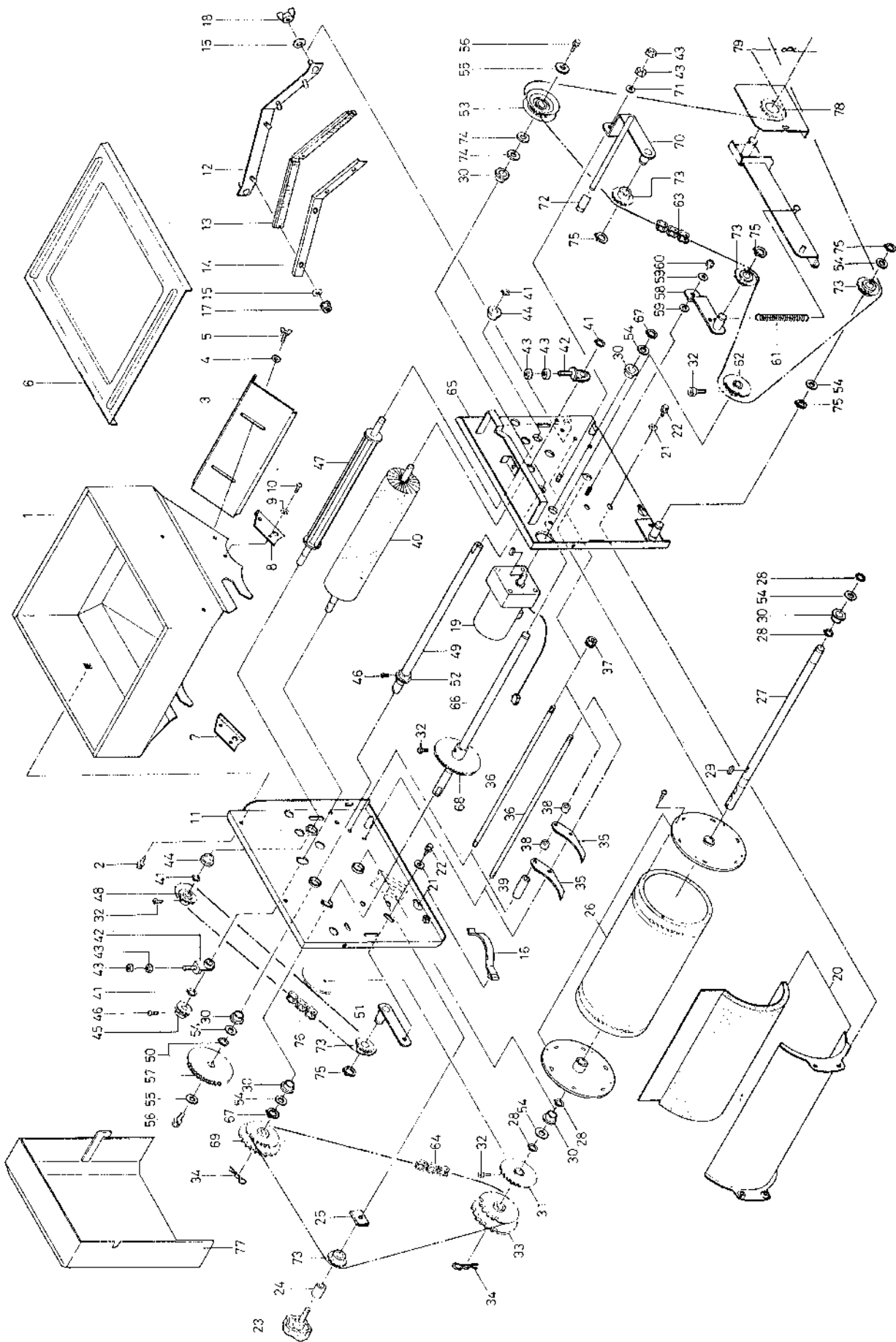
# 11. アタッチ関係 (AF-T32, AF-T41, AP-G22, AP-G22F, AP-G33, AP-G33-20, AP-G33F, AP-G33F-20, AP-G42, AP-G42F)



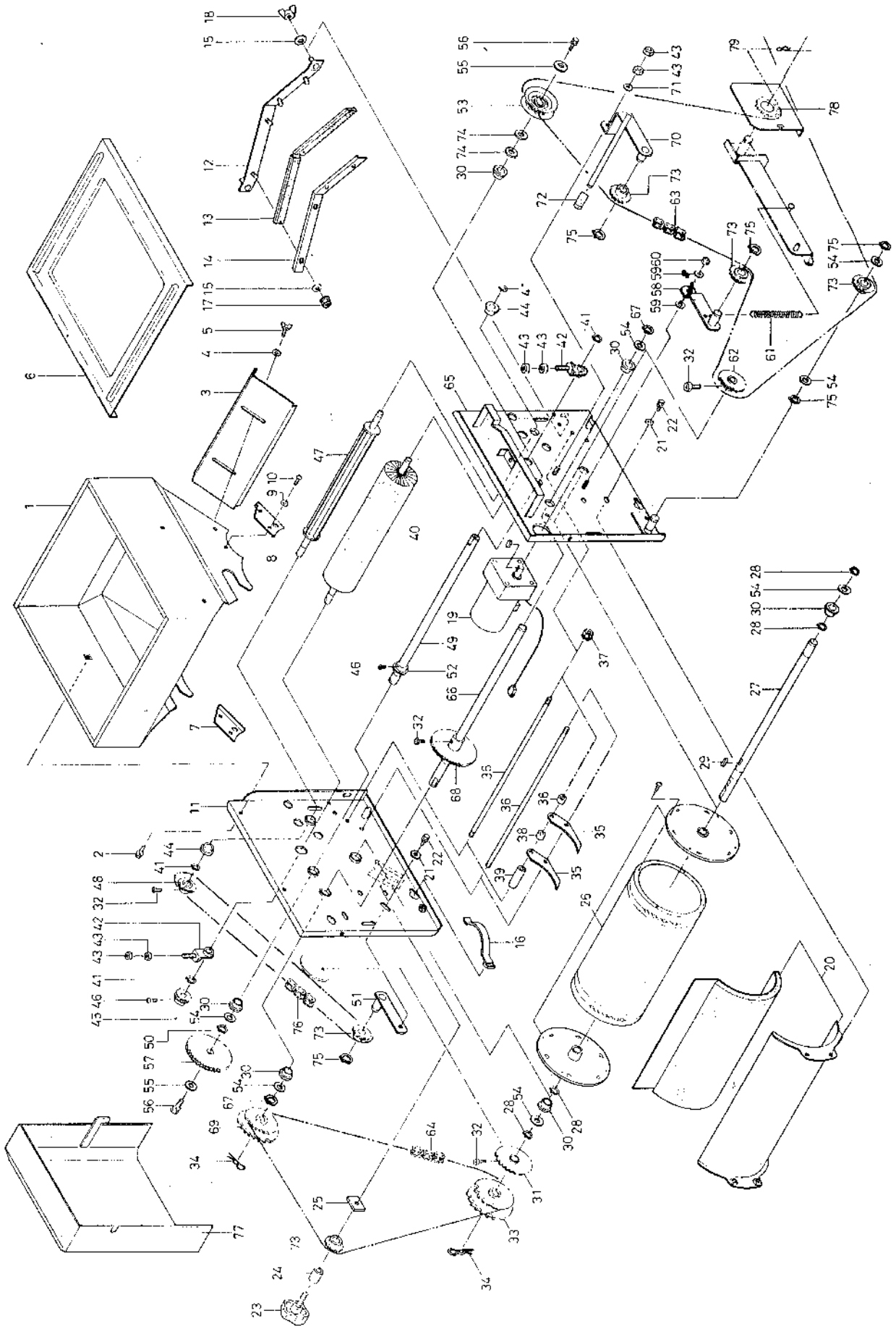
図番	品番	品名	数 量										備 考		
			SP-T 32	SP-T 41	SP-G 22 31	SP-G 22F 21F	SP-G 33	SP-G 33 20	SP-G 33F	SP-G 33F-20	SP-G 42	SP-G 42F			
	24059-9130-1	コネクト スタンド アッシ					1								①～③
1	24059-9115-1	コネクト スタンド					2								
2	04013-50100	ヒラザガネ					4								M10
3	01022-51020	SW ボルト					4								M10×20
4	欠 番														
5	24059-9312-1	ホジヨ ホツバ 2			—		1		—	1					
	24101-9312-1	ホジヨ ホツバ 3	—	1											
6	24058-9311-1	ホジヨ ホツバ			1		1		—	1					
	24059-9120-2	キャスター アッシ			1				—					⑦～⑩	
7	24115-9121-2	シャジク			1				—						
8	24059-9118-2	シャジク シテン			1				—						
9	04613 50100	Eガタ トメワ			2				—					E-10	
10	04613-50080	Eガタ トメワ			2				—					E-8	
11	24115-9117-1	シャリン			2				—						
12	24981-1001-2	DP-50	—		1				—					兼液ポンプP20参照	
13	欠 番														
14	24058-9214-1	スプロケット 26 コバン							1					26T	
15	24058-9215 1	スプロケット 12 コバン	—						1					12T	
16	24059-2254-1	スプロケット 15-17 コバン	—						1					15T-17T	
	24030-9218-1	スプロケット 17-20 コバン	—						1					17T-20T <small>※20T用</small>	
17	24052-9180-1	カウンタ アッシ	—						1					⑬～⑭	
18	24052-1174-1	カウンタ	—						1						
19	24052-1171-1	カウンタ ダイ							1						
20	24052-1175-1	カウンタ スプリング	—						1						
21	24052-1173-1	カウンタ スプリング カケ	—						1						
22	03514-50412	タッピング スクリュー	—						1					M4×12	
23	04013-50060	ヒラ ザガネ	—						1					M6	
24	01811-50615	チウ ボルト	—						1					M6×15	
	24067-9110-1	オート ストップ アッシ	1						—					⑳～㉑	
25	24067-9115-1	スイッチ ボックス	1						—						
26	24067 9121 1	ホルダー	1						—						
27	01022-50612	SW ボルト	1						—						
28	24051-4159-4	スイッチ バネ	1						—						
29	24051-4153-1	センサ 1	1						—						
30	03054-50316	ジュウジ アナツキ ナベ コネジ	2						—					M3×16	
31	24069-9112-1	コード 1	1						—						
32	24058-5116-1	デンゲン コード	1						—						
	24073 9150 1	キョウ キュウ レール アッシ					1							㉓～㉔	
33	24073-9151-1	キョウ キュウ レール ヒダリ					1								
34	24073-9152-1	キョウ キュウ レール ミギ					1								
35	24059-1121-2	レール 3 ツネギ					1								
36	24059-1122-1	ローラ 30-11-40					6								
37	04013-50080	ヒラ ザガネ					4							M8	
38	01022-50816	SW ボルト					4							M8×16	
39	01052-50612	ボルト					4							M6×12	
40	04013-50060	ヒラ ザガネ					4							M6	
41	02023-50060	SW ナット					4							M6	



図番	品番	品名	数量			備考
			G21	G21-20	G21F	
1	24073-1111-2	レール ヒダリ		1		
2	24073 1112 2	レール ミギ		1		
3	24073-1117-3	レール スタンド		2		
4	02023-50080	サラガタ ザガネ ナット		8		M8
5	24059-1124-2	アジャスト ノブ 45		4		
6	24020-1125-1	ハンソウ ジク 1		1		
7	04613-20100	Eガタ トメワ		6		E-10
8	24020-1171-2	テンション プレート 1		2		
9	24020-1172-1	テンション プレート 2		2		
10	02023-50060	サラガタ ザガネ ナット		22		M6
11	24020 1176 2	テンション パネ		4		
12	24031-1128-1	ハンソウ ロール ジク		1		
13	04613-20060	Eガタ トメワ		2		E-6
14	24031-1131-2	ハンソウ ローラ		10		
15	24031-1129-1	ハンソウ ロール ジク 2		4		
16	02053-50080	ナット		16		M8
17	24020-1148-1	ハコウケ レール 3		1		
18	24020-1127-1	ハンソウ ジク 3		2		
19	01022-50612	SW ボルト		2		M6×12
20	24020 1159 1	スラスト シム		2		
21	24073-1133-1	スプロケット 22-22		1		22T-22T
22	01252-50612	ジュウジ アナツキ ロックタ ボルト		2		M6×12
23	24059-1122-1	ローラ 30-11-40		2		
24	24073-1179-1	ホジヨ レール カラー		2		
25		ザガネ		1		12×26×t2.3
26	24151-1126-1	ハンソウ スプロケット 23		1		23T
27	24020-1129-1	ハンソウ プーリ		8		
28	05512-50330	ワリピン		4		φ 3×30
29	24020-1131-2	ベアリング ケース		4		
30	08121-06201	ボール ベアリング		4		6201 ZZ
31	01052-50612	ボルト		6		M6×12
32	01052-50616	ボルト		2		M6×16
33	24020-1128-2	ハンソウ ジク 4		1		
34	24020-1173-3	テンション プレート 3		2		
35	24020-1174-1	テンション プレート 4		2		
36	56367-6123 1	ホース オサエ		1		
37	24073-1151-1	ホジヨ レール		1		
38	24020-6114-3	カバー 4		1		
39	24020-1157-1	ハコウケ ミギ		1		
40	24020-1158-1	ハコウケ ヒダリ		1		
41	07510 00115	ブイ ベルト		2		A-115
42	07510-00052	ブイ ベルト		2		A-52
43	24030-2272-3	ホップダイ ウケ 1		1		
44	01052-50816	ボルト		4		M8×16
45	24073-2273-3	ホップダイ ウケ 2		1		
46	24030 2274 1	シフト アーム 1		1		
47	56511-3516-1	ニギリ 12-26		1		
48	24030-2275-1	シフト アーム 2		1		
49	01020-50816	ボルト		2		M8×16 (7T)
50	01022-51025	SW ボルト		2		M10×25
51	04013 50100	ヒラ ザガネ		2		M10
52	24059-2311-2	モミウケ		1		
53	24030-2313-1	モミウケ レール 1		2		
54	24020-4211-3	ハイスイ ウケ		1		
55	24020-4525-1	ハイスイ ホース		1		
56	24020 4527-1	ホース バンド		1		
57	24020-6125-1	ベルト カバー		2		
58	24030-6112-2	カバー 2		1		
59	24058-6113-2	カバー 3		1		
60	01811-50615	チョウ ボルト		2		M6×15
61	04013 50060	ヒラ ザガネ		2		M6×18×t1.2



図番	品番	品名	数 量			備 考
			G2I	G2I-20	G2IF	
1	24030-2111-1	ハシユ ホッパ	1			
2	01022-50612	SW ボルト	4			M6×12
3	24030-2112-1	モミ シヤッタ	1			
4	04013-50060	ヒラ ザガネ	2			M6
5	01850-50612	チョウ ボルト	2			M6×12
6	24030 2121-2	ハシユ ホッパ ツタ	1			
7	24058-2113-4	ジクウケ 1	1			
8	24058-2114-4	ジクウケ 2	1			
9	04512-50060	バネ ザガネ	4			M6
10	01252-50612	ジュウジ アナツキ ロッカク ボルト	4			M6×12
11	24030-2211-2	ホッパ ダイ 1	1			
	24030-2170-1	ソウジ ブラシ アツシ	1			⑫~⑮、⑰⑱
12	24058-2235-2	ソウジ ブラシ ダイ	1			
13	24030-2236-1	ソウジ ブラシ	2			
14	24058-2237-2	ソウジ ブラシ オサエ	1			
15	04013-50060	ヒラ ザガネ	6			M6
16	24030-1166-1	ガイド バネ	2			
17	02023 50060	SW ナット	4			M6
18	02810-50060	チョウ ナット	2			M6
19	24020-5301-1	コガタ ギヤ モートル	1			40W I /65
	24030 2140-1	ロール ガイド アツシ	1			㉔
20	24030-2213-3	ロール ガイド				
21	04013-50060	ヒラ ザガネ	5			M6
22	01022-50612	SW ボルト	5			M6×12
23	24059-2268-2	ノブ ボルト 38	1			
24	24059-2282-2	カジー 15-10-78	1			
25	24058-2258-3	トメ カナグ	1			
26	24058-2120-1	ハシユ ロール アツシ	1	—	1	
	24087-2120-1	ハシユ ロール アツシ	—	1	—	
27	24058-2218-3	ハシユ ロール ジク	1			
28	04612-00150	ジクヨウ トメワ	4			S-15
29	05915 00515	キー	1			5×5×15 (両丸)
30	24058-2223-1	ブッシュ	6			φ15用
31	24058-2259-1	スプロケット 18	1			18T
32	01252-50612	ジュウジ アナツキ ロッカク ボルト	4			M6×12
33	24058-2255-2	スプロケット 19-24 コバン	1			19T-24T
34	05516-51600	トメピン	2			R16
35	24058-2229-1	ロール スクレーパー	28	20	28	
36	24058-2231-1	スクレーパ トメジク	2			
37	02023-50060	SW ナット	4			M6
38	24058-2232-1	カラー 15-10-9	27	—	27	
	24087-2232-1	カラー 15-10-13	—	19	—	
39	24058 2233-1	カラー 15-10-48	2	—	2	
	24087-2233-1	カラー 15-10-50	—	2	—	
40	24030-2219-1	ロール ブラシ	1			
41	04612-00100	ジクヨウ トメワ	4			S-10
42	24030-2221-2	ロール アジャスタ	2			
43	02053-50060	ナット	6			M6

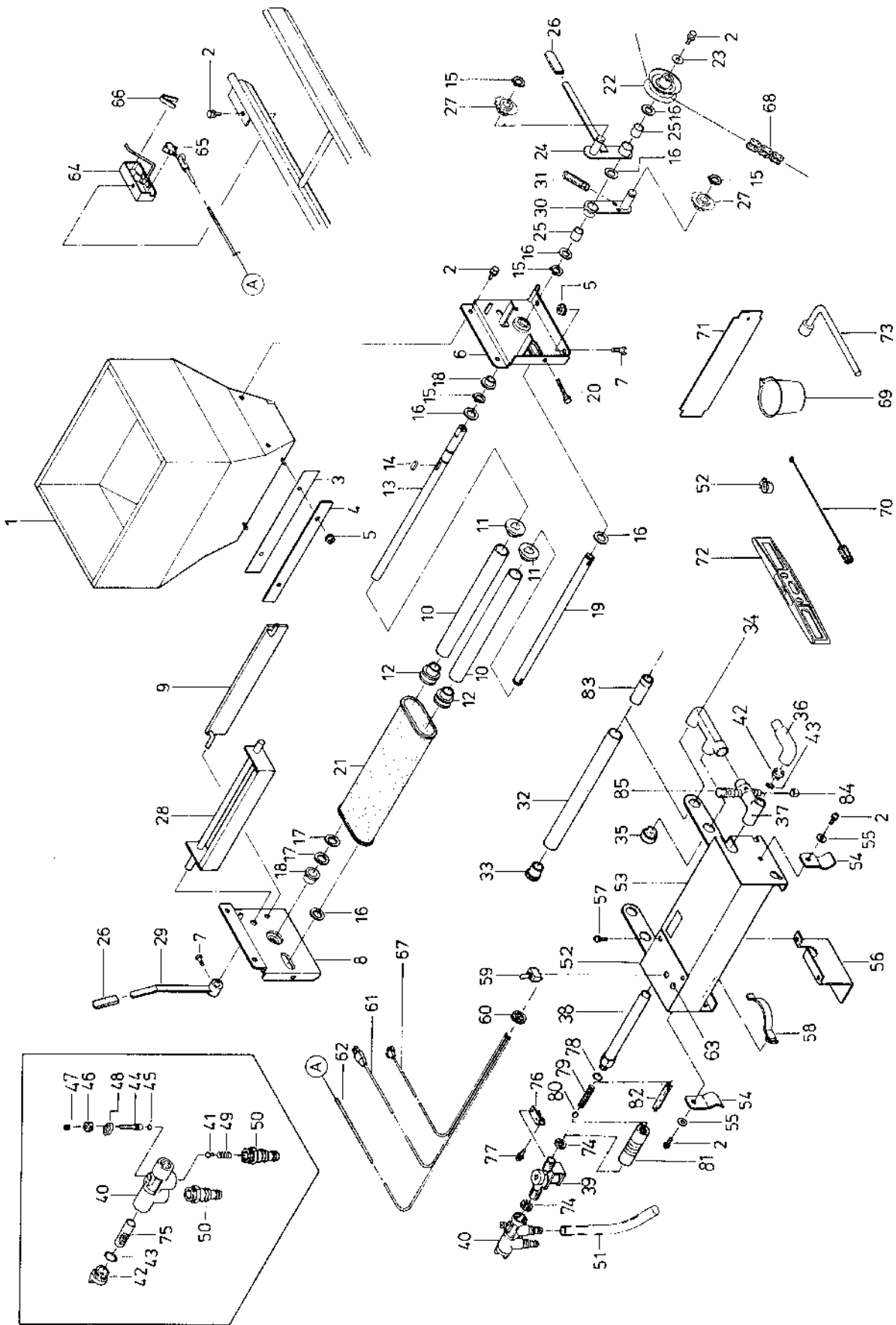


図番	品番	品名	数量			備考
			G21	G21-20	G21F	
44	24011-1171-1	モートルヨウ ブッシュ		2		
45	24021-5212-1	20T ギヤ		1	20T	
46	01450-50512	ジュウジ アナツキ ナベコネジ		2	M5×12	
47	24058 2225 3	カクハン ロール		1		
48	24058-2261-2	スプロケット 12		1	12T	
49	24058-2248-3	ハッシュ クドウ ジク		1		
50	04612-60150	ジクヨウ トメワ		1	S-15	
51	24030-2256-1	テンション アーム 2		1		
52	24058-2249-2	ハッシュ クドウ ギヤ		1	20T	
53	24058-2243-3	リング スプロケット 12テ		1	12T	
54	53022 4483 1	テンション プーリ ザガネ		8		
55	04015-50060	モクザイヨウ マルザガネ		2	M6 φ22	
56	01022-50612	SW ボルト		2	M6×12	
57	24058-2251-1	フォーム ギヤ 60		1	60T	
58	24058-2246-1	テンション アーム 1		1		
59	04013-50060	ピラ ザガネ		2	M6	
60	02556-50060	クフロック ナット		1	M6	
61	24058 2247 2	テンション スプリング 1		1		
62	24030-5111-1	クドウ スプロケット		1	10T-12T	
63	24030-6311-1	チェン 1		1	194L	
64	24058-6312-1	チェン 2		1	52L	
65	24030-2212-2	ホッパダイ 2		1		
66	24058-2252-2	カウンタ ジク		1		
67	04612-60150	ジクヨウ トメワ		2	S-15	
68	24058-2253-2	ギヤ 60		1	60T	
69	24059 2254 1	スプロケット 15-17 コバン		1	15T-17T	
70	24058-2238-3	クラッチ アーム		1		
71	04013-50060	ピラ ザガネ		1	M6	
72	24051-2133-2	アーム キャップ		1		
73	24030-2241-1	テンション スプロケット		5	11T	
74	53042-3428-1	チェン ジク ザガネ		2	t 1.6	
75	04612-00150	ジクヨウ トメワ		6	S-15	
76	24058 6313 2	チェン 3		1	38L	
77	24030-6111-2	カバー 1		1		

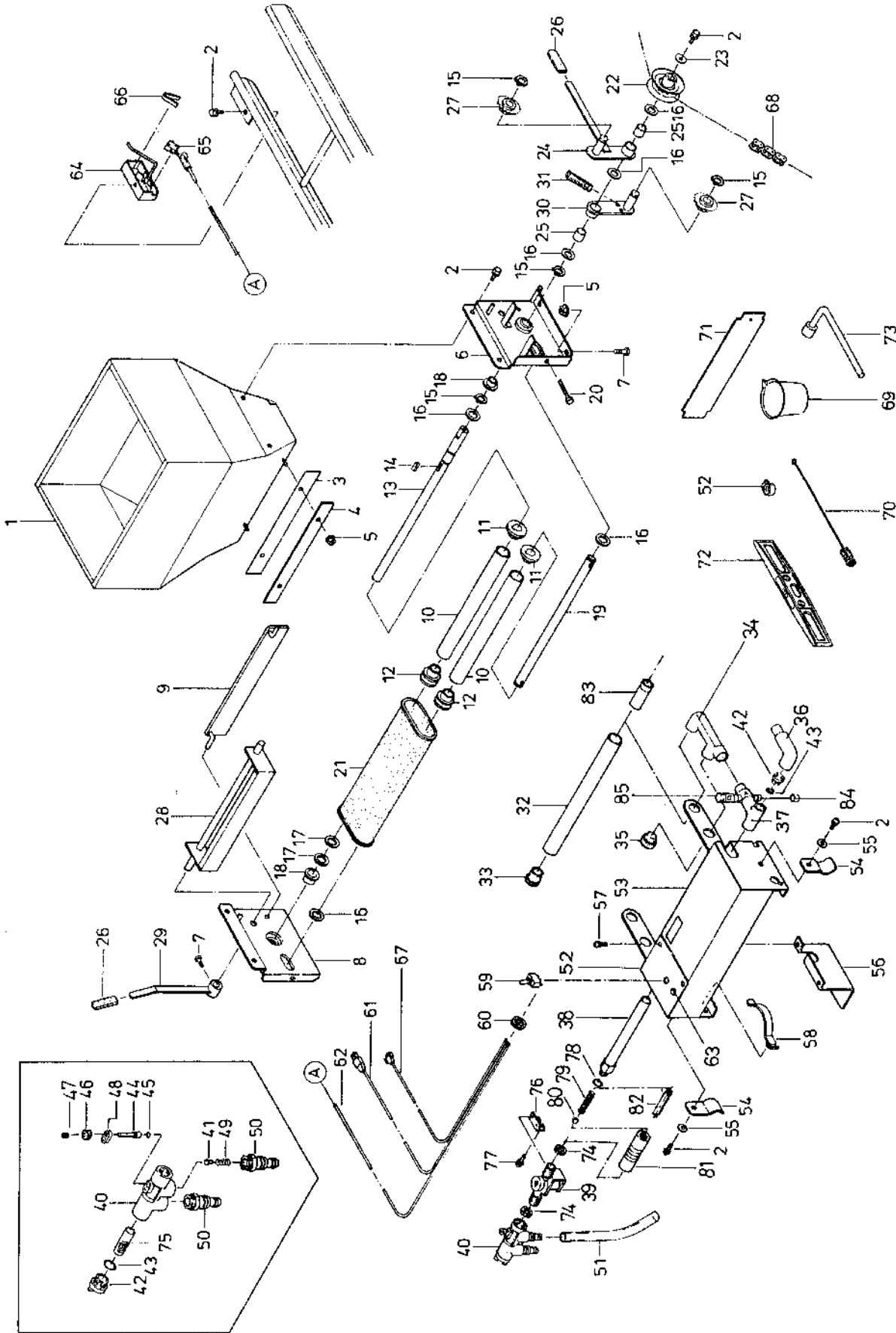


# 14. 覆土灌水装置関係 ( '90型

AP-G21, AP-G21-20, AP-G21F )

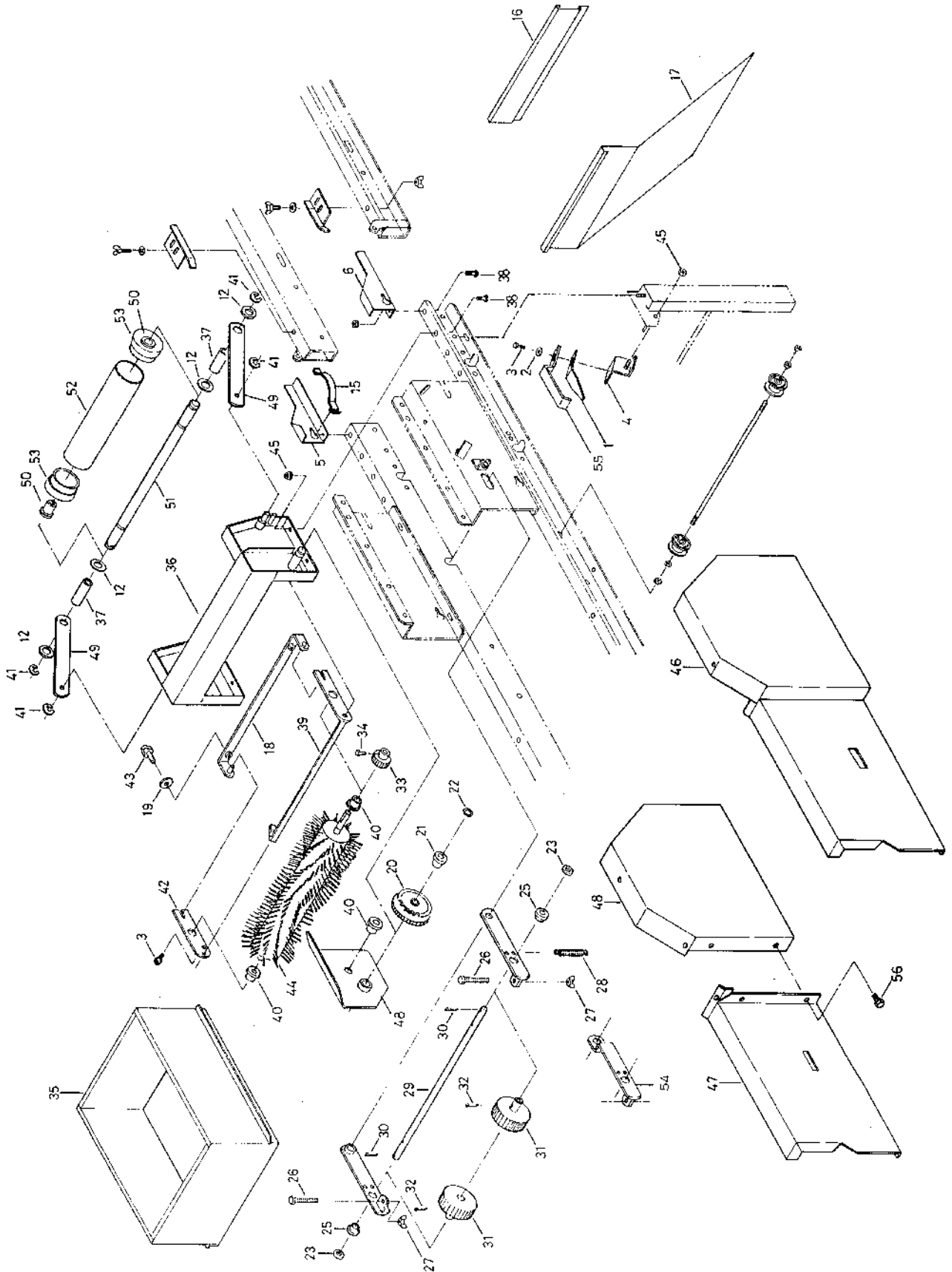


図番	品番	品名	数量			備考
			G21	G21-20	G21F	
1	24073-3111-1	フクド ホッパ		1		
2	01022-50612	SW ボルト		8	M6×12	
3	24020-3112-1	フクド スノ		1		
4	24020-3113-1	スノ オサエ		1		
5	02023-50060	サラガタ ザガネ ナット		6	M6	
6	24020-3211-2	フクド ホッパ ダイ 1		1		
7	01052-50612	ボルト		5	M6×12	
8	24151-3212-3	フクド ホッパ ダイ 2		1		
9	24020-3234-1	ハイド バン		1		
10	24020-3115 2	フクド ローラ		2		
11	24020-3116-2	フクド ローラ フランジ		2		
12	24020-3117 2	フクド ローラ フランジ 2		2		
13	24020-3218-1	コンベア ジク 1		1		
14	05172-00515	フュザー キー		1	5×5×15 (両丸)	
15	04612-00150	ジクヨウ トメワ		4	S-15	
16	53022-4483-1	テンション プーリ ザガネ		6		
17	53042-3428 1	チェンジク ザガネ		2		
18	24058-2223-1	ブッシュ		2		
19	24073-3219-1	コンベア ジク 2		1		
20	01052-50650	ボルト		2	M6×50	
21	24020-3229-3	コンベア ベルト ミニ		1		
22	24058-2243-3	リング スプロケット 12		1	M6×22×t 2.3	
23	04015-50060	モクザイヨウ マルザガネ		1		
24	24030-3224 1	クラッチ アーム 2		1		
25	24030-3232-1	ブッシュ 15-19-18		2		
26	24051-2133-2	アーム キャップ		2		
27	24030-2241-1	テンション スプロケット		2	11T	
28	24020-3228-2	フクド シャック		1		
29	24030-3228-1	フクド ブラシ アーム		1		
30	24030-3231-1	テンション アーム 3		1		
31	24068-3241 1	テンション バネ		1		
	24151-4101-1	カンスイソウチ アッシ		1	②~⑥、⑭~⑯	
32	24058-4111-2	ノズル		1		
33	24031-4112-3	ゴムセン		1		
34	24030-4171-2	カンスイ Fツナギ		1		
35	24020-4173-1	Fブラク		1		
36	24115-4122-1	テイアツ バイブ		1		
37	24115-4123-2	パキューム ヘッド		1		
38	24059 4121-4	フロー バイブ		1		
39	24051-4142-1	デンジ ベン		1		
	24059-4120-2	マニホールド アッシ		1	⑩~⑫、⑰	
40	24059-4131-3	マニホールド		1		
41	24030-4132-1	バルブ		1		
42	24059-4133-2	キャップ 1		2		
43	04810-00200	Oリング		2	P20	
44	24059 4134 3	ニードル		1		
45	04810-00060	Oリング		1	P6	
46	24059-4135-3	ノブ		1	φ15	
47	03455-0060-6	六角穴付止ネジ (平先)		1	M6×6	
48	24059-4136-2	プレート		1		



図番	品番	品名	数 量			備 考		
			G21	G21 2C	G21F			
49	24059-4138-4	オシバネ		1				
50	24030-4141-2	ホース ジョイント		2				
51	24059-4143-1	リリース ホース		1				
52	24111-4216-4	ソウサ バン		1				
	24151-4101 1	<b>カンスイ バコ アツシ</b>		1		⑤2~⑤3		
53	24111 4211-3	カンスイ バコ		1				
54	24030-4181-2	ハコ ヒキテ		2				
55	04013-50060	ヒラ サガネ		2		M6×18×11.2		
56	24111-4217-1	シタ カバー		1				
57	03014-50512	SW ジュウジ アナツキ ナベ コネジ		2		M5×12		
58	24030-1166-1	ガイド バネ		2				
59	24059 4161 1	スナップ スイッチ		1		ゴムキャップ付		
60	24001-5118-1	ゴム ブッシュ		1				
61	24058-5116-2	デンゲン コード		1				
62	24058-4142-3	コード 3		1				
63	24059-4166-2	ネオン ランプ		1				
64	24067-9115-1	スイッチ ボックス		1				
65	24051-4153-1	センサー 1		1				
66	24051-4159 4	スイッチ バネ		1				
67	24030 5316-1	モーター コード		1				
68	24085-6314-1	チェーン 4		1		76L		
69	24058-8121-1	ケイリョウ カップ		1				
70	24030-8123-1	ノズル ヨウ ブラシ		1				
71	24001-6111-4	トコツチ ナラシ ジョウギ		1				
72	24058-8116-1	スイジュンキ		1				
73	24030-8131 1	ボックス スパナ		1				
74	24030 4158-1	バッキン		2				
75	24059-4139-2	フィルタ		1				
76	24058-4117-4	ウケ カテダ		1				
77	01022-50612	SW ボルト		2		M6×12		
78	04810-00150	Oリング		1		P15		
79	24030-4155-3	フロア スプリング		1				
80	24030-4156 1	ボール 3		1				
	24059 4110-1	<b>メータ アツシ</b>		1		⑦8~⑧2		
81	24059-4119-4	リョウリョウケイ		1				
82	24030-4157-2	ストップ		1				
83	24111-4189-4	パイプ 2		1		VPI3 0-75		
84	24115-4186-1	キャップ 3		1				
85	24051-4138-2	スポイト		1				

15. 床土入装置関係 ( '90型 AP-G21, GF21 )



図番	品番	品名	数		備考
			G21F	GF21	
1	24101-1131-1	スクレーパ		2	
2	04013-50060	ヒラ ザガネ		2	M6
3	01022-50612	SW ボルト		6	M6×12
4	24101-1135-1	スクレーパ ダイ		2	
5	24101-1164-1	ガイドバネ ダイ 1		1	
6	24101-1165-1	ガイドバネ ダイ 2		1	
7	欠番		—	—	
8	欠番		—	—	
9	欠番		—	—	
10	欠番		—	—	
11	欠番		—	—	
12	04013-50100	ヒラ ザガネ		4	
13	欠番		—	—	
14	欠番		—	—	
15	24030-1166-1	ガイド バネ		2	
16	24101-3319-1	ハンテン バン		1	
17	24101-3362-1	シキリイタ		1	
18	24086-3332-4	ブラシ アーム チョウセツ		1	
19	04013-50080	ヒラ ザガネ		2	M8
20	24086-3355-2	カウンタ ギヤ		1	
21	56058 3214 1	テンション アーム ブッシュ		1	
22	04612-60150	ジクヨウトメワ		1	S-15
23	04013-50120	ヒラ ザガネ		2	M12
24	欠番		—	—	
25	53322-2746-1	アーム 2 ブッシュ		2	
26	01052-50670	ボルト		2	M6×70
27	02810-50060	チョウ ナット		2	M6
28	56722-4121-2	テンション クラッチ モドシバネ		2	
29	24085-3315-1	オクリ ジク 1		1	
30	05512-50320	ワリピン		2	φ 3×20
31	24085 3317 1	オクリ ロール 2		2	
32	05512-50325	ワリピン		2	φ 3×25
33	24086-3556-1	20T カウンタ ギヤ		1	
34	01450-50512	ジュウジ アナツキ ナベコネジ		1	M5×12
35	24059-9312-1	ホジョ ホッパ 2	—	—	
	24101-9312-1	ホジョ ホッパ 3		1	
36	24101-3320-1	ブラシ ベース アッシ		1	
37	24086-3314-1	カラ 10 15 44		2	
38	01052 50612	ボルト		6	M6×12
39	24086-3327-1	ブラシ アーム 1		1	
40	53322-2746-1	アーム 2 ブッシュ		2	
41	04613-20080	E リング		4	
42	24086-3328-1	ブラシ アーム 2		1	
43	56545-6225-1	ノブ ボルト		2	
44	24085-3331-1	カクテン エントウ ブラシ		1	
45	02023-50060	SW ナット		6	M6
46	24101-6114-1	カバー 4	—	—	
47	24095 6115-2	カバー 5	—	1	
48	24095-6116-4	カバー 6	—	1	
49	24086-3342-1	チンアツ ロール アーム		2	
50	24095-3346-1	ブッシュ 10-15		2	
51	24085-3338-2	チンアツ ロール ジク		1	
52	24061-3116-1	チンアツ ロール		1	φ 10
53	24031-3131-1	フクド ローラ フランジ 2		2	
54	24101-3311-2	オクリアーム		2	
55	24116-1145 1	ベルト ウケ		2	

